

DMC2020展品预览

公司名称	展位号	展品名称
河北喆瑞机械制造有限公司	3-3H14	机床附件、配件
形创(上海)贸易有限公司	3-3H33	自动化质量控制检测解决方案、便携式计量级3D蓝光扫描仪、三维白光扫描仪Go!SCAN SPARK、MetraSCAN BLACK三维扫描仪
优蒴国际贸易(上海)有限公司	3-3J10	拉爪、BT刀柄、HSK刀柄、拉刀机构
苏州斯曼克磨粒流设备有限公司	3-D228	磨粒流去毛刺机、磨粒流抛光机、微细孔抛光机
诺威起重设备(苏州)有限公司	3-D601	NCH电动环链葫芦、NWH电动钢丝绳葫芦
三维信技测量技术(苏州)有限公司	3-D606	SMART CELL、SMART STATION、SMART DESKTOP
环球工业机械(东莞)有限公司	3-E020	六轴卧式镗铣加工中心
牧野机床(中国)有限公司	3-E060	立式加工中心e500、五轴立式加工中心D200Z、五轴立式加工中心V80S、U3线切割加工机
一胜百模具技术(上海)有限公司	3-E201	优质高硬度和耐腐蚀塑料模具钢、最佳耐腐蚀的模具钢
汇颖国际贸易(上海)有限公司	3-E208	Z End Mill for SUS、Long Neck End Mill、PCD Series、CBN Series
上海匠精贸易有限公司	3-E226	销往全球的名牌铣刀
宁波博德高科股份有限公司	3-E238	精密切割丝
上海艾奇机电设备有限公司	3-E318	EDM系列产品、HSC系列产品
速博机械制造有限公司	3-E328	新型盔甲式防护罩、万向联动护罩、车铣复合机床专用护罩
昆山瀚乔机械有限公司	3-E330	线割、平面磨床、光磨
蓝驰精密刀具(上海)有限公司	3-E335	整体硬质合金铣刀
上海东洋炭素有限公司	3-E518	鞋底模具电极、石墨润滑棒、手机模具 石墨电极推荐、汽车模具 石墨电极推荐
苏州索尼特贸易有限公司	3-E601	车铣削刀片、高精度热缩刀柄、模架深腔加工立铣刀、多用型丝锥
思美创(北京)科技有限公司	3-E602	3D Systems隐形冷却解决方案、模具设计与制造、参数化逆向工程修复模具
东莞特晶精密夹具有限公司	3-F002	D100型CNC气动卡盘、D100型4头气动卡盘、80方型EDM气动卡盘
三菱电机自动化(中国)有限公司	3-F060	电火花放电加工机SG8、电火花放电加工机SV-P Series、数控线切割放电加工机MP Series、大型线切割放电加工机MV4800S DC
日本黛杰工业株式会社	3-F360	GMX / MXG型、TLZD型、EXTDM / MTX型、TDM / MTD型
德乾恩精密模具(昆山)有限公司	3-G515	拉伸冲杆凹模、机械手、钢壳拉伸模、凹模座系列
欧吉索机床(上海)有限公司	3-H006	放电成型机
特必思软件贸易(上海)有限公司	3-H008	工业4.0数字化智能制造云平台
莫尔蒂诺刀具(上海)有限公司	3-H010	异形工具GALLEA系列、BR2P type球头立铣刀、精插铣刀V型 ASPV mini、
武汉武钢华工激光大型装备有限公司	3-H108	激光淬火修复设备(落地式)、激光淬火修复设备(龙门式)、激光清洗机(装夹式)、激光清洗机(手持式)
东莞市德米机床有限公司	3-H222	加工中心、高速机、雕铣机
博歌华特殊钢(东莞)有限公司	3-H260	BGH1.2083VAR手机导光板光学磨、BGH1.2083VAR手机导光板撞点、BGH1.2083ESR汽车钢模、BGH1.2083modESR笔记本钢模
武汉中观自动化科技有限公司	3-H322	智能在线检测系统、智能光学追踪3D扫描仪、智能手持式激光3D扫描仪、多模式、多功能量测3D扫描仪
合肥搬易通科技发展有限公司	3-H372	三向叉车、模具更换车、大吨位搬运车
睿颐德中国有限公司	3-H501	德国Langer顶针孔刀具、德国DTS-CVD刀具、德国Langer硬钢强力铣刀、德国圆刀片
东莞市台进精密模具有限公司	3-H506	精密五金连接器端子模具、半导体IC引线框架模具
深圳光韵达光电科技股份有限公司	3-H515	模具随型水路零件非标定制
杰根斯(上海)贸易有限公司	3-H526	工装夹具标准件
爱恩邦德(无锡)技术有限公司	3-H560	Ionbond 22涂层、PVD和CVD涂层的解决方案
株洲华锐精密工具股份有限公司	3-J101	铣刀-小旋风系列、铣刀-锋芒二代、钢件车削系列
乔治费歇尔精密机床(上海)有限公司	3-J160	FORM P 330 Dedicated电火花成形加工机床
苏州日雅机械设备维修有限公司	3-J208	M50B/MM50B
江苏斯穆-碧根柏金属制品有限公司	3-J232	特殊钢材
诺伊数控工具泰兴市有限公司	3-J538	小径镗刀、铣刀、麻花钻、加长内冷钻头
三门县台力电机有限公司	4-D606	变频器、微型电机、小型电机、中空、中实直角齿轮减速电机
嘉善富盛滑动轴承有限公司	4-D608	滑动轴承
瑞鹤汽车模具股份有限公司	4-E061	轿车侧围外板、汽车左右翼子板、汽车发动机盖外板
重庆长安汽车股份有限公司模具事业部	4-E071	侧围左、翼子板左、翼子板右
重庆特力普尔机械设备有限公司	4-E075	ISO国际标准型氮气弹簧、PF1分体式可控延时系统、PF2可控氮气弹簧、PUS防爆型氮气弹簧
重庆元创汽车整线集成有限公司	4-E171	侧围外板、翼子板、机盖外板

河北兴林车身制造集团有限公司	4-E201	外覆盖件自动化模具、铝板模具、高分子合金材料快速成型模具、高分子合金材料快速成型检具
合肥大道模具有限责任公司	4-E231	上盖、调节环、底座、导环
马鞍山市恒久特材有限公司	4-E236	直升飞机螺旋桨模具、大型冷轧工作辊、中间辊、主辊模具、深海高压石油管道套管头
东莞市绮力机械有限公司	4-E311	精密型门式加工中心系列DMC600、高速模具机系列SK-8、三线轨龙门加工中心系列H-16、高刚性龙门加工中心系列HLM-2518L
东莞市润马智能科技有限公司	4-E318	三轴伺服机械手、五轴伺服机械手
上海协翎机械有限公司	4-E350	双向直角铣头、万向铣头、深塘直角铣头
东莞市生辉气动有限公司	4-E360	UTR 气动超声波研磨机、黑鹰气动弯头打磨机、黑鹰气动打磨机、CAL-370A 气动打磨机
东莞市长方模具有限公司	4-E507	座椅侧板、横梁总成、翼子板、轮罩
东莞市领都贸易有限公司	4-E508	台湾台神钻头系列、日本OSG丝攻、日本yamawa丝攻、以色列NOGA刮刀
安波福中央电气(上海)有限公司 中国模具中心	4-E703	塑料+液态硅胶双色模、无废料多穴液态硅胶模、跷跷板机构和定模内抽芯的复杂塑料模、一出八汽车端子高速连续模
苏州拓翔精密机械有限公司	4-F321	塑胶模架、压铸模架、冷冲模架
上海泽厘精密机电科技有限公司	4-F515	结构复杂、精度要求高的注塑产品
苏州龙辉钢模科技有限公司	4-F521	精密级铜钢珠套、塑料标准钢珠套、精密级精定位、十字精密度导柱套、精密级导柱、欧洲高精度轴承套、铝合金标准钢珠套、阀套
苏州铭曜精密模具有限公司	4-F523	精密模架
苏州利福特殊钢模有限公司	4-F525	钨钢冲头、钨钢衬套、钨钢圆棒、钨钢针规、钨钢方型件、钨钢铣刀、精密钨钢光学研磨、钨钢非标定制品
苏州迈斯瑞精密模具配件有限公司	4-F528	斜顶杆/直顶杆、斜顶滑座、斜顶系统、自润滑导套、司筒加长套、自润滑耐磨板、自润滑压条、双芯滑座
苏州市耀精精密机械有限公司	4-F530	塑胶模架、压铸模、半导体、冷冲模座
苏州鑫宇泰精密模具有限公司	4-F531	妆品收纳盒、棉签收纳盒、化妆品收纳盒、医疗器械、电动工具、电子开关
苏州顺庭精密模具配件有限公司	4-F532	机械非标类精密配件、五金非标类精密配件、自动化非标系列
苏州德耐纳米科技有限公司	4-F533	TiAlN/AlTiN涂层、DLC涂层、CrN涂层、TiCN涂层
苏州盟强精密模具有限公司	4-F660	精密模具配件
天津元象国际贸易有限公司	4-F705	美国Smalley波形弹簧、美国Smalley弹性挡圈、Christian Bauer碟形弹簧、强力弹簧
天津钢研海德科技有限公司	4-G230	钢研海德高性能钢系列
上海飞雀尔模塑科技有限公司	4-G608	各类汽配产品、各类传感器、包胶、嵌件注塑件
浙江虎印模具科技有限公司	4-H021	核心模具开发技术、车身类产品、汽车座椅骨架钣金件模具开发、汽车座椅类产品
上海崑泓模塑科技有限公司	4-H031	汽车产品展示、家用产品展示、设备展示、模具展示
上海佳谷模具有限公司	4-H035	汽车零部件、双色产品、接插件、汽车发动机零件
浙江宇辉电子有限公司	4-H151-1	继电器配件、通讯端子、汽车雨刮器配件、内镜消化系统冲件
浙江宇辉智能科技有限公司	4-H151-2	金属3D打印异型水路镶件、金属3D打印轮胎模具刀片
温州京桥高精模具加工有限公司	4-H151-3	高精冲压模具，精密电子冲压件
中模云供应链平台	4-H151-4	模具加工过程管理系统、模具台账履历管理系统
浙江三奇机械设备有限公司	4-H153	2S00系列、3S01系列、3Q01系列
温州合发模架科技有限公司	4-H155	冲压模架、汽配模架、精密模架、模架
山东山大华天软件有限公司	4-H243	注塑模具设计与制造解决方案、冲压解决方案
司达行	4-H572	密封件H780
深圳市精铸模具有限公司	4-H602	微流控模具、电铸模具、光学透镜模具、五轴精密零件加工
上海国朗商务咨询有限公司	4-H606	衬套模内铆接机、ST2伺服模内攻丝机、M400伺服控制器及润滑系统、TKE多头伺服模内攻牙机
鸿利达模具有限公司	4-J001-1	三物料注塑模具、双物料液态硅胶模具
富滔模具有限公司	4-J001-2	线割机、组立现场、模具、1200T机台
健大企業有限公司	4-J001-3	3D打印、精密模具及注塑——工业、精密模具及注塑——工业、精密模具及注塑——汽配
欧瑞康巴尔查斯涂层(苏州)有限公司	4-J031	BALINIT和BALITHERM涂层、BALINIT CROMA涂层
山东小鸭精工机械有限公司	4-J058	智能化车轮生产线、汽车零部件、油箱模具
讯程国际贸易(上海)有限公司	4-J208	德国STEINEL高精度模具标准件
苏州吉恒纳米科技有限公司	4-J231	塑胶模具J&H涂层、模具J&H涂层、零部件J&H涂层、刀具J&H涂层
河北正美模具制造有限公司	4-J331	悬吊式斜楔、投入检测开关
广州中望龙腾软件股份有限公司	4-J705	中望3D、中望CAD
安博科(佛山)金属有限公司	4-K601	铜合金
成都锋宜精密工具制造有限公司	5-E281	Qdrill快钻系列、螺纹刀具、槽刀系列、蜗杆旋风铣刀具系列、石油管螺纹刀具系列
成都航天模塑股份有限公司 成都模具分公司	5-E291	汽车内外饰件塑料模具

宝利根 (成都) 精密工业	5-E393	精密模具、精密组件
昆山正鸿新精密模具有限公司	5-E532	卧式翻转机构、双头检测销、偏心锁机构、单头检测销
永康市腾毅汽车模具有限公司	4-E601	汽车前摆臂、后控制臂、前副车架、后副车架

机床附件、配件



产品名称:

机床附件、配件

生产公司:

河北喆瑞机械制造有限公司

河北喆瑞机械制造有限公司 展位号: 3-3H14

展品介绍

河北喆瑞机械制造有限公司是集研发、生产、销售和售后服务于一体的机床附件、配件企业。主营产品: 防护罩系列(机械防护罩、机床导轨防护罩) 机床穿线、拖链系列(坦克链, 机床拖链, 电缆拖链) 排屑(器) 输送机系列机床工作灯系列(机床照明灯) 机床垫铁系列(机床减震垫铁, 调整垫铁) 操作件系列(各种规格金属、尼龙、胶木手轮、手柄球、把手、拉手等) 冷却管系列(喷水管磁力座、可调塑料冷却管、金属冷却管) 各种规格型号的弯头、法兰、异径管、输送机械等产品。联系人: 王经理 137-3173-4517

机床附件、配件



产品名称:

机床附件、配件

生产公司:

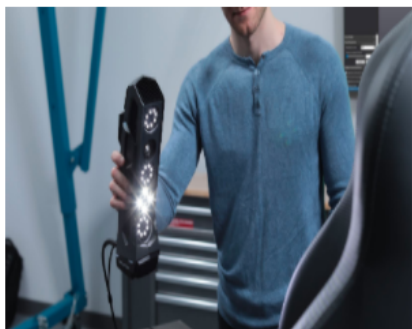
河北喆瑞机械制造有限公司

河北喆瑞机械制造有限公司 展位号: 3-3H14

展品介绍

河北喆瑞机械制造有限公司是集研发、生产、销售和售后服务于一体的机床附件、配件企业。主营产品: 防护罩系列(机械防护罩、机床导轨防护罩) 机床穿线、拖链系列(坦克链, 机床拖链, 电缆拖链) 排屑(器) 输送机系列机床工作灯系列(机床照明灯) 机床垫铁系列(机床减震垫铁, 调整垫铁) 操作件系列(各种规格金属、尼龙、胶木手轮、手柄球、把手、拉手等) 冷却管系列(喷水管磁力座、可调塑料冷却管、金属冷却管) 各种规格型号的弯头、法兰、异径管、输送机械等产品。联系人: 王经理 137-3173-4517

三维白光扫描仪Go!SCAN SPARK



产品名称:

三维白光扫描仪Go!SCAN SPARK

生产公司:

形创（上海）贸易有限公司

形创（上海）贸易有限公司 展位号：3-3H33

展品介绍

Go!SCAN SPARK 是 Creaform 荣获专利的设备，专为产品开发专家设计，高效、便携、随时随地采集物体的 3D 数据。配备四个内置摄像头，可实现更快速的 3D 扫描和颜色采集，符合人体工程学设计，方便各种手持位置。Go!SCAN SPARK 实现了对物体尺寸的精确测量和色彩纹理的逼真采集，适用于各种产品开发应用。

便携式计量级3D蓝光扫描仪



产品名称:

便携式计量级3D蓝光扫描仪

生产公司:

形创（上海）贸易有限公司

形创（上海）贸易有限公司 展位号：3-3H33

展品介绍

Creaform 的 HandySCAN 3D系列是便携式计量级 3D 扫描仪的行业典范。经过优化，第 3 代 HandySCAN 3D 如今可满足从事设计、制造及计量工作的专业人员的需求，为其提供有效、可靠的方法来随处采集物体的3D测量数据。便携式计量级专利 3D 蓝光扫描仪 HandySCAN BLACK 将专有的高性能 3D 扫描与优化的光学技术、多束蓝色激光技术以及人体工学设计结合起来，使 Creaform 简便和便携的优势脱颖而出，无论尺寸、材料、复杂性如何，随时随地即可完成测量。

自动化质量控制检测解决方案



产品名称:

自动化质量控制检测解决方案

生产公司:

形创（上海）贸易有限公司

形创（上海）贸易有限公司 展位号: 3-3H33

展品介绍

传统坐标测量机 (CMM) 的理想替代方案

Creaform 公司的 R Series 产品有助于解决传统坐标测量机的瓶颈问题。对于无需人工参与的质量控制流程，产品线新增此类全新解决方案后，将有助于提高生产效率。有了自动校准部件，此类解决方案便简单易用，可通过简单用户界面进行操作。多任务特性有助于充分利用生产周期，解决瓶颈问题。机器人装配式 3D 扫描仪可进行高效自动化检测，甚至适用于复杂表面的检测，确保精度。作为整体交钥匙解决方案或满足用户特殊需求的个性化解决方案，它将彻底革新工厂自动化系统。

MetraSCAN BLACK三维扫描仪



产品名称:

MetraSCAN BLACK三维扫描仪

生产公司:

形创（上海）贸易有限公司

形创（上海）贸易有限公司 展位号: 3-3H33

展品介绍

便携式光学 CMM 扫描仪 MetraSCAN BLACK 快速且精确，配备 15 条蓝色激光十字线，0.025 mm 的精度，每秒可执行 1,800,000 次测量；用户界面友好，无需预热、实时网格生成、动态参考专利技术适合在车间处理复杂、高亮和细节繁冗的零部件，是汽车、航空、发电、重工业、金属铸造、金属锻造、钣金、注塑、复合材料等行业和制造工艺的理想选择。可无缝集成到任何质量控制、质量保证、检测、MRO 和逆向工程工作流程中，各种技能水平的用户在任何环境中均可使用。

3-3J10 优蒴国际贸易（上海）有限公司

拉爪



产品名称:

拉爪

生产公司:

优蒗国际贸易（上海）有限公司

优蒗国际贸易（上海）有限公司 展位号：3-3J10

展品介绍

拉爪

BT刀柄



产品名称:

BT刀柄

生产公司:

优蒗国际贸易（上海）有限公司

优蒗国际贸易（上海）有限公司 展位号：3-3J10

展品介绍

BT刀柄

HSK刀柄



产品名称:

HSK刀柄

生产公司:

优蒗国际贸易（上海）有限公司

优蒗国际贸易（上海）有限公司 展位号: 3-3J10

展品介绍

HSK刀柄

拉刀机构



产品名称:

拉刀机构

生产公司:

优蒗国际贸易（上海）有限公司

优蒗国际贸易（上海）有限公司 展位号: 3-3J10

展品介绍

拉刀机构

3-D228 苏州斯曼克磨粒流设备有限公司

磨粒流抛光机



产品名称:

磨粒流抛光机

生产公司:

苏州斯曼克磨粒流设备有限公司

苏州斯曼克磨粒流设备有限公司 展位号: 3-D228

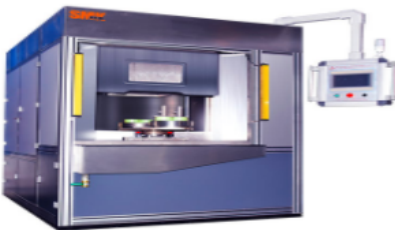
展品介绍

苏州斯曼克磨粒流设备有限公司成立于2010年, 致力于为客户解决复杂性抛光、去毛刺难题, 并提供更高效、更环保、更精密的流体抛光设备。

对于各种复杂内孔、微细孔、齿面、曲面等抛光、去毛刺难题, 斯曼克磨粒流具备独特优势, 可有效提高工件的表面光洁度, 抛光效果可达镜面等级。

斯曼克集科研、设计、生产、销售、维修为一体, 荣获多项国家知识产权发明专利, 通过ISO9001质量体系认证, CE认证等多项国际认证。江苏省昆山市科技研发中心, 南京理工大学, 长春理工大学等知名高校产学研合作单位。

磨粒流去毛刺机



产品名称:

磨粒流去毛刺机

生产公司:

苏州斯曼克磨粒流设备有限公司

苏州斯曼克磨粒流设备有限公司 展位号: 3-D228

展品介绍

苏州斯曼克磨粒流设备有限公司成立于2010年, 致力于为客户解决复杂性抛光、去毛刺难题, 并提供更高效、更环保、更精密的流体抛光设备。

对于各种复杂内孔、微细孔、齿面、曲面等抛光、去毛刺难题, 斯曼克磨粒流具备独特优势, 可有效提高工件的表面光洁度, 抛光效果可达镜面等级。

斯曼克集科研、设计、生产、销售、维修为一体, 荣获多项国家知识产权发明专利, 通过ISO9001质量体系认证, CE认证等多项国际认证。江苏省昆山市科技研发中心, 南京理工大学, 长春理工大学等知名高校产学研合作单位。

微细孔抛光机



产品名称:

微细孔抛光机

生产公司:

苏州斯曼克磨粒流设备有限公司

苏州斯曼克磨粒流设备有限公司 展位号: 3-D228

展品介绍

苏州斯曼克磨粒流设备有限公司成立于2010年, 致力于为客户解决复杂性抛光、去毛刺难题, 并提供更高效、更环保、更精密的流体抛光设备。对于各种复杂内孔、微细孔、齿面、曲面等抛光、去毛刺难题, 斯曼克磨粒流具备独特优势, 可有效提高工件的表面光洁度, 抛光效果可达镜面等级。斯曼克集科研、设计、生产、销售、维修为一体, 荣获多项国家知识产权发明专利, 通过ISO9001质量体系认证, CE认证等多项国际认证。江苏省昆山市科技研发中心, 南京理工大学, 长春理工大学等知名高校产学研合作单位。

3-D601 诺威起重设备 (苏州) 有限公司

NCH电动环链葫芦



产品名称:

NCH电动环链葫芦

生产公司:

诺威起重设备 (苏州) 有限公司

诺威起重设备 (苏州) 有限公司 展位号: 3-D601

展品介绍

诺威起重设备 (苏州) 有限公司是先进的电动葫芦专业制造商和服务供应商, 其传承德国先进的产品设计理念, 完善的工艺流程和严谨的质量管理, 致力于为用户提供质量可靠、性能良好的高性价比产品。公司产品主要包括NCH电动环链葫芦、NWH电动钢丝绳葫芦、NDR电动洁净室葫芦, 防爆电动葫芦以及柔性梁轻型起重机、悬臂吊起重机和起重机部件, 广泛应用于装备制造、汽车工业、交通物流、能源工业、冶金、船舶等众多领域。诺威将先进的设计和应用理念付诸实践, 为客户提供自重轻、净空低、安全可靠、性能优良、运行高效的起重设备。

NWH电动钢丝绳葫芦



产品名称:

NWH电动钢丝绳葫芦

生产公司:

诺威起重设备(苏州)有限公司

诺威起重设备(苏州)有限公司 展位号: 3-D601

展品介绍

诺威起重设备(苏州)有限公司是先进的电动葫芦专业制造商和服务供应商,其传承德国先进的产品设计理念,完善的工艺流程和严谨的质量管理,致力于为用户提供质量可靠、性能良好的高性价比产品。公司产品主要包括NCH电动环链葫芦、NWH电动钢丝绳葫芦、NDR电动洁净室葫芦,防爆电动葫芦以及柔性梁轻型起重机、悬臂吊起重机和起重机部件,广泛应用于装备制造、汽车工业、交通物流、能源工业、冶金、船舶等众多领域。诺威将先进的设计和应用理念付诸实践,为客户提供自重轻、净空低、安全可靠、性能优良、运行高效的起重设备。

3-D606 三维信技测量技术(苏州)有限公司

SMART STATION



产品名称:

SMART STATION

生产公司:

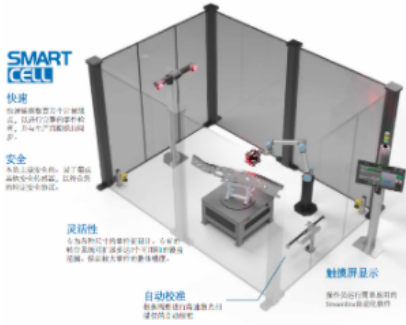
三维信技测量技术(苏州)有限公司

三维信技测量技术(苏州)有限公司 展位号: 3-D606

展品介绍

创立于 2005 年的三维信技, 是一家专业为航空航天、汽车和消费品行业的制造商开发硬件和软件工具以加速和简化质量保证流程的公司。专注于非接触式三维扫描计量自动化, 通过集成不同的硬件并用 PolyWorks 进行数据处理, 以便提供给客户通用的质量控制解决方案。

SMART CELL



产品名称:

SMART CELL

生产公司:

三维信技测量技术(苏州)有限公司

三维信技测量技术(苏州)有限公司 展位号: 3-D606

展品介绍

创立于2005年的三维信技,是一家专业为航空航天、汽车和消费品行业的制造商开发硬件和软件工具以加速和简化质量保证流程的公司。专注于非接触式三维扫描计量自动化,通过集成不同的硬件并用PolyWorks 进行数据处理,以便提供给客户通用的质量控制解决方案。

SMART DESKTOP



产品名称:

SMART DESKTOP

生产公司:

三维信技测量技术(苏州)有限公司

三维信技测量技术(苏州)有限公司 展位号: 3-D606

展品介绍

创立于2005年的三维信技,是一家专业为航空航天、汽车和消费品行业的制造商开发硬件和软件工具以加速和简化质量保证流程的公司。专注于非接触式三维扫描计量自动化,通过集成不同的硬件并用PolyWorks 进行数据处理,以便提供给客户通用的质量控制解决方案。

3-E020 环球工业机械(东莞)有限公司

六轴卧式镗铣加工中心



产品名称:

六轴卧式镗铣加工中心

生产公司:

环球工业机械（东莞）有限公司

环球工业机械（东莞）有限公司 展位号：3-E020

展品介绍

采用大直径主轴 $\Phi 130$, 伸缩长达700mm (扭力1839NM; 转速2500rpm)

六轴卧式镗铣加工中心广泛用于中大型机械零件及模具的镗孔和精密铣削, 采用方滑枕设计与W轴大行程, 极大地提高了刀具与工件的接近性, 最大程度上发挥了强大的切削能力, 实现了主轴鼻端过工作台中心50mm。

六轴卧式镗铣加工中心



产品名称:

六轴卧式镗铣加工中心

生产公司:

环球工业机械（东莞）有限公司

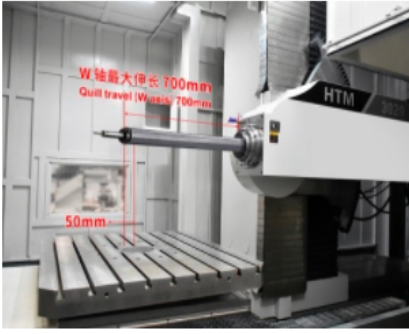
环球工业机械（东莞）有限公司 展位号：3-E020

展品介绍

采用大直径主轴 $\Phi 130$, 伸缩长达700mm (扭力1839NM; 转速2500rpm)

六轴卧式镗铣加工中心广泛用于中大型机械零件及模具的镗孔和精密铣削, 采用方滑枕设计与W轴大行程, 极大地提高了刀具与工件的接近性, 最大程度上发挥了强大的切削能力, 实现了主轴鼻端过工作台中心50mm。

六轴卧式镗铣加工中心



产品名称:

六轴卧式镗铣加工中心

生产公司:

环球工业机械 (东莞) 有限公司

环球工业机械 (东莞) 有限公司 展位号: 3-E020

展品介绍

采用大直径主轴 $\Phi 130$, 伸缩长达700mm (扭力1839NM; 转速2500rpm)

六轴卧式镗铣加工中心广泛用于中大型机械零件及模具的镗孔和精密铣削, 采用方滑枕设计与W轴大行程, 极大地提高了刀具与工件的接近性, 最大程度上发挥了强大的切削能力, 实现了主轴鼻端过工作台中心50mm。

六轴卧式镗铣加工中心



产品名称:

六轴卧式镗铣加工中心

生产公司:

环球工业机械 (东莞) 有限公司

环球工业机械 (东莞) 有限公司 展位号: 3-E020

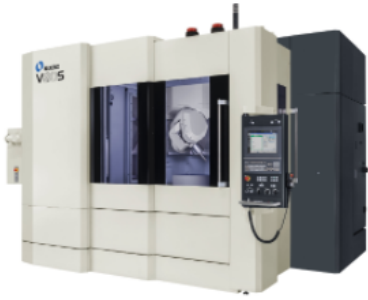
展品介绍

采用大直径主轴 $\Phi 130$, 伸缩长达700mm (扭力1839NM; 转速2500rpm)

六轴卧式镗铣加工中心广泛用于中大型机械零件及模具的镗孔和精密铣削, 采用方滑枕设计与W轴大行程, 极大地提高了刀具与工件的接近性, 最大程度上发挥了强大的切削能力, 实现了主轴鼻端过工作台中心50mm。

3-E060 牧野机床 (中国) 有限公司

五轴立式加工中心V80S



产品名称:

五轴立式加工中心V80S

生产公司:

牧野机床（中国）有限公司

牧野机床（中国）有限公司 展位号：3-E060

展品介绍

现代模具加工中，对大中型模具加工产品的要求也越来越高，既要有高效率加工，又要高精度加工质量，于是牧野研发了新一代五轴立式加工中心V80S。V80S是基于牧野V系列3轴立式加工中心基础上改进并研发的高精度5轴立式加工中心，新研发的主轴与倾斜轴及旋转轴单元的轴进给动作更加敏捷而顺畅，实现了既高效又有高精度表面的模具加工5轴加工中心。适用于不同尺寸的产品，例如：门板、后底板、前柱、中央门板、格栅、车灯、缸盖罩、风扇罩等等。

五轴立式加工中心D200Z



产品名称:

五轴立式加工中心D200Z

生产公司:

牧野机床（中国）有限公司

牧野机床（中国）有限公司 展位号：3-E060

展品介绍

D200Z五轴联动立式加工中心则更专注于小型模具精加工，其灵敏和快速的响应可以呈现与3轴加工相媲美的高水准表面质量，是小型模具精加工的首选。这两款设备可广泛适用于高端汽车车灯、手机光学、声学及防水部件等超高精密领域加工，是我们产品线中的顶级设备，也是牧野V33i升级换代的解决方案。

立式加工中心e500



产品名称:

立式加工中心e500

生产公司:

牧野机床（中国）有限公司

牧野机床（中国）有限公司 展位号：3-E060

展品介绍

新一代高精密立式加工中心e500它兼备了iQ系列的高精度和V33i的高刚性，可满足高精密夹治具、精密多腔橡胶模具和高精密电极加工的特殊要求，比如手机里的光学、声学部件、半导体零部件、氢燃料电池等精细加工。

U3线切割加工机



产品名称:

U3线切割加工机

生产公司:

牧野机床（中国）有限公司

牧野机床（中国）有限公司 展位号：3-E060

展品介绍

U3是一款高智能、高精度的国产数控线切割机床，具有良好的通用性，可以满足五金模具零件、医疗部件、压铸模、汽车模、消费电子等不同行业广泛而苛刻的加工要求，并提供完美解决方案。EDAC1超精密数控电火花加工机，可以实现加工面台阶在 $\pm 1\mu\text{m}$ 以内，最佳表面粗糙度 $Rz0.25\mu\text{m}$ ，最小R角 $5\mu\text{m}$ 。

3-E201 一胜百模具技术（上海）有限公司

优质高硬度和耐腐蚀塑料模具钢



产品名称:

优质高硬度和耐腐蚀塑料模具钢

生产公司:

一胜百模具技术(上海)有限公司

一胜百模具技术(上海)有限公司 展位号: 3-E201

展品介绍

在许多应用中, 模具上需要高光泽的表面光洁度。但许多工模具钢并未针对抛光过程进行优化。它们的碳化物分布或大量杂质使其难以获得高光泽度。我们专门设计了Tyrax ESR, 可帮助您克服这些困难, 提供容易且快速的抛光以及良好的可蚀刻性。我们的电渣重熔 (ESR) 工艺可去除几乎所有影响抛光过程的夹杂物, 从而实现卓越的纯净度。

最佳耐腐蚀的模具钢



产品名称:

最佳耐腐蚀的模具钢

生产公司:

一胜百模具技术(上海)有限公司

一胜百模具技术(上海)有限公司 展位号: 3-E201

展品介绍

若以零件质量为重, 则应避免牺牲工模具钢质量, 降低生产风险。对于使用于腐蚀性塑料粒子, 选用Vanax SuperClean, 无需做出任何妥协。料Vanax SuperClean是含氮粉末钢中的最新研发产品, 具有优异的耐蚀性能, 可以应用于制造生物基高分子材料的模具, 在塑胶模和硅胶注塑模应用中有非常突出的表现。

3-E208 汇颖国际贸易(上海)有限公司

PCD Series



产品名称:

PCD Series

生产公司:

汇颖国际贸易（上海）有限公司

汇颖国际贸易（上海）有限公司 展位号：3-E208

展品介绍

- ◆ PCD (Polycrystalline Diamond), 多结晶钻石
- ◆ 硬度高、耐磨性优异
- ◆ 可实现奈米级的切削加工表面
- ◆ 可直接加工于淬火钢等材料
- ◆ 无须抛光工序
- ◆ 是高精度镜面加工不可或缺的『秘密武器』
- ◆ 建议使用非水溶性切削油

Long Neck End Mill



产品名称:

Long Neck End Mill

生产公司:

汇颖国际贸易（上海）有限公司

汇颖国际贸易（上海）有限公司 展位号：3-E208

展品介绍

Long Neck End Mill for Copper Electrode

- ◆ 独创37.5°螺旋角及最佳的刃长与有效长
- ◆ 全新DLC涂层处理，提升寿命及稳定性
- ◆ 特殊R角设计，实现高精度加工
- ◆ 可实现『抑制毛刺』与『高精密切削』的效果
- ◆ 应对铜及钨铜加工的最佳选择
- ◆ 建议使用非水溶性切削油

" Z" End Mill for SUS



产品名称:

" Z" End Mill for SUS

生产公司:

汇颖国际贸易 (上海) 有限公司

汇颖国际贸易 (上海) 有限公司 展位号: 3-E208

展品介绍

MUGEN-COATING PREMIUM High Efficient " Z" End Mill for SUS

- ◆ 最新登场产品
- ◆ 不等螺旋角、排屑槽与高刚性设计, 可降低振动及实现高能率加工
- ◆ 专用于高负荷加工的新刃型设计, 可进行不锈钢之侧面、沟槽加工及插铣钻孔
- ◆ 采用高耐热性的白金级无限镀膜, 可实现长寿命及稳定的加工
- ◆ 高刚性与良好的排屑性能
- ◆ 建议使用水溶性切削油

CBN Series



产品名称:

CBN Series

生产公司:

汇颖国际贸易 (上海) 有限公司

汇颖国际贸易 (上海) 有限公司 展位号: 3-E208

展品介绍

- ◆ CBN (Cubic Boron Nitride), 立方氮化硼
- ◆ 硬度仅次于钻石
- ◆ 适合加工于淬火钢、工具钢等材料
- ◆ 适于高硬度难削材的超长时间精加工
- ◆ 规格不断扩增, 可应用在更广泛的加工类型
- ◆ 刀具选择性丰富, 可针对实际加工形状选择适用系列及规格
- ◆ 建议使用油雾切削油

3-E226 上海匠精贸易有限公司

销往全球的名牌铣刀



产品名称:

销往全球的名牌铣刀

生产公司:

上海匠精贸易有限公司

上海匠精贸易有限公司 展位号: 3-E226

展品介绍

JJTOOLS是上海匠精贸易有限公司旗下品牌,一直专注于新产品研发和技术支持,多年来不断的成长壮大。公司业务范围涉及精密机械、设备配件和技术的进出口贸易等。先进的技术,严格的管理是公司得以不断发展的根本所在。“匠人工艺,匠心服务”是我们的生产精神和信念。上海匠精以多元化、品牌化的战略思路,凭借专业的售前、售中、售后赢得广大客户的信赖和好评,公司在坚持技术创新的基础上,不断提高服务水平,实现了公司业务的良好发展。

销往全球的名牌铣刀



产品名称:

销往全球的名牌铣刀

生产公司:

上海匠精贸易有限公司

上海匠精贸易有限公司 展位号: 3-E226

展品介绍

上海匠精积极提升管理水平,为客户提供增值服务。公司拥有稳定高效的管理及技术团队,加持区域化的战略布局,一直致力于将JJTOOLS品牌推向市场,为持续进步和发展奠定了坚实的基础。

销往全球的名牌铣刀



产品名称:

销往全球的名牌铣刀

生产公司:

上海匠精贸易有限公司

上海匠精贸易有限公司 展位号: 3-E226

展品介绍

韩国匠精工具 (JJTOOLS) 是专门研发和生产高硬度切削工具, 尤其是超精密钨钢铣刀的制造企业。

自1997年创建以来通过独特的研发和生产工艺, 生产出世界级高水准、高精度、高品质的产品。

韩国匠精工具 (JJTOOLS) 拥有超过1.6余万种的钨钢铣刀, 广泛应用于模具行业、电子行业、有色金属行业、以及汽车和航空航天加工行业等。

3-E238 宁波博德高科股份有限公司

精密切割丝



产品名称:

精密切割丝

生产公司:

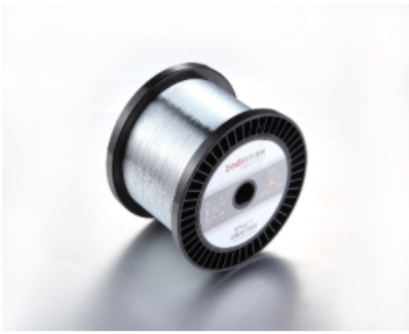
宁波博德高科股份有限公司

宁波博德高科股份有限公司 展位号: 3-E238

展品介绍

这根丝的研创者—宁波博德高科股份有限公司 (简称博德高科), 是高端精密切割丝研发、制造的高新技术企业, 旗下德国贝肯霍夫拥有130年历史。博德高科秉承德国工匠精神, 不断研发生产高端精密细丝, 其每日生产切割丝长度约十万公里, 可绕地球2.5圈, 真正做到了以一根丝改变世界!

精密切割丝



产品名称:

精密切割丝

生产公司:

宁波博德高科股份有限公司

宁波博德高科股份有限公司 展位号: 3-E238

展品介绍

直径0.015mm! 慢走丝切割丝新水准

在慢走丝加工生产中, 切割丝扮演着重要角色。切割丝线径越细小, 切割出来的零部件轮廓精度越高。毫不夸张的说, 在某种程度上, 这根丝的粗细和品质, 象征着一个国家高端精密制造的水平 and 能力。过去, 由于国内在切割丝领域起步较晚, 国内切割丝线径最好水准只能做到0.1毫米, 在一定程度上制约了高端精密制造业的发展。如今, 宁波的一家切割丝制造企业已能将切割丝的丝径做到0.015毫米, 这根比头发丝还细的切割丝, 是目前世界上精密切割丝制造水平的代表。

精密切割丝



产品名称:

精密切割丝

生产公司:

宁波博德高科股份有限公司

宁波博德高科股份有限公司 展位号: 3-E238

展品介绍

博德高科拥有欧洲(德国)研发生产基地和亚洲(中国宁波、越南)研发生产基地, 实现了精密切割丝全工艺过程的研究和制造; 掌握了多项切割丝制造技术, 获100多项授权发明专利, 将精密切割丝规格从原有的0.33mm做到0.015mm, 助推现代工业制造的精度达到微米级。

3-E318 上海市艾奇机电设备有限公司

EDM系列产品



产品名称:

EDM系列产品

生产公司:

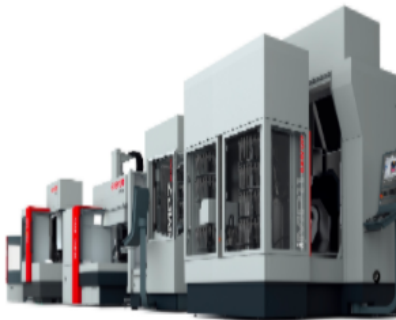
上海艾奇机电设备有限公司

上海艾奇机电设备有限公司 展位号: E318

展品介绍

FEM优化设计和人造大理石一体化床身结构,保证了机床最佳的稳定性,内置自动冷却加工液系统,为持续加工提供恒温条件(选件:过滤器清洁装置),带光栅尺的数字交流伺服电机直接驱动,具有高精度的动态驱动和控制性能,工作油箱和加工液面的高度可由程序M指令控制,使操作者可自由接近工件同时加工液跟随油箱一同升降,缩短液位升降时间,MF30操作系统是运行在windows操作系统上,CNC全轴可进行同步加工,exopuls+高功率脉冲电源,在放电过程中智能优化,最佳行程比及安装空间,可与多种自动化设备进行连接

HSC系列产品



产品名称:

HSC系列产品

生产公司:

上海艾奇机电设备有限公司

上海艾奇机电设备有限公司 展位号: E318

展品介绍

床身采用具有高刚度和高阻尼的龙门结构,优化的直线直接驱动,以获得最佳的机械动力学和,高精度及完美的工件质量,设备整体进行有效的温度控制,可连接多种自动化方案以及工件交换系统,内部设计采用高品质的不锈钢,较长的Z轴行程保证了主轴鼻端与工作台间宽阔的空间,配置功能强大的海德汉TNC640数控系统,激光测量系统配置自动防护罩,内置主轴伸长传感器技术-防止轮廓碰撞,而且是耐污染的

3-E328 速博机械制造有限公司

万向联动护罩



产品名称:

万向联动护罩

生产公司:

速博机械制造有限公司

速博机械制造有限公司 展位号: E328

展品介绍

万向联动护罩产品特点:

1.采用速博独有的制造工艺,摆脱了传统护罩对柔性材质的依赖,使整体结构的耐用性更高且不易变形。2.不同组件在成品防护中只负责单一的工作,经测试,各组件损坏率极低。3.该产品拥有超大比例加工区域面 4.超薄,安装时节约设备空间 5.拥有快捷安装设计工艺

新型盔甲式防护罩



产品名称:

新型盔甲式防护罩

生产公司:

速博机械制造有限公司

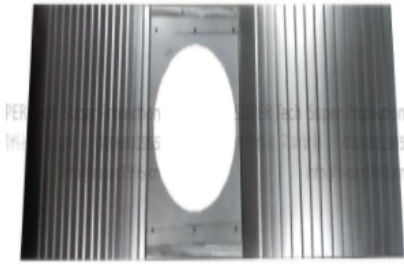
速博机械制造有限公司 展位号: E328

展品介绍

新型盔甲式防护罩产品特点:

1.安装便捷性高且运行时低噪,无共振 2.产品密封性能佳 3.产品可长效高速运行且运行轻便 4.该产品的压缩比高

车铣复合机床专用护罩



产品名称:

车铣复合机床专用护罩

生产公司:

速博机械制造有限公司

速博机械制造有限公司 展位号: E328

展品介绍

在主轴加工工件时,不用受制于传统防护产品的压缩限位,可以最大程度的降低加工成本。

3-E330 昆山瀚乔机械有限公司

平面磨床



产品名称:

平面磨床

生产公司:

昆山瀚乔机械有限公司

昆山瀚乔机械有限公司 展位号: 3-E330

展品介绍

平面磨床

线割



产品名称:

线割

生产公司:

昆山瀚乔机械有限公司

昆山瀚乔机械有限公司 展位号: 3-E330

展品介绍

线割

光磨



产品名称:

光磨

生产公司:

昆山瀚乔机械有限公司

昆山瀚乔机械有限公司 展位号: 3-E330

展品介绍

光磨

3-E335 蓝驰精密刀具(上海)有限公司

整体硬质合金铣刀



产品名称:

整体硬质合金铣刀

生产公司:

蓝驰精密刀具（上海）有限公司

蓝驰精密刀具（上海）有限公司 展位号：3-E335

展品介绍

整体硬质合金铣刀：标准系列、微小径深沟系列、高速高硬系列、高硬高耐磨系列、铝用加工系列、不锈钢加工系列、石墨加工系列
高性价比、稳定性强、大量现货

3-E518 上海东洋炭素有限公司

手机模具 石墨电极推荐



产品名称:

手机模具 石墨电极推荐

生产公司:

上海东洋炭素有限公司

上海东洋炭素有限公司 展位号：3-E518

展品介绍

粗工：ISO-63 颗粒：5 μ m

具有较高的性价比，放电损耗较小，同时可得到VDI22~24的表面光洁度效果。

精工：TTK-3/TTK-4 颗粒：4 μ m

具有更好的机械加工性能，颗粒均匀性更佳，放电损耗更小，可得到VDI18左右的表面光洁度

石墨润滑棒



产品名称:

石墨润滑棒

生产公司:

上海东洋炭素有限公司

上海东洋炭素有限公司 展位号: 3-E518

展品介绍

用途: 各种润滑用金属轴承, 模具用润滑板, 耐磨板

默认公差:

<14mm, -0.05 ~ -0.10mm

≥14mm, -0.10 ~ -0.15mm

灰分: 0.5%以下

鞋底模具电极



产品名称:

鞋底模具电极

生产公司:

上海东洋炭素有限公司

上海东洋炭素有限公司 展位号: 3-E518

展品介绍

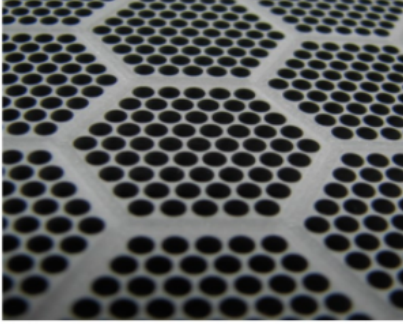
东洋炭素--大规格各向同性石墨发祥地、全球最大的特种石墨生产厂家。

东洋炭素拥有的EDM用石墨材料广泛应用于压铸模、锻造模、塑料模、精密模等行业, 在世界范围内享有盛誉!

材质: ISEM-8 颗粒: 8 μ m

极高的性价比, 优秀的机械加工和放电加工表现, 使其成为鞋模加工中最好的石墨电极选择之一, 目前不少NIKE、Adidas、Reebok等世界知名运动鞋品牌的OEM厂商均选择此款石墨电极。

汽车模具 石墨电极推荐



产品名称:

汽车模具 石墨电极推荐

生产公司:

上海东洋炭素有限公司

上海东洋炭素有限公司 展位号: 3-E518

展品介绍

粗工: ISEM-8 颗粒: 8 μ m

极高的性价比, 优越的机械加工性能, 大面积放电速度极快, 以及较小的放电损耗。适合大部分内饰模具、车灯模具、发动机缸盖、曲轴等。

精工: ISO-63 颗粒: 5 μ m

由于ISO-63拥有更好的放电性能, 因此适合于汽车模具中关键部位, 如汽车出风口电极、LOGO电极等。

3-E601 苏州索尼特贸易有限公司

展品1: 多用型丝锥



产品名称:

展品1: 多用型丝锥

生产公司:

苏州索尼特贸易有限公司

苏州索尼特贸易有限公司 展位号: 3-E601

展品介绍

展品1: 多用型丝锥

展品2：模架深腔加工立铣刀



产品名称:

展品2：模架深腔加工立铣刀

生产公司:

苏州索尼特贸易有限公司

苏州索尼特贸易有限公司 展位号：3-E601

展品介绍

模架深腔加工立铣刀

- 适用于HRC 50°以下的模具、模架及大型机械加工的刃加长立铣刀。最大限度的减少加工时的接刀痕迹，提升模具表面质量
- 刃口长度有多个选项，极大程度上满足不同客户的加工需求
- 特殊的倒锥设计，弥补刀具因加工时夹具刚性不足或刀具悬伸过长导致让刀的情况，增加产品合格率

展品3：高精度热缩刀柄



产品名称:

展品3：高精度热缩刀柄

生产公司:

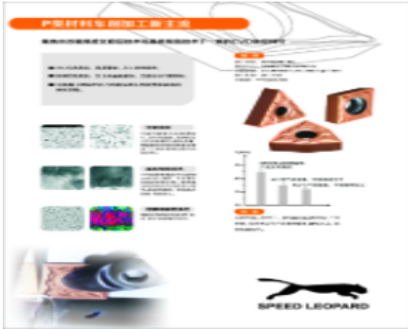
苏州索尼特贸易有限公司

苏州索尼特贸易有限公司 展位号：3-E601

展品介绍

展品3：高精度热缩刀柄

展品4：车铣削刀片



产品名称:

展品4：车铣削刀片

生产公司:

苏州索尼特贸易有限公司

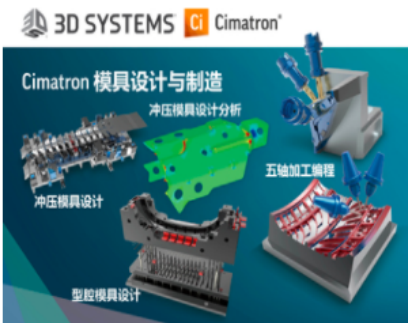
苏州索尼特贸易有限公司 展位号：3-E601

展品介绍

展品4：车铣削刀片

3-E602 思美创（北京）科技有限公司

模具设计与制造



产品名称:

模具设计与制造

生产公司:

思美创（北京）科技有限公司

思美创（北京）科技有限公司 展位号：3-E602

展品介绍

以色列Cimatron公司深耕工模具行业近40年，提供从模具设计到制造的CAD/CAM集成软件解决方案。思美创（北京）科技有限公司是Cimatron在中国设立的子公司。Cimatron专于工模具设计、电极设计与加工自动化，一体化CAD/CAM集成解决方案涵盖了工模具制造的全过程。可为任何复杂程度的零件编制高质量的多轴程序，编程速度快，加工效率高。电极设计快捷高效，一体化的流程确保从设计至加工至放电所有数据自动继承，避免人为出错。Cimatron智能化的工具箱便于用户适时自由使用最合适的工具，有助于提高企业工作效率，加速工作流程，缩短交付周期，节约成本。

3D Systems随形冷却解决方案

使用 3D Systems 随形冷却解决方案
缩短注塑成型周期 提高产品质量

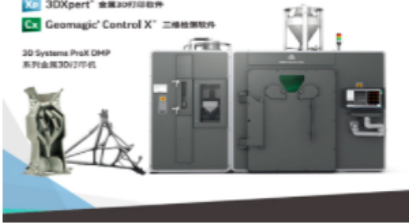
整体解决方案:

C Cimatron® 注塑模具设计软件

X 3DXpert® 金属3D打印软件

X Geomagic® Control X® 三维检测软件

3D Systems ProX DMP
系列金属3D打印机



产品名称:

3D Systems随形冷却解决方案

生产公司:

思美创 (北京) 科技有限公司

思美创 (北京) 科技有限公司 展位号: 3-E602

展品介绍

以色列Cimatron公司深耕工模具行业近40年, 提供从模具设计到制造的CAD/CAM集成软件解决方案。思美创 (北京) 科技有限公司是Cimatron在中国设立的子公司。Cimatron专于工模具设计、电极设计与加工自动化, 一体化CAD/CAM集成解决方案涵盖了工模具制造的全过程。可为任何复杂程度的零件编制高质量的多轴程序, 编程速度快, 加工效率高。电极设计快捷高效, 一体化的流程确保从设计至加工至放电所有数据自动继承, 避免人为出错。Cimatron智能化的工具箱便于用户适时自由使用最合适的工具, 有助于提高企业工作效率, 加速工作流程, 缩短交付周期, 节约成本。

参数化逆向工程修复模具



产品名称:

参数化逆向工程修复模具

生产公司:

思美创 (北京) 科技有限公司

思美创 (北京) 科技有限公司 展位号: 3-E602

展品介绍

以色列Cimatron公司深耕工模具行业近40年, 提供从模具设计到制造的CAD/CAM集成软件解决方案。思美创 (北京) 科技有限公司是Cimatron在中国设立的子公司。Cimatron专于工模具设计、电极设计与加工自动化, 一体化CAD/CAM集成解决方案涵盖了工模具制造的全过程。可为任何复杂程度的零件编制高质量的多轴程序, 编程速度快, 加工效率高。电极设计快捷高效, 一体化的流程确保从设计至加工至放电所有数据自动继承, 避免人为出错。Cimatron智能化的工具箱便于用户适时自由使用最合适的工具, 有助于提高企业工作效率, 加速工作流程, 缩短交付周期, 节约成本。

3-F002 东莞特晶精密夹具有限公司

D100型4头气动卡盘



产品名称:

D100型4头气动卡盘

生产公司:

东莞特晶精密夹具有限公司

东莞特晶精密夹具有限公司 展位号: 3-F002

展品介绍

东莞特晶精密夹具有限公司成立于 2004 年, 位于中国知名的五金模具之乡—广东省东莞市长安镇, 现有面积为8000㎡的现代化厂区。公司有进口的生产及检测设备: 日本 Okamoto 磨床, 瑞士高精度外圆磨, 乔峰 CNC 加工中心等; 配备恒温加工车间与检测实验室; 推行ISO9001 国际质量管理体系。公司致力于为客户提供夹具及自动化整体解决方案, 研发智能制造产线, 实现无人值守生产, 为您助力打造智慧工厂。

公司始终坚持客户至上、质量第一的经营理念, 研发出适用于模具精密零件制造使用的快速定位夹具系统, 并建立服务热情、反应迅速的售前与售后服务团队, 诚挚为您服务。

D100型CNC气动卡盘



产品名称:

D100型CNC气动卡盘

生产公司:

东莞特晶精密夹具有限公司

东莞特晶精密夹具有限公司 展位号: 3-F002

展品介绍

东莞特晶精密夹具有限公司成立于 2004 年, 位于中国知名的五金模具之乡—广东省东莞市长安镇, 现有面积为8000㎡的现代化厂区。公司有进口的生产及检测设备: 日本 Okamoto 磨床, 瑞士高精度外圆磨, 乔峰 CNC 加工中心等; 配备恒温加工车间与检测实验室; 推行ISO9001 国际质量管理体系。公司致力于为客户提供夹具及自动化整体解决方案, 研发智能制造产线, 实现无人值守生产, 为您助力打造智慧工厂。

公司始终坚持客户至上、质量第一的经营理念, 研发出适用于模具精密零件制造使用的快速定位夹具系统, 并建立服务热情、反应迅速的售前与售后服务团队, 诚挚为您服务。

80方型EDM气动卡盘



产品名称:

80方型EDM气动卡盘

生产公司:

东莞特晶精密夹具有限公司

东莞特晶精密夹具有限公司 展位号: 3-F002

展品介绍

东莞特晶精密夹具有限公司成立于 2004 年, 位于中国知名的五金模具之乡—广东省东莞市长安镇, 现有面积为8000㎡的现代化厂区。公司有进口的生产及检测设备: 日本 Okamoto 磨床, 瑞士高精度外圆磨, 乔峰 CNC 加工中心等; 配备恒温加工车间与检测实验室; 推行ISO9001 国际质量管理体系。公司致力于为客户提供夹具及自动化整体解决方案, 研发智能制造产线, 实现无人值守生产, 为您助力打造智慧工厂。

公司始终坚持客户至上、质量第一的经营理念, 研发出适用于模具精密零件制造使用的快速定位夹具系统, 并建立服务热情、反应迅速的售前与售后服务团队, 诚挚为您服务。

3-F060 三菱电机自动化(中国)有限公司

电火花放电加工机SG8



产品名称:

电火花放电加工机SG8

生产公司:

三菱电机自动化(中国)有限公司

三菱电机自动化(中国)有限公司 展位号: 3-F060

展品介绍

本次展出的机型有最新国产大型线切割机MV4800S DC和领先世界的高档次高精度线切割放电加工机MP1200 DC; 搭载了AI技术 (Maisart) 兼具高精度和生产性的顶级电火花放电加工机SV8P、最新推出的搭载了对应IoT的最新控制装置以稳定加工提高整体生产性的放电加工机SG8M、搭载了三菱电机AI技术 (Maisart) 和D-CUBES控制装置的兼具精度和生产性的新一代电火花放电加工机SG8P五款机型。

电火花放电加工机SV-P Series



产品名称:

电火花放电加工机SV-P Series

生产公司:

三菱电机自动化(中国)有限公司

三菱电机自动化(中国)有限公司 展位号: 3-F060

展品介绍

本次出展的机型有最新国产大型线切割机MV4800S DC和领先世界的高档次高精密切割放电加工机MP1200 DC; 搭载了AI技术 (Maisart) 兼具高精度和生产性的顶级电火花放电加工机SV8P、最新推出的搭载了对应IoT的最新控制装置以稳定加工提高整体生产性的放电加工机SG8M、搭载了三菱电机AI技术 (Maisart) 和D-CUBES控制装置的兼具精度和生产性的新一代电火花放电加工机SG8P五款机型。

数控线切割放电加工机MP Series



产品名称:

数控线切割放电加工机MP Series

生产公司:

三菱电机自动化(中国)有限公司

三菱电机自动化(中国)有限公司 展位号: 3-F060

展品介绍

本次出展的机型有最新国产大型线切割机MV4800S DC和领先世界的高档次高精密切割放电加工机MP1200 DC; 搭载了AI技术 (Maisart) 兼具高精度和生产性的顶级电火花放电加工机SV8P、最新推出的搭载了对应IoT的最新控制装置以稳定加工提高整体生产性的放电加工机SG8M、搭载了三菱电机AI技术 (Maisart) 和D-CUBES控制装置的兼具精度和生产性的新一代电火花放电加工机SG8P五款机型。

大型线切割放电加工机MV4800S DC



产品名称:

大型线切割放电加工机MV4800S DC

生产公司:

三菱电机自动化(中国)有限公司

三菱电机自动化(中国)有限公司 展位号: 3-F060

展品介绍

本次出展的机型有最新国产大型线切割机MV4800S DC和领先世界的高档次高精密切割放电加工机MP1200 DC; 搭载了AI技术 (Maisart) 兼具高精度和生产性的顶级电火花放电加工机SV8P、最新推出的搭载了对应IoT的最新控制装置以稳定加工提高整体生产性的放电加工机SG8M、搭载了三菱电机AI技术 (Maisart) 和D-CUBES控制装置的兼具精度和生产性的新一代电火花放电加工机SG8P五款机型。

3-F360 日本黛杰工业株式会社

EXTDM / MTX型



产品名称:

EXTDM / MTX型

生产公司:

日本黛杰工业株式会社

日本黛杰工业株式会社 展位号: 3-F360

展品介绍

特点:

- 1、独特的螺旋刃, 最适合加工叶片
- 2、刀片可用正反两面, 可用八个刃口
- 3、采用独特的装夹结构

TLZD型



产品名称:

TLZD型

生产公司:

日本黛杰工业株式会社

日本黛杰工业株式会社 展位号: 3-F360

展品介绍

特点:

- 1、换刀只需更换刀片更经济
- 2、倾斜面, 交错孔无需定位孔与分步进给
- 3、薄板加工时产生的毛刺更少

GMX / MXG型



产品名称:

GMX / MXG型

生产公司:

日本黛杰工业株式会社

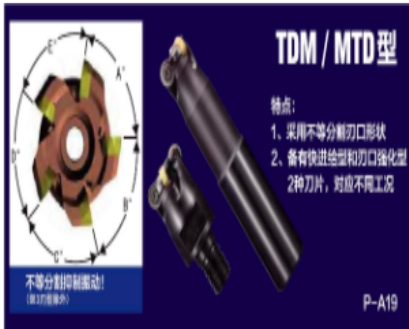
日本黛杰工业株式会社 展位号: 3-F360

展品介绍

特点:

- 1、刀片可使用正反两面, 共四个刃口
- 2、采用高进给刃形的低阻力型刀片
- 3、实现超群的金属去除量

TDM / MTD型



产品名称:

TDM / MTD型

生产公司:

日本黛杰工业株式会社

日本黛杰工业株式会社 展位号: 3-F360

展品介绍

特点:

- 1、采用不等分割刃口形状
- 2、备有快进给型和刃口强化型2种刀片, 对应不同工况

3-G515 德乾恩精密模具(昆山)有限公司

钢壳拉伸模



产品名称:

钢壳拉伸模

生产公司:

德乾恩精密模具(昆山)有限公司

德乾恩精密模具(昆山)有限公司 展位号: 3-G515

展品介绍

专业解决电池钢壳拉伸过程中, 模具粘料, 不耐磨寿命低, 精度低等问题。

机械手



产品名称:

机械手

生产公司:

德乾恩精密模具(昆山)有限公司

德乾恩精密模具(昆山)有限公司 展位号: 3-G515

展品介绍

专业解决电池钢壳拉伸过程中, 模具粘料, 不耐磨寿命低, 精度低等问题。

拉伸冲杆凹模



产品名称:

拉伸冲杆凹模

生产公司:

德乾恩精密模具(昆山)有限公司

德乾恩精密模具(昆山)有限公司 展位号: 3-G515

展品介绍

专业解决电池钢壳拉伸过程中, 模具粘料, 不耐磨寿命低, 精度低等问题。

凹模座系列



产品名称:

凹模座系列

生产公司:

德乾恩精密模具(昆山)有限公司

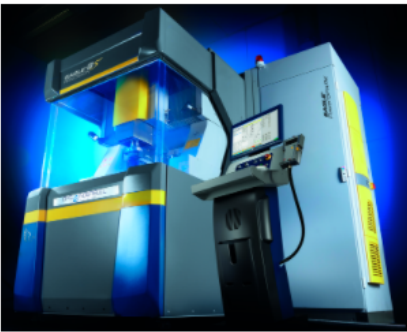
德乾恩精密模具(昆山)有限公司 展位号: 3-G515

展品介绍

专业解决电池钢壳拉伸过程中, 模具粘料, 不耐磨寿命低, 精度低等问题。

3-H006 欧吉索机床 (上海) 有限公司

放电成型机



产品名称:

放电成型机

生产公司:

欧吉索机床 (上海) 有限公司

欧吉索机床 (上海) 有限公司 展位号: 3-H006

展品介绍

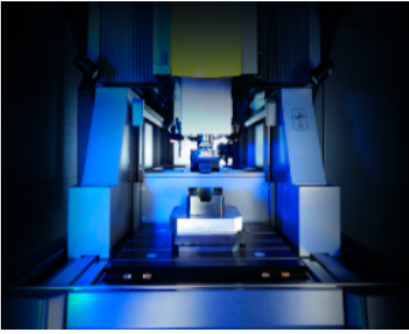
德国欧吉索机床有限公司是一家专注于模具行业的顶级设备制造商, 通过多年的努力, 公司已成为世界上诸多领先模具制造商的技术合作伙伴。

我们致力于高速加工, 放电成型技术以及自动化系统的不断升级与突破, 提高模具加工精度和效率, 同客户一起提高未来导向型的解决方案。

新品推荐: 放电成型机 EAGLE G5 Precision

机床的全封闭结构和主动温度控制, 令温度波动降到最低。并且通过温度补偿有效避免残余温差。特别是在精度起决定作用的多型腔加工领域, 可以达到最佳效果。

放电成型机



产品名称:

放电成型机

生产公司:

欧吉索机床（上海）有限公司

欧吉索机床（上海）有限公司 展位号：3-H006

展品介绍

德国欧吉索机床有限公司是一家专注于模具行业的顶级设备制造商，通过多年的努力，公司已成为世界上诸多领先模具制造商的技术合作伙伴。我们致力于高速加工，放电成型技术以及自动化系统的不断升级与突破，提高模具加工精度和效率，同客户一起提高未来导向型的解决方案。

新品推荐：放电成型机 EAGLE G5 Precision

机床的全封闭结构和主动温度控制，令温度波动降到最低。并且通过温度补偿有效避免残余温差。特别是在精度起决定作用的多型腔加工领域，可以达到最佳效果。

3-H008 特必思软件贸易（上海）有限公司

工业4.0数字化智能制造云平台



产品名称:

工业4.0数字化智能制造云平台

生产公司:

特必思软件贸易（上海）有限公司

特必思软件贸易（上海）有限公司 展位号：3-H008

展品介绍

Tebis一个平台满足多种制造需求 — 深度集成CAD/CAM和ProLeiS MES车间级智能制造管理系统；

数字化孪生镜像虚拟制造环境，实现虚拟机床、刀具系统管理及工件管理与现场——对应；

云端智能制造，实现用户环境配置、智能制造及现场信息管理；

智能制造经验数据库，帮助企业积累和共享制造经验，帮助企业专业人才梯队建设；

Tebis智能编程，标准化是策略，数字化是过程，智能化是结果；

数字化孪生镜像技术实现无人值守安全高效加工。

3-H010 莫尔蒂诺刀具（上海）有限公司

BR2P type球头立铣刀



产品名称:

BR2P type球头立铣刀

生产公司:

莫尔蒂诺刀具 (上海) 有限公司

莫尔蒂诺刀具 (上海) 有限公司 展位号: 3-H010

展品介绍

快削螺旋切刃效果, 实现低抵抗化

异形工具GALLEA系列



产品名称:

异形工具GALLEA系列

生产公司:

莫尔蒂诺刀具 (上海) 有限公司

莫尔蒂诺刀具 (上海) 有限公司 展位号: 3-H010

展品介绍

GP1LB形: 桶形工具与镜头形工具的融合

GP1T形: 最大限度发挥5轴加工优势, 1支工具2种加工

GS4TN形: 最大限度发挥5轴加工优势, 1支工具2种加工

精插铣刀 V型 ASPV mini



产品名称:

精插铣刀 V型 ASPV mini

生产公司:

莫尔蒂诺刀具（上海）有限公司

莫尔蒂诺刀具（上海）有限公司 展位号：3-H010

展品介绍

与以往产品相比壁面切削时的切削抵抗。
ASPVmini通过快削断屑槽+短刃长的效果，大幅降低抵抗，抑制偏摆，提高加工尺寸精度。

3-H108 武汉武钢华工激光大型装备有限公司

激光清洗机（装夹式）



产品名称:

激光清洗机（装夹式）

生产公司:

武汉武钢华工激光大型装备有限公司

武汉武钢华工激光大型装备有限公司 展位号：3-H108

展品介绍

技术特征:

- 1) 可对模具进行激光清洗：激光除锈、除油、除氧化层、除涂层等工艺。
- 2) 激光清洗对基材局部清洗，操作灵活。
- 3) 快速、准确、光洁的对模具进行表面清洗；
- 4) 激光清洗对模具基材表面无损伤。
- 5) 激光加工过程无噪音无污染为绿色环保工艺。

激光淬火修复设备（龙门式）



产品名称:

激光淬火修复设备（龙门式）

生产公司:

武汉武钢华工激光大型装备有限公司

武汉武钢华工激光大型装备有限公司 展位号: 3-H108

展品介绍

技术特征:

- 1) 可对大幅面模具复杂曲面进行激光淬火、激光修复;
- 2) 激光淬火自动化程度高, 柔性好;
- 3) 激光加热速度快, 热影响小, 模具不易变形, 可重复淬火, 不开裂, 硬度均匀, 还可以局部淬火。
- 4) 激光淬火硬度比传统高HRC3-5, 激光淬火表面呈压应力状态, 模具耐磨性显著提高;
- 5) 激光加工过程无噪音无污染为绿色环保工艺。

激光淬火修复设备（落地式）



产品名称:

激光淬火修复设备（落地式）

生产公司:

武汉武钢华工激光大型装备有限公司

武汉武钢华工激光大型装备有限公司 展位号: 3-H108

展品介绍

技术特征:

- 1) 可对大幅面模具复杂曲面进行激光淬火、激光修复;
- 2) 激光淬火自动化程度高, 柔性好;
- 3) 激光加热速度快, 热影响小, 模具不易变形, 可重复淬火, 不开裂, 硬度均匀, 还可以局部淬火。
- 4) 激光淬火硬度比传统高HRC3-5, 激光淬火表面呈压应力状态, 模具耐磨性显著提高;
- 5) 激光加工过程无噪音无污染为绿色环保工艺。

激光清洗机（手持式）



产品名称:

激光清洗机（手持式）

生产公司:

武汉武钢华工激光大型装备有限公司

武汉武钢华工激光大型装备有限公司 展位号：3-H108

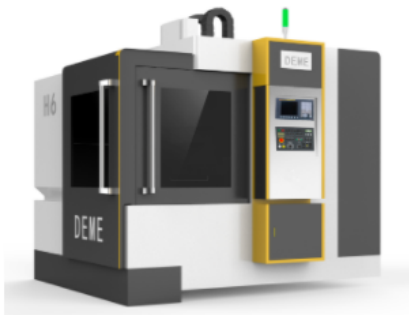
展品介绍

技术特征:

- 1) 可对模具进行激光清洗：激光除锈、除油、除氧化层、除涂层等工艺。
- 2) 激光清洗对基材局部清洗，操作灵活。
- 3) 快速、准确、光洁的对模具进行表面清洗；
- 4) 激光清洗对模具基材表面无损伤。
- 5) 激光加工过程无噪音无污染为绿色环保工艺。

3-H222 东莞市德米机床有限公司

高速机1



产品名称:

高速机1

生产公司:

东莞市德米机床有限公司

东莞市德米机床有限公司 展位号：3-H222

展品介绍

东莞市德米机床有限公司（深圳市德达数控设备制造有限公司系同一法人企业）是台湾德米与在大陆的长期从事数控机床研发，生产，服务的业内精英联合创立，定位目标为：“做好精加工机床”。

自2002年设立大陆生产基地以来，已生产上万台雕铣机、高速机、加工中心等各式机床，积累了丰富的制造与服务经验。

工厂有雄厚的技术实力，较早拥有激光干涉仪，球摆仪，动平衡仪，三坐标等高精度检测设备。

产品目前已广泛销往全国及东南亚欧美等地，应用到精密模具与机械零件加工，汽车，电子，航天，医疗等领域。售后服务快速周到，赢得了广大客户的信赖与好评。

高速机2



产品名称:

高速机2

生产公司:

东莞市德米机床有限公司

东莞市德米机床有限公司 展位号: 3-H222

展品介绍

东莞市德米机床有限公司（深圳市德达数控设备制造有限公司系同一法人企业）是台湾德米与在大陆的长期从事数控机床研发，生产，服务的业内精英联合创立，定位目标为：“做好精加工机床”。

自2002年设立大陆生产基地以来，已生产上万台雕铣机、高速机、加工中心等各式机床，积累了丰富的制造与服务经验。

工厂有雄厚的技术实力，较早拥有激光干涉仪，球摆仪，动平衡仪，三坐标等高精度检测设备。

产品目前已广泛销往全国及东南亚欧美等地，应用到精密模具与机械零件加工，汽车，电子，航天，医疗等领域。售后服务快速周到，赢得了广大客户的信赖与好评。

加工中心



产品名称:

加工中心

生产公司:

东莞市德米机床有限公司

东莞市德米机床有限公司 展位号: 3-H222

展品介绍

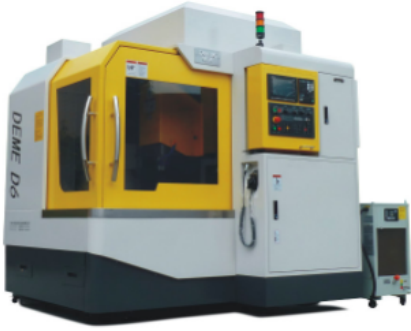
东莞市德米机床有限公司（深圳市德达数控设备制造有限公司系同一法人企业）是台湾德米与在大陆的长期从事数控机床研发，生产，服务的业内精英联合创立，定位目标为：“做好精加工机床”。

自2002年设立大陆生产基地以来，已生产上万台雕铣机、高速机、加工中心等各式机床，积累了丰富的制造与服务经验。

工厂有雄厚的技术实力，较早拥有激光干涉仪，球摆仪，动平衡仪，三坐标等高精度检测设备。

产品目前已广泛销往全国及东南亚欧美等地，应用到精密模具与机械零件加工，汽车，电子，航天，医疗等领域。售后服务快速周到，赢得了广大客户的信赖与好评。

雕铣机



产品名称:

雕铣机

生产公司:

东莞市德米机床有限公司

东莞市德米机床有限公司 展位号: 3-H222

展品介绍

东莞市德米机床有限公司（深圳市德达数控设备制造有限公司系同一法人企业）是台湾德米与在大陆的长期从事数控机床研发，生产，服务的业内精英联合创立，定位目标为：“做好精加工机床”。

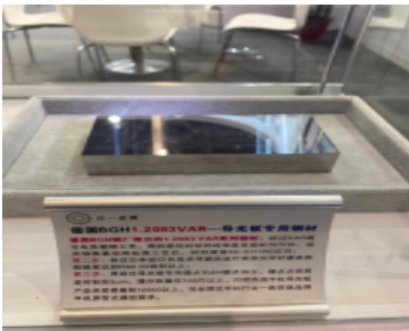
自2002年设立大陆生产基地以来，已生产上万台雕铣机、高速机、加工中心等各式机床，积累了丰富的制造与服务经验。

工厂有雄厚的技术实力，较早拥有激光干涉仪，球摆仪，动平衡仪，三坐标等高精度检测设备。

产品目前已广泛销往全国及东南亚欧美等地，应用到精密模具与机械零件加工，汽车，电子，航天，医疗等领域。售后服务快速周到，赢得了广大客户的信赖与好评。

3-H260 博歌华特殊钢（东莞）有限公司

BGH1.2083VAR手机导光板光学磨



产品名称:

BGH1.2083VAR手机导光板光学磨

生产公司:

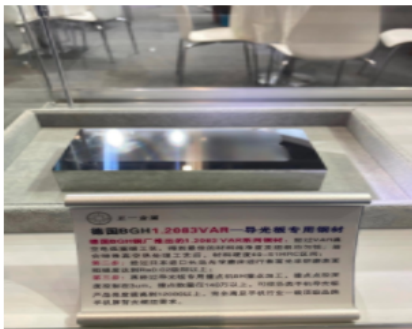
博歌华特殊钢（东莞）有限公司

博歌华特殊钢（东莞）有限公司 展位号: 3-H260

展品介绍

BGH 1.2083VAR材料经过VAR真空电弧重熔工艺，材料纯净度和组织均匀性极佳，使用硬度约50HRC，经过光学磨床加工可得到如样品所示极高表面光洁度，再进行高速撞点加工，可适用于各类手机、平板、电脑等3C电子产品屏幕背光模组模具生产。

BGH1.2083VAR手机导光板撞点



产品名称:

BGH1.2083VAR手机导光板撞点

生产公司:

博歌华特殊钢（东莞）有限公司

博歌华特殊钢（东莞）有限公司 展位号：3-H260

展品介绍

BGH 1.2083VAR材料经过VAR真空电弧重熔工艺，材料纯净度和组织均匀性极佳，使用硬度约50HRC，经过光学磨床加工可得到如样品所示极高表面光洁度，再进行高速撞点加工，可适用于各类手机、平板、电脑等3C电子产品屏幕背光模组模具生产。

BGH1.2083ESR汽车钢模



产品名称:

BGH1.2083ESR汽车钢模

生产公司:

博歌华特殊钢（东莞）有限公司

博歌华特殊钢（东莞）有限公司 展位号：3-H260

展品介绍

该汽车钢模使用BGH 1.2083ESR材料系列制作，整体加工后分别进行抛光或者晒纹处理，体现了模具材料具有极好的镜面抛光性能和高要求晒纹性能，可满足各类汽车模具不同表面质量要求。

BGH1.2083modESR笔记本钢模



产品名称:

BGH1.2083modESR笔记本钢模

生产公司:

博歌华特殊钢（东莞）有限公司

博歌华特殊钢（东莞）有限公司 展位号: 3-H260

展品介绍

该笔记本钢模使用BGH 1.2083modESR材料系列制作，整体加工后分别进行抛光或者晒纹处理，体现了模具材料具有极好的镜面抛光性能和高要求晒纹性能，可满足各类笔电及3C电子产品模具不同表面质量要求。

3-H322 武汉中观自动化科技有限公司

智能手持式激光3D扫描仪



产品名称:

智能手持式激光3D扫描仪

生产公司:

武汉中观自动化科技有限公司

武汉中观自动化科技有限公司 展位号: 3-H322

展品介绍

ZGScan系列智能手持式激光3D扫描仪拥有完全自主知识产权，获得多项国家发明专利，经过国家计量科学院精度认证，能够极大地满足产品开发设计人员以及质量控制部门的应用需求，为其提供高效可靠的3D数据采集方法，采集数据可用于尺寸检测、逆向设计、3D打印等诸多领域。

智能光学追踪3D扫描仪



产品名称:

智能光学追踪3D扫描仪

生产公司:

武汉中观自动化科技有限公司

武汉中观自动化科技有限公司 展位号: 3-H322

展品介绍

功能强大的三维扫描系统HyperScan, 为三维数字扫描需求提供了完美的解决方案, 强大的扫描功能, 通过简洁的用户界面, 引导使用者进行扫描结果的编辑, 保存和重复使用。

智能在线检测系统



产品名称:

智能在线检测系统

生产公司:

武汉中观自动化科技有限公司

武汉中观自动化科技有限公司 展位号: 3-H322

展品介绍

AutoMetric智能在线检测系统适用于自动化检测, 该系统集成了智能光学追踪3D扫描仪、机器人、控制软件、智能检测软件, 使用机器人自动化生产替代传统人工作业, 可以实现在线自动质量检测, 无须任何人工干预, 大幅提升客户生产自动化、智能化水平。中观AutoMetric智能在线检测系统, 帮助客户将测量和工业自动化相结合从而直接应用在生产线上, 使质量控制更加简单高效, 在提升产品质量的同时, 降低了客户生产成本, 是高端智能制造的最佳选择。

多模式、多能量测3D扫描仪



产品名称:

多模式、多能量测3D扫描仪

生产公司:

武汉中观自动化科技有限公司

武汉中观自动化科技有限公司 展位号: 3-H322

展品介绍

AtlaScan激光3D扫描仪是中观推出的新一代革命性产品, 由于对设备软硬件进行了大幅升级, 除市场上同类产品的全部优点外, 还具有超大的扫描范围, 超快的扫描速度、超高的扫描精度与分辨率、更广泛的材质适应性等诸多特性, 这些优势可以帮助用户更加轻松地应对各种复杂扫描场景。

3-H372 合肥搬易通科技发展有限公司

模具更换车



产品名称:

模具更换车

生产公司:

合肥搬易通科技发展有限公司

合肥搬易通科技发展有限公司 展位号: H372

展品介绍

模具更换叉车适用于模具上下机床, 模具搬运以及模具上下模具架。起升高度和载重量根据客户需求非标定制。换模方式有人力推拉或者动力推拉。

三向叉车



产品名称:

三向叉车

生产公司:

合肥搬易通科技发展有限公司

合肥搬易通科技发展有限公司 展位号: H372

展品介绍

三向叉车具有独特的货叉旋转、侧移机构,可实现货叉180°旋转及左右侧移堆垛动作,高位窄巷道堆垛,最小堆垛通道仅1.5m,最高起升高度10m,实现了高货位仓储,大大提升库容量。

大吨位搬运车



产品名称:

大吨位搬运车

生产公司:

合肥搬易通科技发展有限公司

合肥搬易通科技发展有限公司 展位号: H372

展品介绍

大吨位搬运车最大承载能力30T。中、重载货物水平搬运;中长距离搬运;适用于物流、仓储、食品、纺织、印刷、冷链、模具等行业。可根据模具行业进行非标定制。

3-H501 睿颐德中国有限公司

德国Langer顶针孔刀具



产品名称:

德国Langer顶针孔刀具

生产公司:

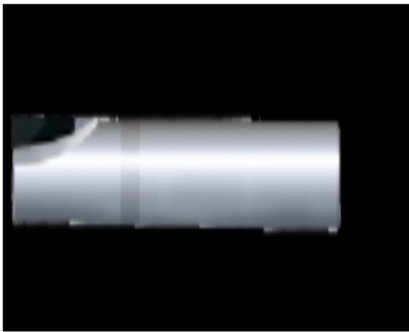
睿颐德中国有限公司

睿颐德中国有限公司 展位号: 3-H501

展品介绍

热处理后孔加工
≤HRC70 加工精度H7

德国DTS-CVD刀具



产品名称:

德国DTS-CVD刀具

生产公司:

睿颐德中国有限公司

睿颐德中国有限公司 展位号: 3-H501

展品介绍

加工硬质合金车刀片和铣刀, 加工HRC90,寿命长

德国Langer硬钢强力铣刀



产品名称:

德国Langer硬钢强力铣刀

生产公司:

睿颐德中国有限公司

睿颐德中国有限公司 展位号: 3-H501

展品介绍

硬钢强力开槽加工
HRC60
ap:1/2*D ae:1*D

德国圆刀片



产品名称:

德国圆刀片

生产公司:

睿颐德中国有限公司

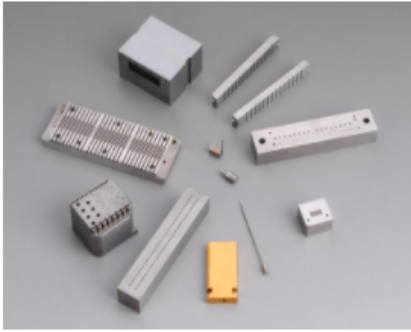
睿颐德中国有限公司 展位号: 3-H501

展品介绍

HRC62硬钢
粗精加工刀片
转动可多次使用

3-H506 东莞市台进精密模具有限公司

精密五金连接器端子模具



产品名称:

精密五金连接器端子模具

生产公司:

东莞市台进精密模具有限公司

东莞市台进精密模具有限公司 展位号: 3-H506

展品介绍

连接器端子模具

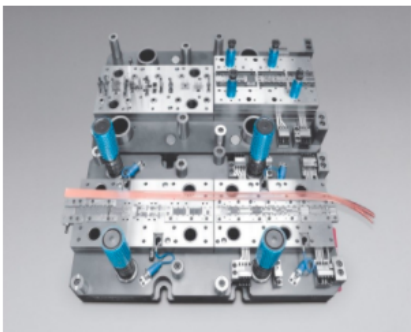
台进精密专注于精密高速连续模: 电脑、手机、消费性电子、汽车等连接器端子、外壳精密模具设计及模具制作。

台进的制造工艺能力::

- 1、连续冲压材料厚度为0.05-1.0MM.
- 2、产品下料尺寸精度为 ± 0.01 MM
- 3、孔径与材料厚度之比 (D/T)为0.85
- 4、冲压速度最高可达1000SPM

4C产业之端子、接插件、铁壳、精密钣金件等领域,一直竭诚致力于模具制造技术之输送与精、美、廉、优冲压模具及精密零件之提供,不断深耕技术,努力满足并超出客户期望。

半导体IC引线框架模具



产品名称:

半导体IC引线框架模具

生产公司:

东莞市台进精密模具有限公司

东莞市台进精密模具有限公司 展位号: 3-H506

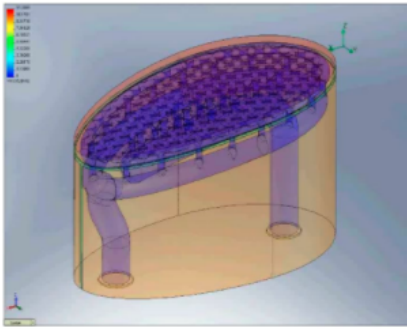
展品介绍

半导体IC引线框架模具

专业生产精密引线框架系列模具(IC;集成电路引线框架模具;表面贴装引线框架模具\分立器件引线框架模具。SOP、SSOP、TSSOP、QFP (QFJ)、SOD、SIP、SOT TO、DIP、ZIP、系列模具,公司拥有国际先进的模具加工设备,及顶级模具加工检测设备,拥有十多年的模具设计制造经验,不断研发先进的模具制造工艺,优化和创新模具结构,研发高寿命,高产量,高精度的模具。

3-H515 深圳光韵达光电科技股份有限公司

模具随型水路零件 非标定制



产品名称:

模具随型水路零件 非标定制

生产公司:

深圳光韵达光电科技股份有限公司

深圳光韵达光电科技股份有限公司 展位号: 3-H515

展品介绍

品质、成本压力下需求高效安定成型

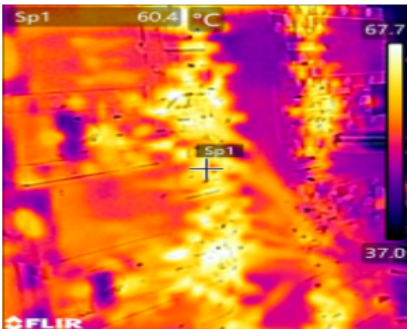
STEP1:准确探测模具产品热场

STEP2:明确周期关键问题

STEP3:树立课题清单

STEP4:逐项解决

模具随型水路零件 非标定制



产品名称:

模具随型水路零件 非标定制

生产公司:

深圳光韵达光电科技股份有限公司

深圳光韵达光电科技股份有限公司 展位号: 3-H515

展品介绍

品质、成本压力下需求高效安定成型

STEP1:准确探测模具产品热场

STEP2:明确周期关键问题

STEP3:树立课题清单

STEP4:逐项解决

3-H526 杰根斯 (上海) 贸易有限公司

工装夹具标准件



产品名称:

工装夹具标准件

生产公司:

杰根斯（上海）贸易有限公司

杰根斯（上海）贸易有限公司 展位号：3-H526

展品介绍

美国杰根斯公司产品包括Ball Lock球锁快速安装系统和ZPS零点装夹系统、夹具标准件、虎钳、螺纹护套、起重吊环、肘节夹钳、液压油缸、快锁快卸销、OK-Vise侧向压紧模块等。

工装夹具标准件



产品名称:

工装夹具标准件

生产公司:

杰根斯（上海）贸易有限公司

杰根斯（上海）贸易有限公司 展位号：3-H526

展品介绍

美国杰根斯公司产品包括Ball Lock球锁快速安装系统和ZPS零点装夹系统、夹具标准件、虎钳、螺纹护套、起重吊环、肘节夹钳、液压油缸、快锁快卸销、OK-Vise侧向压紧模块等。

3-H560 爱恩邦德（无锡）技术有限公司

Ionbond 22涂层



产品名称:

Ionbond 22涂层

生产公司:

爱恩邦德（无锡）技术有限公司

爱恩邦德（无锡）技术有限公司 展位号：3-H560

展品介绍

Ionbond22是一种AlTiCrN涂层，具有优异的韧性、耐磨性。这种性能的组合使得Ionbond22成为轻中型成形应用的良好候选涂层，包括碳钢、奥氏体不锈钢、镀锌、预涂漆或涂层钢以及铜合金。

PVD和CVD涂层的解决方案



产品名称:

PVD和CVD涂层的解决方案

生产公司:

爱恩邦德（无锡）技术有限公司

爱恩邦德（无锡）技术有限公司 展位号：3-H560

展品介绍

Ionbond22适用于金属成型模和注塑模的PVD涂层
Ionbond90 Concept适用于冲压成型高强度板材及不锈钢板材的PVD涂层
Bernex62适用于严苛环境中金属成型的复合CVD涂层
Ionbond62适用于适合于冲孔模、金属粉末压实和塑料成型顶针的PVD涂层

3-J101 株洲华锐精密工具股份有限公司

铣刀-锋芒二代



产品名称:

铣刀-锋芒二代

生产公司:

株洲华锐精密工具股份有限公司

株洲华锐精密工具股份有限公司 展位号: 3-J101

展品介绍

目前,公司拥有22项专利。经过市场的洗礼,我司生产的“顽石”“哈德斯通”牌系列的数控刀片,在精密模具,汽车,航空航天,轨道,重型装备,能源行业,电子通讯等工业领域已经深得客户认可和信赖,以优良的品质和完善的服务享誉国内外。

铣刀-小旋风系列



产品名称:

铣刀-小旋风系列

生产公司:

株洲华锐精密工具股份有限公司

株洲华锐精密工具股份有限公司 展位号: 3-J101

展品介绍

目前,公司拥有22项专利。经过市场的洗礼,我司生产的“顽石”“哈德斯通”牌系列的数控刀片,在精密模具,汽车,航空航天,轨道,重型装备,能源行业,电子通讯等工业领域已经深得客户认可和信赖,以优良的品质和完善的服务享誉国内外。

钢件车削系列



产品名称:

钢件车削系列

生产公司:

株洲华锐精密工具股份有限公司

株洲华锐精密工具股份有限公司 展位号: 3-J101

展品介绍

目前, 公司拥有22项专利。经过市场的洗礼, 我司生产的“顽石”“哈德斯通”牌系列的数控刀片, 在精密模具, 汽车, 航空航天, 轨道, 重型装备, 能源行业, 电子通讯等工业领域已经深得客户认可和信赖, 以优良的品质和完善的服务享誉国内外。

3-J160 乔治费歇尔精密机床 (上海) 有限公司

FORM P 330 Dedicated



产品名称:

FORM P 330 Dedicated

生产公司:

乔治费歇尔精密机床 (上海) 有限公司

乔治费歇尔精密机床 (上海) 有限公司 展位号: 3-J160

展品介绍

GF加工方案特别推出全新FORM P 330 Dedicated电火花成形加工机床使模具制造商如虎添翼, 决胜于竞争激烈的连接器和接插件市场, 以及各类精密加工领域。

批量加工的稳定性



产品名称:

批量加工的稳定性

生产公司:

乔治费歇尔精密机床（上海）有限公司

乔治费歇尔精密机床（上海）有限公司 展位号：3-J160

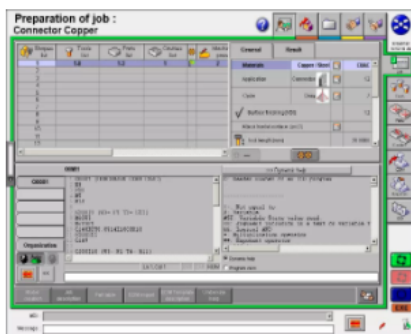
展品介绍

众所周知，批量生产的多型腔微小尺寸模具对精度的准确性有着极为严苛的要求，例如，连接器模具加工中面临的最大的挑战就来自于如何保证批量加工时的精度稳定性。

为了验证FORM P 330 Dedicated 的精度稳定性，我们模拟连接器加工进行测试，下面为连续多天加工50多个零件的结果： $\pm 5\mu\text{m}$ 以内，一次加工合格率为100%，保证加工结果的精准！

以上测试的环境温度为 23 ± 1 度，油温为 23 ± 0.5 度，以Z方向深度量度，检测方式使用传统测高仪。

轻松设置加工准备



产品名称:

轻松设置加工准备

生产公司:

乔治费歇尔精密机床（上海）有限公司

乔治费歇尔精密机床（上海）有限公司 展位号：3-J160

展品介绍

操作的简便性是FORM P 330的显著特点之一：优化后的Smart模块将原本需要多个页面操作的编程准备工作简化成一页，设置快速，响应敏捷。这在小型工件的加工中优势更为明显，最大限度缩短加工时间，提升效率。

瑞士级表面精度



产品名称:

瑞士级表面精度

生产公司:

乔治费歇尔精密机床（上海）有限公司

乔治费歇尔精密机床（上海）有限公司 展位号: 3-J160

展品介绍

凝聚了瑞士先进技术打造的智能高速脉冲电源（ISPG），每一位操作者都能获益于GF加工方案多年的专业知识储备及丰富的实践经验，确保均匀一致的表面光洁度，并最大化减少电极损耗让尖角效果更完美。

3-J208 苏州日雅机械设备维修有限公司

M50B/MM50B



产品名称:

M50B/MM50B

生产公司:

苏州日雅机械设备维修有限公司

苏州日雅机械设备维修有限公司 展位号: 3-J208

展品介绍

荅雅貿易公司成立於1981年，為台日合資進口貿易公司，專業經營日本高精度工作母機之進口販賣及維修。皆為歷史悠久之工作母機製造商，製造過程絕對堅持日本國內生產、手工打造，以保證客戶能獲得最高精密度及穩定度為目標。本公司提供客戶最完善迅捷的售後服務，除自設技術部門(人員平均維修年資五年以上)外、原廠更提供日籍維修工程師長駐服務。憑藉著穩定的品質及完善的服務對策，我們能夠使您輕鬆地就提升競爭力及保持領先的技術力，創造出更高附加價值的商品。本公司的營運宗旨“誠信、熱情、創新、分享”，要求每位員工要有國際觀及戰鬥力。

3-J232 江苏斯穆 - 碧根柏金属制品有限公司

特殊钢材



产品名称:

特殊钢材

生产公司:

江苏斯穆 - 碧根柏金属制品有限公司

江苏斯穆 - 碧根柏金属制品有限公司 展位号: 3-J232

展品介绍

“斯穆+碧根柏集团是现今特殊钢长材业务中一家具有世界领先水平的提供定制解决方案的集团公司。以工程钢和不锈钢长材钢享誉全球外，斯穆+碧根柏集团也是欧洲两大合金和高合金工程钢巨头公司之一。公司在五大洲，35个国家拥有自己的生产和分销公司，共有约9000名员工。无论客户在哪里经营，斯穆+碧根柏集团都能在全球提供支持 with 供应。除了提供全面的生产和销售服务组合，客户还将受益于公司的技术专长、全球范围内始终如一的高品质，以及公司对当地市场的深度了解。”

3-J538 诺伊数控工具泰兴市有限公司

小径镗刀 铣刀 麻花钻 加长内冷钻头



产品名称:

小径镗刀 铣刀 麻花钻 加长内冷钻头

生产公司:

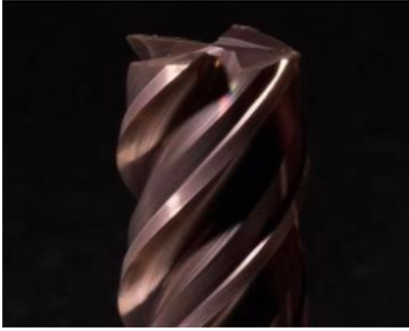
诺伊数控工具泰兴市有限公司

诺伊数控工具泰兴市有限公司 展位号: 3-J538

展品介绍

小径镗刀 铣刀 麻花钻 加长内冷钻头

小径镗刀 铣刀 麻花钻 加长内冷钻头



产品名称:

小径镗刀 铣刀 麻花钻 加长内冷钻头

生产公司:

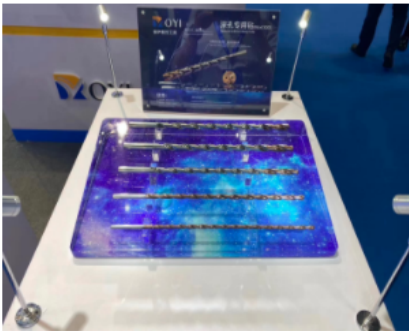
诺伊数控工具泰兴市有限公司

诺伊数控工具泰兴市有限公司 展位号: 3-J538

展品介绍

小径镗刀 铣刀 麻花钻 加长内冷钻头

小径镗刀 铣刀 麻花钻 加长内冷钻头



产品名称:

小径镗刀 铣刀 麻花钻 加长内冷钻头

生产公司:

诺伊数控工具泰兴市有限公司

诺伊数控工具泰兴市有限公司 展位号: 3-J538

展品介绍

小径镗刀 铣刀 麻花钻 加长内冷钻头

小径镗刀 铣刀 麻花钻 加长内冷钻头



产品名称:

小径镗刀 铣刀 麻花钻 加长内冷钻头

生产公司:

诺伊数控工具泰兴市有限公司

诺伊数控工具泰兴市有限公司 展位号: 3-J538

展品介绍

小径镗刀 铣刀 麻花钻 加长内冷钻头

4-D606 三门县台力电机有限公司

变频器



产品名称:

变频器

生产公司:

三门县台力电机有限公司

三门县台力电机有限公司 展位号: 4-D606

展品介绍

变频器: 变频器采用先进的控制方式具有三种V/F控制, 高精度、高力矩, 主芯片采用32位处理器, 快速响应动态信号, 完成对电机的全方位保护, 智能载波控制技术, 多种输入输出方式, 可以实现自学习功能, 同时具备快速启动、快速停机功能, 多元化输出模式。

微型电机



产品名称:

微型电机

生产公司:

三门县台力电机有限公司

三门县台力电机有限公司 展位号: 4-D606

展品介绍

微型电机: 公司生产的微型交流齿轮减速电机6W-1.5KW, 产品广泛应用于包装机械、食品机械、茶机机械、农业机械等自动华控制设备。

小型电机



产品名称:

小型电机

生产公司:

三门县台力电机有限公司

三门县台力电机有限公司 展位号: 4-D606

展品介绍

小型电机: 公司生产小型齿轮减速电机0.1KW--7.5KW, 产品广泛应用于包装机械、食品机械、茶机机械、农业机械等自动华控制设备。

中空、中实直角齿轮减速电机



产品名称:

中空、中实直角齿轮减速电机

生产公司:

三门县台力电机有限公司

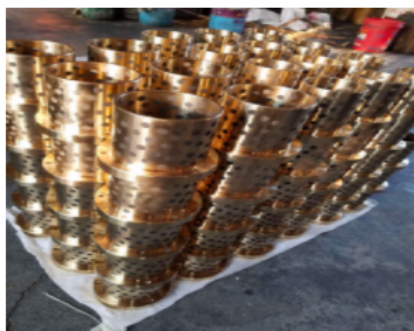
三门县台力电机有限公司 展位号: 4-D606

展品介绍

中空、中实直角齿轮减速电机: 中空、中实直角齿轮减速电机25W--1.5KW, 采用优化设计、体积小、安装灵活、节省空间、效率高、输出扭矩大, 启动平稳, 寿命长, 可配交流、连续/可逆电机、转矩电机, 可增加附件, 如调速、风叶、电刹车等。

4-D608 嘉善富盛滑动轴承有限公司

滑动轴承



产品名称:

滑动轴承

生产公司:

嘉善富盛滑动轴承有限公司

嘉善富盛滑动轴承有限公司 展位号: 4-D608

展品介绍

嘉善富盛滑动轴承有限公司是生产各类滑动轴承的专业性实体企业。产品广泛应用于: 汽车、冶金、矿山、造船、纺织、印刷、建筑、注塑等各个机械制造领域, 产品不但销售国内20多个省市, 而且远销美国、德国、日本、意大利、韩国、东南亚等地区。公司一贯坚持以一流的产品, 良好的售后服务, 与客户携手并进, 共创美好的明天。

滑动轴承



产品名称:

滑动轴承

生产公司:

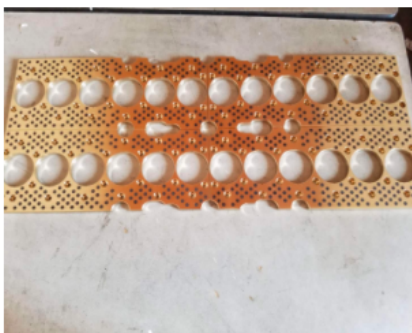
嘉善富盛滑动轴承有限公司

嘉善富盛滑动轴承有限公司 展位号: 4-D608

展品介绍

嘉善富盛滑动轴承有限公司是生产各类滑动轴承的专业性实体企业。产品广泛应用于: 汽车、冶金、矿山、造船、纺织、印刷、建筑、注塑等各个机械制造领域, 产品不但销售国内20多个省市, 而且远销美国、德国、日本、意大利、韩国、东南亚等地区。公司一贯坚持以一流的产品, 良好的售后服务, 与客户携手并进, 共创美好的明天。

滑动轴承



产品名称:

滑动轴承

生产公司:

嘉善富盛滑动轴承有限公司

嘉善富盛滑动轴承有限公司 展位号: 4-D608

展品介绍

嘉善富盛滑动轴承有限公司是生产各类滑动轴承的专业性实体企业。产品广泛应用于: 汽车、冶金、矿山、造船、纺织、印刷、建筑、注塑等各个机械制造领域, 产品不但销售国内20多个省市, 而且远销美国、德国、日本、意大利、韩国、东南亚等地区。公司一贯坚持以一流的产品, 良好的售后服务, 与客户携手并进, 共创美好的明天。

4-E061 瑞鹄汽车模具股份有限公司

汽车左右翼子板



产品名称:

汽车左右翼子板

生产公司:

瑞鹄汽车模具股份有限公司

瑞鹄汽车模具股份有限公司 展位号: 4-E061

展品介绍

汽车左右翼子板模具设计制造, 采用并模及左右件合并的工艺方案促进开发降本, 具备锐棱技术在翼子板模具的应用, 满足汽车制造厂短周期及不短提升的质量要求。

轿车侧围外板



产品名称:

轿车侧围外板

生产公司:

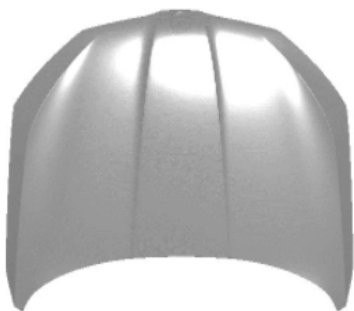
瑞鹄汽车模具股份有限公司

瑞鹄汽车模具股份有限公司 展位号: 4-E061

展品介绍

高端轿车侧围外板模具设计制造, 同时具备锐棱技术在侧围外板的应用。满足汽车制造厂短周期及不短提升的质量要求。

汽车发动机盖外板



产品名称:

汽车发动机盖外板

生产公司:

瑞鹤汽车模具股份有限公司

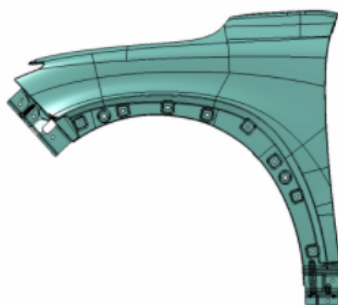
瑞鹤汽车模具股份有限公司 展位号: 4-E061

展品介绍

汽车发动机盖外板铝板模具设计制造, 提升铝板模具开发质量和周期。

4-E071 重庆长安汽车股份有限公司模具事业部

翼子板左



产品名称:

翼子板左

生产公司:

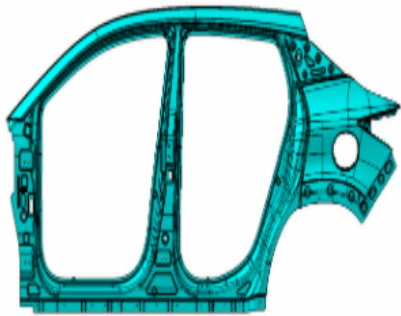
重庆长安汽车股份有限公司模具事业部

重庆长安汽车股份有限公司模具事业部 展位号: 4-E071

展品介绍

长安汽车模具事业部是长安汽车集汽车车身模、夹、检具研发制造能力于一体的生产基地, 专注于为汽车白车身制造提供最具竞争力的产品解决方案, 主要涉足汽车模、夹、检具的研发制造和汽车冲焊零部件开发生产两大汽车白车身核心领域。经过多年发展, 长安模具的汽车模、夹、检具研发和制造能力在同行业中名列前茅, 在西南地区工装市场占有率有重要地位, 汽车覆盖件模具制造技术达到国内先进水平, 是中国模具协会首批授牌的十一家汽车覆盖件模具重点骨干企业之一。呼应“流光溢彩”的造型意图, 严格管控精致外观面品质。

侧围左



产品名称:

侧围左

生产公司:

重庆长安汽车股份有限公司模具事业部

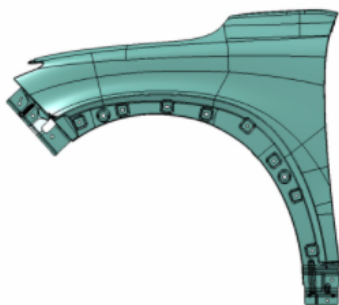
重庆长安汽车股份有限公司模具事业部 展位号: 4-E071

展品介绍

创新成形工艺, 突破侧围腰线极深复杂曲面成形难题, 精确控制零件尺寸精度。

技术特点: 1、A面重构技术应用; 2、高精度、高光洁度精细加工; 3、极小圆角的加工策略; 4、流线型加工纹理。

翼子板右



产品名称:

翼子板右

生产公司:

重庆长安汽车股份有限公司模具事业部

重庆长安汽车股份有限公司模具事业部 展位号: 4-E071

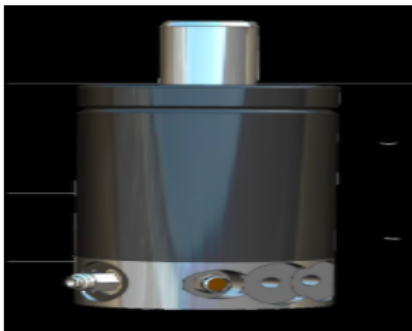
展品介绍

长安汽车模具事业部是长安汽车集汽车车身模、夹、检具研发制造能力于一体的生产基地, 专注于为汽车白车身制造提供最具竞争力的产品解决方案, 主要涉足汽车模、夹、检具的研发制造和汽车冲焊零部件开发生产两大汽车白车身核心领域。经过多年发展, 长安模具的汽车模、夹、检具研发和制造能力在同行业中名列前茅, 在西南地区工装市场占有重要地位, 汽车覆盖件模具制造技术达到国内先进水平, 是中国模具协会首批授牌的十一家汽车覆盖件模具重点骨干企业之一。

技术特点: 1、CAE技术在回弹补偿、锅底补偿、成型仿真中的运用; 2、CAM软件在精细化刀轨设计的运用; 3、光学对刀仪在刀具尺寸补偿的应用;

4-E075 重庆特力普尔机械设备有限公司

PF2可控氮气弹簧



产品名称:

PF2可控氮气弹簧

生产公司:

重庆特力普尔机械设备有限公司

重庆特力普尔机械设备有限公司 展位号: 4-E075

展品介绍

PF2系列独立式可控氮气弹簧是TELIPUER公司在2020年新推出的产品。该产品能够与KALLER品牌KF2系列实现互换。

PF1分体式可控延时系统



产品名称:

PF1分体式可控延时系统

生产公司:

重庆特力普尔机械设备有限公司

重庆特力普尔机械设备有限公司 展位号: 4-E075

展品介绍

PF1系列延时系统，国内首家液压控制回程系统。该系统由一个中央集成控制器来完成对连接在上油缸的控制。该系统具有高精度、高效率、低热、低故障等特点。同时该系统能够与压机实现联动，通过压机来控制该系统的动作。

ISO国际标准型氮气弹簧



产品名称:

ISO国际标准型氮气弹簧

生产公司:

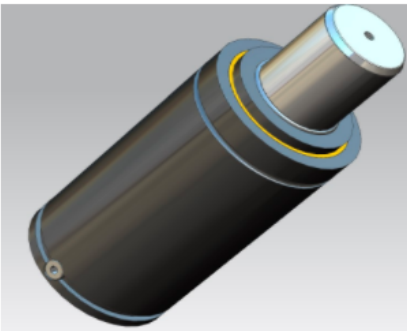
重庆特力普尔机械设备有限公司

重庆特力普尔机械设备有限公司 展位号: 4-E075

展品介绍

ISO国际标准氮气弹簧含有丰富的标准型号, 能够与欧美、亚洲等知名品牌实现替换。Telipuer氮气弹簧的设计满足客户对产品可靠性、安全性、及使用寿命的期望。

PUS防爆型氮气弹簧



产品名称:

PUS防爆型氮气弹簧

生产公司:

重庆特力普尔机械设备有限公司

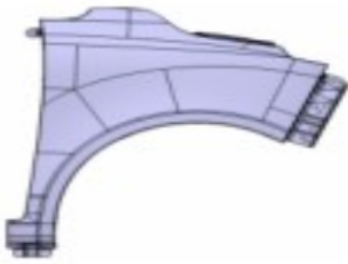
重庆特力普尔机械设备有限公司 展位号: 4-E075

展品介绍

PUS系列防爆氮气弹簧
2020年重点推出的新品, 安全性上增加了超程保护, 超压保护等功能。

4-E171 重庆元创汽车整线集成有限公司

翼子板



产品名称:

翼子板

生产公司:

重庆元创汽车整线集成有限公司

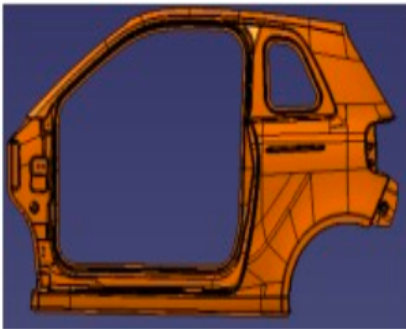
重庆元创汽车整线集成有限公司 展位号: 4-E171

展品介绍

重庆元创成立于2002年,是一家外商合资企业,公司总投资总额为2亿人民币,主要经营汽车模具设计、开发、制造和销售及对产品的售后服务.公司已于2004年通过ISO9001:2000国际质量体系认证,并于2010年3月通过TS16949管理体系认证.公司的主要客户:上汽通用五菱、广汽本田等。

翼子板,对钳工、调试要求高

侧围外板



产品名称:

侧围外板

生产公司:

重庆元创汽车整线集成有限公司

重庆元创汽车整线集成有限公司 展位号: 4-E171

展品介绍

重庆元创成立于2002年,是一家外商合资企业,公司总投资总额为2亿人民币,主要经营汽车模具设计、开发、制造和销售及对产品的售后服务.公司已于2004年通过ISO9001:2000国际质量体系认证,并于2010年3月通过TS16949管理体系认证.公司的主要客户:上汽通用五菱、广汽本田等。

整体侧围外板,对模具精度加工、调试要求高

机盖外板



产品名称:

机盖外板

生产公司:

重庆元创汽车整线集成有限公司

重庆元创汽车整线集成有限公司 展位号: 4-E171

展品介绍

重庆元创成立于2002年,是一家外商合资企业,公司总投资总额为2亿人民币,主要经营汽车模具设计、开发、制造和销售及对产品的售后服务.公司已于2004年通过ISO9001:2000国际质量体系认证,并于2010年3月通过TS16949管理体系认证.公司的主要客户:上汽通用五菱、广汽本田等。

此零件材质为铝合金,对模具精度加工、调试要求高

4-E201 河北兴林车身制造集团有限公司

高分子合金材料快速成型模具



产品名称:

高分子合金材料快速成型模具

生产公司:

河北兴林车身制造集团有限公司

河北兴林车身制造集团有限公司 展位号: 4-E201

展品介绍

高分子合金材料快速成型模具

铝板模具



产品名称:

铝板模具

生产公司:

河北兴林车身制造集团有限公司

河北兴林车身制造集团有限公司 展位号: 4-E201

展品介绍

铝板模具

外覆盖件自动化模具



产品名称:

外覆盖件自动化模具

生产公司:

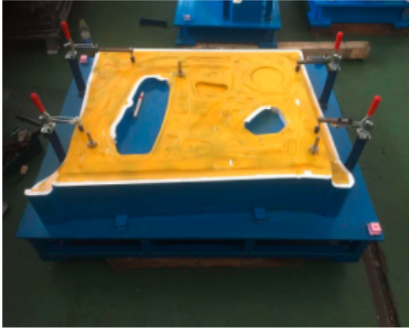
河北兴林车身制造集团有限公司

河北兴林车身制造集团有限公司 展位号: 4-E201

展品介绍

外覆盖件自动化模具

高分子合金材料快速成型检具



产品名称:

高分子合金材料快速成型检具

生产公司:

河北兴林车身制造集团有限公司

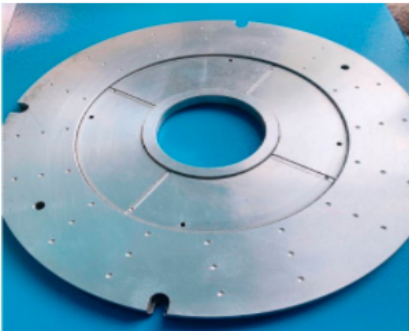
河北兴林车身制造集团有限公司 展位号: 4-E201

展品介绍

高分子合金材料快速成型检具

4-E231 合肥大道模具有限责任公司

底座



产品名称:

底座

生产公司:

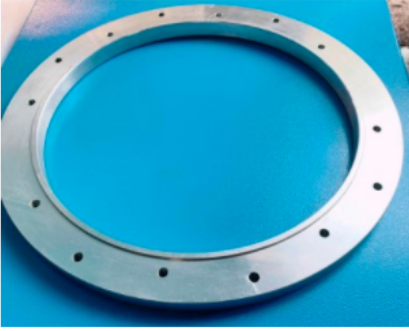
合肥大道模具有限责任公司

合肥大道模具有限责任公司 展位号: 4-E231

展品介绍

底座

调节环



产品名称:

调节环

生产公司:

合肥大道模具有限责任公司

合肥大道模具有限责任公司 展位号: 4-E231

展品介绍

调节环

上盖



产品名称:

上盖

生产公司:

合肥大道模具有限责任公司

合肥大道模具有限责任公司 展位号: 4-E231

展品介绍

上盖

导环



产品名称:

导环

生产公司:

合肥大道模具有限责任公司

合肥大道模具有限责任公司 展位号: 4-E231

展品介绍

导环

4-E236 马鞍山市恒久特材有限公司

主辊模具



产品名称:

主辊模具

生产公司:

马鞍山市恒久特材有限公司

马鞍山市恒久特材有限公司 展位号: 4-E236

展品介绍

此产品为我公司自主研发、生产，主要用于火车轮毂生产，此产品有高硬度，高耐磨度，搞稳定性，客户使用后反馈效果大幅度提高。

大型冷轧工作辊、中间辊



产品名称:

大型冷轧工作辊、中间辊

生产公司:

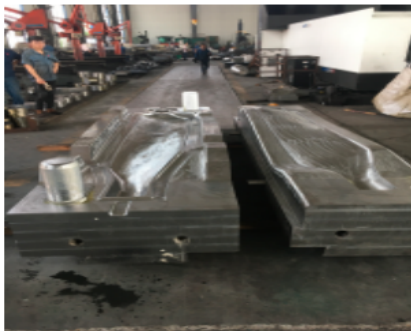
马鞍山市恒久特材有限公司

马鞍山市恒久特材有限公司 展位号: 4-E236

展品介绍

我公司生产的大型冷轧工作辊，经本公司冶炼、电渣、锻造、加工及热处理连续工艺制作，无论材质及工艺都处于领先水平。有待机时间长，表面耐磨性好，抗事故率强等特性，能为广大使用厂家带来非常好的降耗增产效果

直升飞机螺旋桨模具



产品名称:

直升飞机螺旋桨模具

生产公司:

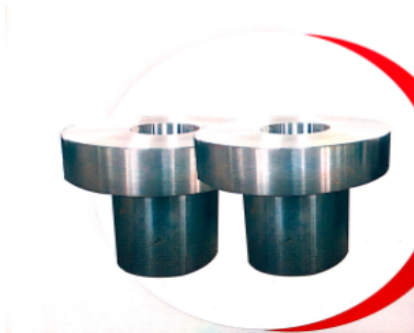
马鞍山市恒久特材有限公司

马鞍山市恒久特材有限公司 展位号: 4-E236

展品介绍

大型热锻模具，模具有很高的稳定性，淬硬层深，耐磨性高，在大型模具中最突出的就是高稳定性，我公司集冶炼、电渣、锻造、机加工、热处理于一体，有效的保证了产品的质量，及可控性

深海高压石油管道套管头



产品名称:

深海高压石油管道套管头

生产公司:

马鞍山市恒久特材有限公司

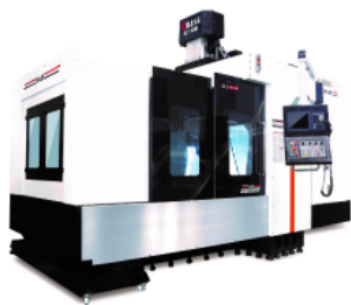
马鞍山市恒久特材有限公司 展位号: 4-E236

展品介绍

此产品被国内外客户好评, 410SS深海石油产品类, 经过特殊冶炼加工, 满足各种低温冲击性能, -46°C冲击性能满足国外标准

4-E311 东莞市绮力机械有限公司

三线轨龙门加工中心系列H-16



产品名称:

三线轨龙门加工中心系列H-16

生产公司:

东莞市绮力机械有限公司

东莞市绮力机械有限公司 展位号: 4-E311

展品介绍

H-16是基于国际最流行的、先进的、柔性机床设计和螺旋排屑通道的结构特点, 使其特别适合于加工各类大、中型模具以及精密零件。H-16采用严格的德国VD13441标准进行定位精度检验, 全行程来回各5次, 取其统计数据, 可以充分确保产品的定位精度。

高速模具机系列SK-8



产品名称:

高速模具机系列SK-8

生产公司:

东莞市绮力机械有限公司

东莞市绮力机械有限公司 展位号: 4-E311

展品介绍

SK-8高速模具机X/Y/Z三轴滑道, 采用完全支撑设计, 在有效行程内任意移动位置, 仍采到滑轨完全支撑, 无悬空现象。

精密型门式加工中心系列DMC600



产品名称:

精密型门式加工中心系列DMC600

生产公司:

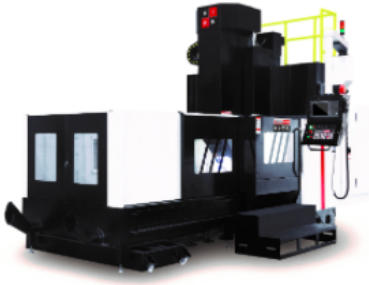
东莞市绮力机械有限公司

东莞市绮力机械有限公司 展位号: 4-E311

展品介绍

整机铸件采用米汉纳铸铁铸造, 材料稳定, 且经退火应力消除处理, 配合限元分析后的强韧肋骨结构, 确保机械在高速加工下之高精度。

高刚性龙门加工中心系列HLM-2518L



产品名称:

高刚性龙门加工中心系列HLM-2518L

生产公司:

东莞市绮力机械有限公司

东莞市绮力机械有限公司 展位号: 4-E311

展品介绍

HLM-2518L高刚性龙门加工中心系列，一体式门桥结构，横梁、立柱、底座为层叠式架构设计，箱体式超高横梁，稳如磐石。

4-E318 东莞市润马智能科技有限公司

三轴伺服机械手



产品名称:

三轴伺服机械手

生产公司:

东莞市润马智能科技有限公司

东莞市润马智能科技有限公司 展位号: 4-E318

展品介绍

X、Y、Z三个轴采用伺服马达驱动控制，搭配日本THK或PMI低噪音滑轨，宁静而平稳，附有标准配备。

五轴伺服机械手



产品名称:

五轴伺服机械手

生产公司:

东莞市润马智能科技有限公司

东莞市润马智能科技有限公司 展位号: 4-E318

展品介绍

X、Y、Z三个轴采用伺服马达驱动控制，搭配日本THK或PMI低噪音滑轨，宁静而平稳，附有标准配备。

4-E350 上海协翊机械有限公司

万向铣头



产品名称:

万向铣头

生产公司:

上海协翊机械有限公司

上海协翊机械有限公司 展位号: 4-E350

展品介绍

万向铣头

双向直角铣头



产品名称:

双向直角铣头

生产公司:

上海协翎机械有限公司

上海协翎机械有限公司 展位号: 4-E350

展品介绍

双向直角铣头

深搪直角铣头



产品名称:

深搪直角铣头

生产公司:

上海协翎机械有限公司

上海协翎机械有限公司 展位号: 4-E350

展品介绍

深搪直角铣头

4-E360 东莞市生辉气动有限公司

UTR 气动超声波研磨机



产品名称:

UTR 气动超声波研磨机

生产公司:

东莞市生辉气动有限公司

东莞市生辉气动有限公司 展位号: 4-E360

展品介绍

一.本公司专业生产工业级气动工具刻磨机,打磨机,修边枪,风磨笔,主要特点如下:

- 1.采用日本进口轴承,寿命长,可承受 70000RPM 较高转速,提高研磨速度。
- 2.刻磨机的回转同心度可达0.01-0.03m/m 震动小,可使磨棒耐用提高2倍,且工件物研磨后更加平整。
- 3.产品7天内出现品质问题保证换新.可提供气动刻磨机易损零件(1.轴承 2.叶片)终身保修服务。

二.适用范围:

- 1.模具抛光研磨 2.灯饰, 波丽树脂工艺品修边整形 3.压铸件去除溢料, 修除毛边 4.竹木石材雕刻。

黑鹰气动弯头打磨机



产品名称:

黑鹰气动弯头打磨机

生产公司:

东莞市生辉气动有限公司

东莞市生辉气动有限公司 展位号: 4-E360

展品介绍

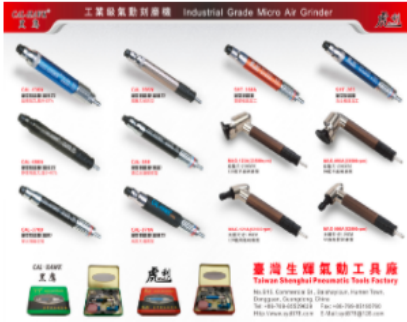
一.本公司专业生产工业级气动工具刻磨机,打磨机,修边枪,风磨笔,主要特点如下:

- 1.采用日本进口轴承,寿命长,可承受 70000RPM 较高转速,提高研磨速度。
- 2.刻磨机的回转同心度可达0.01-0.03m/m 震动小,可使磨棒耐用提高2倍,且工件物研磨后更加平整。
- 3.产品7天内出现品质问题保证换新.可提供气动刻磨机易损零件(1.轴承 2.叶片)终身保修服务。

二.适用范围:

- 1.模具抛光研磨 2.灯饰, 波丽树脂工艺品修边整形 3.压铸件去除溢料, 修除毛边 4.竹木石材雕刻。

黑鹰气动打磨机



产品名称:

黑鹰气动打磨机

生产公司:

东莞市生辉气动有限公司

东莞市生辉气动有限公司 展位号: 4-E360

展品介绍

一.本公司专业生产工业级气动工具刻磨机,打磨机,修边枪,风磨笔,主要特点如下:

- 1.采用日本进口轴承,寿命长,可承受 70000RPM 较高转速,提高研磨速度。
- 2.刻磨机的回转同心度可达0.01-0.03m/m 震动小,可使磨棒耐用提高2倍,且工件物研磨后更加平整。
- 3.产品7天内出现品质问题保证换新.可提供气动刻磨机易损零件(1.轴承 2.叶片)终身保修服务。

二.适用范围:

- 1.模具抛光研磨 2.灯饰, 波丽树脂工艺品修边整形 3.压铸件去除溢料, 修除毛边 4.竹木石材雕刻。

CAL-370A 气动打磨机



产品名称:

CAL-370A 气动打磨机

生产公司:

东莞市生辉气动有限公司

东莞市生辉气动有限公司 展位号: 4-E360

展品介绍

一.本公司专业生产工业级气动工具刻磨机,打磨机,修边枪,风磨笔,主要特点如下:

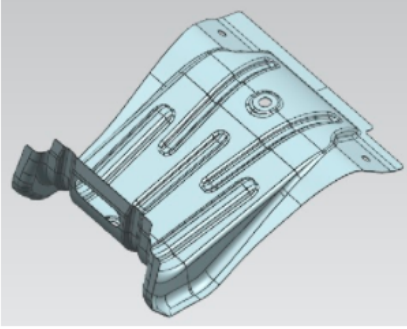
- 1.采用日本进口轴承,寿命长,可承受 70000RPM 较高转速,提高研磨速度。
- 2.刻磨机的回转同心度可达0.01-0.03m/m 震动小,可使磨棒耐用提高2倍,且工件物研磨后更加平整。
- 3.产品7天内出现品质问题保证换新.可提供气动刻磨机易损零件(1.轴承 2.叶片)终身保修服务。

二.适用范围:

- 1.模具抛光研磨 2.灯饰, 波丽树脂工艺品修边整形 3.压铸件去除溢料, 修除毛边 4.竹木石材雕刻。

4-E507 东莞市长方模具有限公司

翼子板



产品名称:

翼子板

生产公司:

东莞市长方模具有限公司

东莞市长方模具有限公司 展位号: 4-E507

展品介绍

机械手模具6序出件

横梁总成



产品名称:

横梁总成

生产公司:

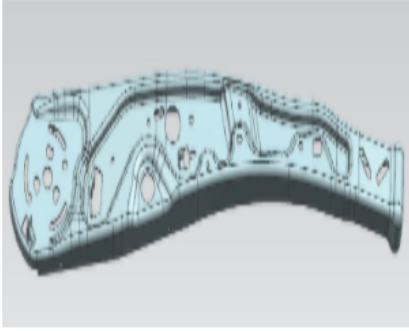
东莞市长方模具有限公司

东莞市长方模具有限公司 展位号: 4-E507

展品介绍

材质为铝制品, 机械手模具出件

座椅侧板



产品名称:

座椅侧板

生产公司:

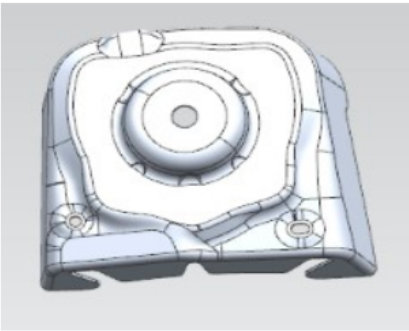
东莞市长方模具有限公司

东莞市长方模具有限公司 展位号: 4-E507

展品介绍

高强板HCT780X, 连续模16工序出件

轮罩



产品名称:

轮罩

生产公司:

东莞市长方模具有限公司

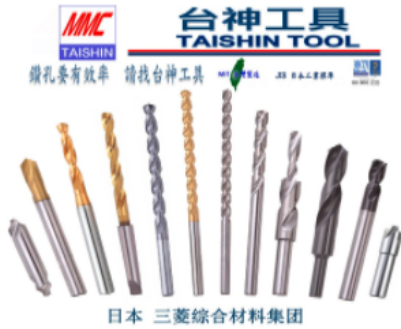
东莞市长方模具有限公司 展位号: 4-E507

展品介绍

单工序深拉伸模具6序出件

4-E508 东莞市领都贸易有限公司

台湾台神钻头系列



产品名称:

台湾台神钻头系列

生产公司:

东莞市领都贸易有限公司

东莞市领都贸易有限公司 展位号: 4-E508

展品介绍

台湾台神钻头是日本三菱综合材料集团旗下的产品，以独特技术研究开发出来的钻头以品质稳定而闻名，如SSD系列，标准长度，短刃设计，钻头前段XR形，加工定位性好，加工省力，最适合不锈钢材料加工！

日本OSG丝攻



产品名称:

日本OSG丝攻

生产公司:

东莞市领都贸易有限公司

东莞市领都贸易有限公司 展位号: 4-E508

展品介绍

日本OSG公司以“创新、专业、效率、服务”为经营理念，旗下的产品始终走在刀具精密加工行业的前沿。除了产品本身的高性价比，其完善周到的服务也得到行内人士的认可！OSG丝攻也始终是丝攻界数一数二的产品！

日本yamawa丝攻



产品名称:

日本yamawa丝攻

生产公司:

东莞市领都贸易有限公司

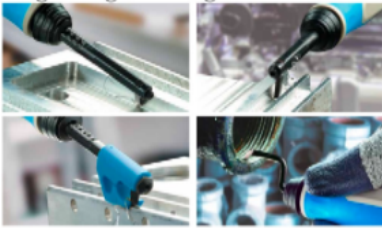
东莞市领都贸易有限公司 展位号: 4-E508

展品介绍

日本株式会社弥满和制作所是专门从事生产YMW丝锥的企业, YMW崇尚产品的高质量, 其产品无论在生产技术或质量控制上都超出了世界标准, 精准的螺纹, 是YMW的宗旨, YMW产品目前已得到日本、亚洲乃至世界机械工业领域人士的竭诚推崇和广泛使用。

以色列NOGA刮刀

Single Edge Cutting



 以色列诺佳刮刀系列

产品名称:

以色列NOGA刮刀

生产公司:

东莞市领都贸易有限公司

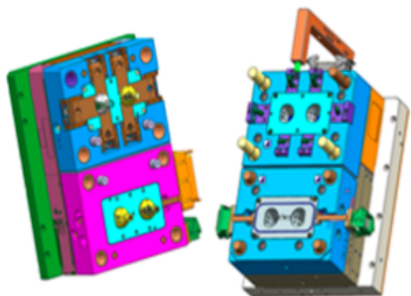
东莞市领都贸易有限公司 展位号: 4-E508

展品介绍

以色列NOGA诺佳修边器诺佳刮刀, 作为享有专利的, 世界唯一的一种专业去毛具主要解决生产过程中不可避免而产生的直角毛边, 沟槽毛刺, 外圆, 内孔, 交差孔, 沉孔等毛刺现象!

4-E703 安波福中央电气(上海)有限公司 中国模具中心

塑料+液态硅胶双色模



产品名称:

塑料+液态硅胶双色模

生产公司:

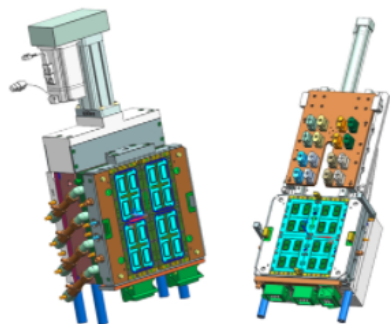
安波福中央电气(上海)有限公司 中国模具中心

安波福中央电气(上海)有限公司 中国模具中心 展位号: 4-E703

展品介绍

高等级的密封性能, 稳定的生产工艺来满足电动车对于密封性的要高求。

无废料多穴液态硅胶模



产品名称:

无废料多穴液态硅胶模

生产公司:

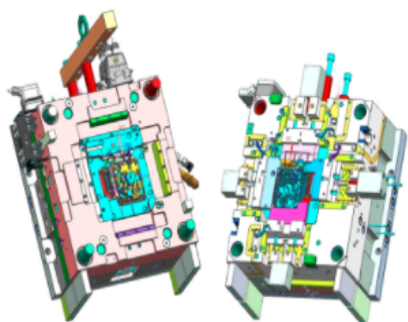
安波福中央电气(上海)有限公司 中国模具中心

安波福中央电气(上海)有限公司 中国模具中心 展位号: 4-E703

展品介绍

16穴无废料模具, 不浪费任何昂贵的原材料, 合理的设计造就稳定的工艺。

跷跷板机构和定模内抽芯的复杂塑料模



产品名称:

跷跷板机构和定模内抽芯的复杂塑料模

生产公司:

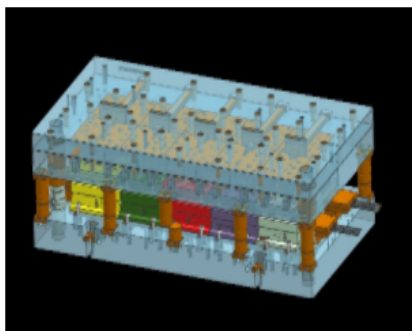
安波福中央电气(上海)有限公司 中国模具中心

安波福中央电气(上海)有限公司 中国模具中心 展位号: 4-E703

展品介绍

要求极高的复合接插件模具,用巧妙的跷跷板结构来固定极短端子,在有限的空间内用内抽芯解决产品倒扣问题。

一出八汽车端子高速连续模



产品名称:

一出八汽车端子高速连续模

生产公司:

安波福中央电气(上海)有限公司 中国模具中心

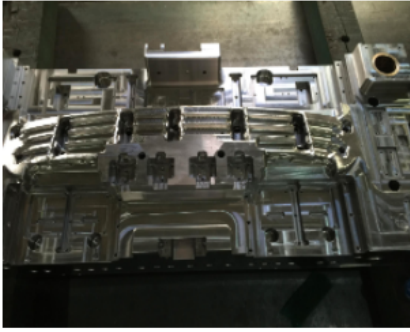
安波福中央电气(上海)有限公司 中国模具中心 展位号: 4-E703

展品介绍

一个冲程生产八个汽车连接器端子的高速冲压连续模,运行速度达到每分钟800次,即每分钟可以生产6400个汽车端子。

4-F321 苏州拓翔精密机械有限公司

展品1



产品名称:

展品1

生产公司:

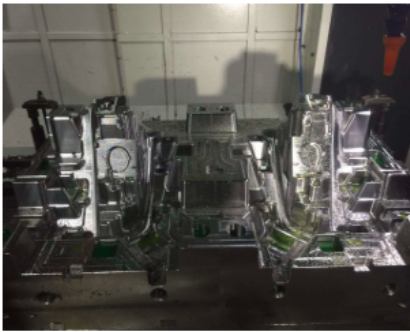
苏州拓翔精密机械有限公司

苏州拓翔精密机械有限公司 展位号: 4-F321

展品介绍

苏州拓翔精密机械有限公司主要致力于塑胶模架,压铸模架,冷冲模架等的研发与生产,成立与2005年公司产品包括各种高精度,非标模架,产品适用于汽车,电脑,手机,医疗器材等,公司拥有一批先进的数控CNC,高精密度的辅助设备,同时拥有一批经验丰富的制造的制造技术团队,严格的质量要求,确保品质位于行业领先地位。

展品2



产品名称:

展品2

生产公司:

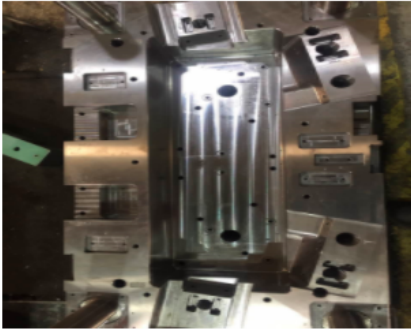
苏州拓翔精密机械有限公司

苏州拓翔精密机械有限公司 展位号: 4-F321

展品介绍

苏州拓翔精密机械有限公司主要致力于塑胶模架,压铸模架,冷冲模架等的研发与生产,成立与2005年公司产品包括各种高精度,非标模架,产品适用于汽车,电脑,手机,医疗器材等,公司拥有一批先进的数控CNC,高精密度的辅助设备,同时拥有一批经验丰富的制造的制造技术团队,严格的质量要求,确保品质位于行业领先地位。

展品3



产品名称:

展品3

生产公司:

苏州拓翔精密机械有限公司

苏州拓翔精密机械有限公司 展位号: 4-F321

展品介绍

苏州拓翔精密机械有限公司主要致力于塑胶模架, 压铸模架, 冷冲模架等的研发与生产, 成立于2005年公司产品包括各种高精度, 非标模架, 产品适用于汽车, 电脑, 手机, 医疗器材等, 公司拥有一批先进的数控CNC, 高精密度的辅助设备, 同时拥有一批经验丰富的制造的制造技术团队, 严格的质量要求, 确保品质位于行业领先地位。

展品4



产品名称:

展品4

生产公司:

苏州拓翔精密机械有限公司

苏州拓翔精密机械有限公司 展位号: 4-F321

展品介绍

苏州拓翔精密机械有限公司主要致力于塑胶模架, 压铸模架, 冷冲模架等的研发与生产, 成立于2005年公司产品包括各种高精度, 非标模架, 产品适用于汽车, 电脑, 手机, 医疗器材等, 公司拥有一批先进的数控CNC, 高精密度的辅助设备, 同时拥有一批经验丰富的制造的制造技术团队, 严格的质量要求, 确保品质位于行业领先地位。

4-F515 上海泽厘精密机电科技有限公司

结构复杂、精度要求高的注塑产品



产品名称:

结构复杂、精度要求高的注塑产品

生产公司:

上海泽厘精密机电科技有限公司

上海泽厘精密机电科技有限公司 展位号: 4-F515

展品介绍

结构复杂、精度要求高的注塑产品

结构复杂、精度要求高的注塑产品



产品名称:

结构复杂、精度要求高的注塑产品

生产公司:

上海泽厘精密机电科技有限公司

上海泽厘精密机电科技有限公司 展位号: 4-F515

展品介绍

结构复杂、精度要求高的注塑产品

结构复杂、精度要求高的注塑产品



产品名称:

结构复杂、精度要求高的注塑产品

生产公司:

上海泽厘精密机电科技有限公司

上海泽厘精密机电科技有限公司 展位号: 4-F515

展品介绍

结构复杂、精度要求高的注塑产品

结构复杂、精度要求高的注塑产品



产品名称:

结构复杂、精度要求高的注塑产品

生产公司:

上海泽厘精密机电科技有限公司

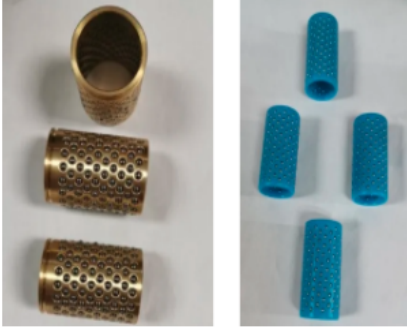
上海泽厘精密机电科技有限公司 展位号: 4-F515

展品介绍

结构复杂、精度要求高的注塑产品

4-F521 苏州龙辉钢模科技有限公司

精密级铜钢珠套、塑料标准钢珠套



产品名称:

精密级铜钢珠套、塑料标准钢珠套

生产公司:

苏州龙辉钢模科技有限公司

苏州龙辉钢模科技有限公司 展位号: 4-F521

展品介绍

苏州龙辉钢模科技有限公司十一年来专业从事模具配件及模架的研发和生产、销售,凭借雄厚的技术实力,精良的设备,一流的团队,科学管理,为国内外客户提供优质诚信的服务。

精密级精定位、十字精密度导柱套



产品名称:

精密级精定位、十字精密度导柱套

生产公司:

苏州龙辉钢模科技有限公司

苏州龙辉钢模科技有限公司 展位号: 4-F521

展品介绍

苏州龙辉钢模科技有限公司十一年来专业从事模具配件及模架的研发和生产、销售,凭借雄厚的技术实力,精良的设备,一流的团队,科学管理,为国内外客户提供优质诚信的服务。

精密级导柱、欧洲高精度轴承套



产品名称:

精密级导柱、欧洲高精度轴承套

生产公司:

苏州龙辉钢模科技有限公司

苏州龙辉钢模科技有限公司 展位号: 4-F521

展品介绍

苏州龙辉钢模科技有限公司十一年来专业从事模具配件及模架的研发和生产、销售, 凭借雄厚的技术实力, 精良的设备, 一流的团队, 科学管理, 为国内外客户提供优质诚信的服务。

铝合金标准钢珠套、阀套



产品名称:

铝合金标准钢珠套、阀套

生产公司:

苏州龙辉钢模科技有限公司

苏州龙辉钢模科技有限公司 展位号: 4-F521

展品介绍

苏州龙辉钢模科技有限公司十一年来专业从事模具配件及模架的研发和生产、销售, 凭借雄厚的技术实力, 精良的设备, 一流的团队, 科学管理, 为国内外客户提供优质诚信的服务。

4-F523 苏州铭曜精密模具有限公司

展品1、2



产品名称:

展品1、2

生产公司:

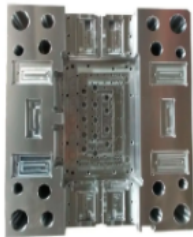
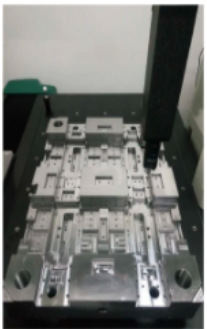
苏州铭曜精密模具有限公司

苏州铭曜精密模具有限公司 展位号: 4-F523

展品介绍

苏州铭曜精密模具有限公司成立于2006年, 是一家台资企业, 专业从事精密模架之生产; 是精密模具机械行业的专业配套商。公司拥有从毛料到成品的所有加工设备与机床: 加工设备包含瑞士肖布林 (SCHAUBLIN)、日本OKUMA 及台湾进口 CNC加工中心几十台, 进口深孔钻, 进口磨床, 进口钻床及进口备料机床; 检测量具包含瑞士MICROMASTER千分尺, 台湾进口全自动三次元坐标, MITUTOYO 二次元及其它进口量具; 目前公司已拥有恒温车间, 所有的精密模架成品都是在恒温车间下加工与检测出货; 按照客户要求生产的各种非标类模架。

展品3、4



产品名称:

展品3、4

生产公司:

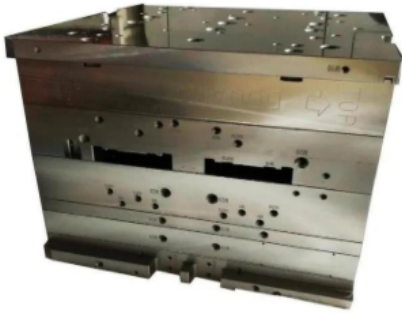
苏州铭曜精密模具有限公司

苏州铭曜精密模具有限公司 展位号: 4-F523

展品介绍

苏州铭曜精密模具有限公司成立于2006年, 是一家台资企业, 专业从事精密模架之生产; 是精密模具机械行业的专业配套商。公司拥有从毛料到成品的所有加工设备与机床: 加工设备包含瑞士肖布林 (SCHAUBLIN)、日本OKUMA 及台湾进口 CNC加工中心几十台, 进口深孔钻, 进口磨床, 进口钻床及进口备料机床; 检测量具包含瑞士MICROMASTER千分尺, 台湾进口全自动三次元坐标, MITUTOYO 二次元及其它进口量具; 目前公司已拥有恒温车间, 所有的精密模架成品都是在恒温车间下加工与检测出货; 按照客户要求生产的各种非标类模架。

展品5



产品名称:

展品5

生产公司:

苏州铭曜精密模具有限公司

苏州铭曜精密模具有限公司 展位号: 4-F523

展品介绍

苏州铭曜精密模具有限公司成立于2006年,是一家台资企业,专业从事精密模架之生产;是精密模具机械行业的专业配套商。公司拥有从毛料到成品的所有加工设备与机床:加工设备包含瑞士肖布林(SCHAUBLIN)、日本OKUMA及台湾进口CNC加工中心几十台,进口深孔钻,进口磨床,进口钻床及进口备料机床;检测量具包含瑞士MICROMASTER千分尺,台湾进口全自动三次元坐标,MITUTOYO二次元及其它进口量具;目前公司已拥有恒温车间,所有的精密模架成品都是在恒温车间下加工与检测出货;按照客户要求生产的各种非标类模架。

4-F525 苏州利福特殊钢模有限公司

展品1



产品名称:

展品1

生产公司:

苏州利福特殊钢模有限公司

苏州利福特殊钢模有限公司 展位号: 4-F525

展品介绍

苏州利福特殊钢模有限公司专业生产钨钢冲头(A型冲、T型冲、椭圆冲、引导冲、带孔冲头及各种异型冲头等)、钨钢衬套(拉伸凹模)、钨钢圆棒、钨钢针规、钨钢方型件、钨钢铣刀、精密钨钢光学研磨(PG加工)、钨钢非标定制制品等。

产品原材料根据客户需求采购日本、美国、瑞士进口材料,并附材质证明或来料加工,性能稳定,并配以先进的生产设备及一批经验丰富的专业技术人才,使产品的精度、性能、使用寿命更胜一筹,服务更便捷。

展品2



产品名称:

展品2

生产公司:

苏州利福特殊钢模有限公司

苏州利福特殊钢模有限公司 展位号: 4-F525

展品介绍

苏州利福特殊钢模有限公司专业生产钨钢冲头 (A型冲、T型冲、椭圆冲、引导冲、带孔冲头及各种异型冲头等)、钨钢衬套 (拉伸凹模)、钨钢圆棒、钨钢针规、钨钢方型件、钨钢铣刀、精密钨钢光学研磨 (PG加工)、钨钢非标定制制品等。

产品原材料根据客户需求采购日本、美国、瑞士进口材料, 并附材质证明或来料加工, 性能稳定, 并配以先进的生产设备及一批经验丰富的专业技术人才, 使产品的精度、性能、使用寿命更胜一筹, 服务更便捷。

展品3



产品名称:

展品3

生产公司:

苏州利福特殊钢模有限公司

苏州利福特殊钢模有限公司 展位号: 4-F525

展品介绍

苏州利福特殊钢模有限公司专业生产钨钢冲头 (A型冲、T型冲、椭圆冲、引导冲、带孔冲头及各种异型冲头等)、钨钢衬套 (拉伸凹模)、钨钢圆棒、钨钢针规、钨钢方型件、钨钢铣刀、精密钨钢光学研磨 (PG加工)、钨钢非标定制制品等。

产品原材料根据客户需求采购日本、美国、瑞士进口材料, 并附材质证明或来料加工, 性能稳定, 并配以先进的生产设备及一批经验丰富的专业技术人才, 使产品的精度、性能、使用寿命更胜一筹, 服务更便捷。

展品4



产品名称:

展品4

生产公司:

苏州利福特殊钢模有限公司

苏州利福特殊钢模有限公司 展位号: 4-F525

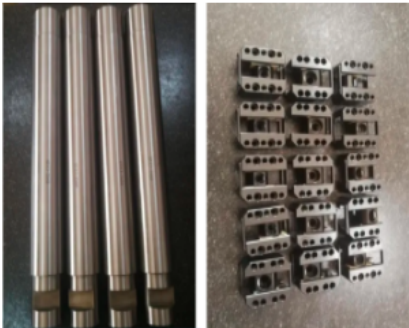
展品介绍

苏州利福特殊钢模有限公司专业生产钨钢冲头 (A型冲, T型冲、椭圆冲、引导冲、带孔冲头及各种异型冲头等)、钨钢衬套 (拉伸凹模)、钨钢圆棒、钨钢针规、钨钢方型件、钨钢铣刀、精密钨钢光学研磨 (PG加工)、钨钢非标定制制品等。

产品原材料根据客户需求采购日本、美国、瑞士进口材料, 并附材质证明或来料加工, 性能稳定, 并配以先进的生产设备及一批经验丰富的专业技术人才, 使产品的精度、性能、使用寿命更胜一筹, 服务更便捷。

4-F528 苏州迈斯瑞精密模具配件有限公司

斜顶杆/直顶杆、斜顶滑座



产品名称:

斜顶杆/直顶杆、斜顶滑座

生产公司:

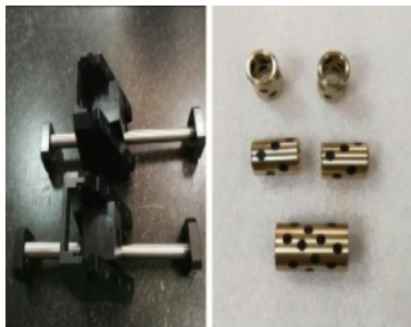
苏州迈斯瑞精密模具配件有限公司

苏州迈斯瑞精密模具配件有限公司 展位号: 4-F528

展品介绍

苏州迈斯瑞精密模具配件有限公司主要生产汽车内饰件模具的配件如, 斜 / 直顶棒、导柱、导套、斜顶座以及耐磨板、压条等产品。公司引进先进的生产设备, 拥有一批高精密的检测设备以及以微米千分尺为代表的常规精密检测设备, 有着雄厚的技术力量、完善的工艺设施、严格的质量控制体系。

斜顶系统、自润滑导套



产品名称:

斜顶系统、自润滑导套

生产公司:

苏州迈斯瑞精密模具配件有限公司

苏州迈斯瑞精密模具配件有限公司 展位号: 4-F528

展品介绍

苏州迈斯瑞精密模具配件有限公司主要生产汽车内饰件模具的配件如, 斜 / 直顶棒、导柱、导套、斜顶座以及耐磨板、压条等产品。公司引进先进的生产设备, 拥有一批高精密的检测设备以及以微米千分尺为代表的常规精密检测设备, 有着雄厚的技术力量、完善的工艺设施、严格的质量控制体系。

司筒加长套、自润滑耐磨板



产品名称:

司筒加长套、自润滑耐磨板

生产公司:

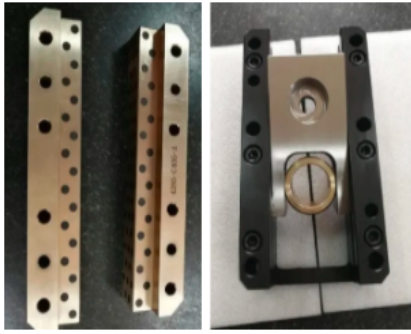
苏州迈斯瑞精密模具配件有限公司

苏州迈斯瑞精密模具配件有限公司 展位号: 4-F528

展品介绍

苏州迈斯瑞精密模具配件有限公司主要生产汽车内饰件模具的配件如, 斜 / 直顶棒、导柱、导套、斜顶座以及耐磨板、压条等产品。公司引进先进的生产设备, 拥有一批高精密的检测设备以及以微米千分尺为代表的常规精密检测设备, 有着雄厚的技术力量、完善的工艺设施、严格的质量控制体系。

自润滑压条、双芯滑座



产品名称:

自润滑压条、双芯滑座

生产公司:

苏州迈斯瑞精密模具配件有限公司

苏州迈斯瑞精密模具配件有限公司 展位号: 4-F528

展品介绍

苏州迈斯瑞精密模具配件有限公司主要生产汽车内饰件模具的配件如, 斜 / 直顶棒、导柱、导套、斜顶座以及耐磨板、压条等产品。公司引进先进的生产设备, 拥有一批高精密的检测设备以及以微米千分尺为代表的常规精密检测设备, 有着雄厚的技术力量、完善的工艺设施、严格的质量控制体系。

4-F530 苏州市耀精精密机械有限公司

展品一



产品名称:

展品一

生产公司:

苏州市耀精精密机械有限公司

苏州市耀精精密机械有限公司 展位号: 4-F530

展品介绍

苏州市耀精精密机械有限公司成立于2006年6月, 主要致力于塑胶模架、压铸模; 半导体; 冷冲模座等研发与生产, 特别是对塑胶模架中的双色模、热流道模; 仁孔模的瓶盖模; 笔记本; 汽车部件; 电子元件; 日常用品, 医疗器械。笔模有丰富的加工经验和精湛的技术。于2019年4月16日取得ISO9001质量管理体系证书。

展品二



产品名称:

展品二

生产公司:

苏州市耀精精密机械有限公司

苏州市耀精精密机械有限公司 展位号: 4-F530

展品介绍

苏州市耀精精密机械有限公司成立于2006年6月, 主要致力于塑胶模架、压铸模; 半导体; 冷冲模座等研发与生产, 特别是对塑胶模架中的双色模、热流道模; 仁孔模的瓶盖模; 笔记本; 汽车部件; 电子元件; 日常用品, 医疗器械。笔模有丰富的加工经验和精湛的技术。于2019年4月16日取得ISO9001质量管理体系证书。

4-F531 苏州鑫宇泰精密模具有限公司

妆品收纳盒、棉签收纳盒、化妆品收纳盒



产品名称:

妆品收纳盒、棉签收纳盒、化妆品收纳盒

生产公司:

苏州鑫宇泰精密模具有限公司

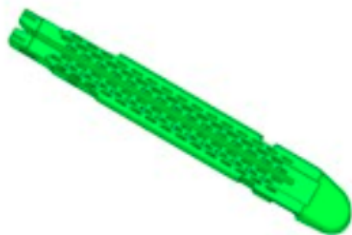
苏州鑫宇泰精密模具有限公司 展位号: 4-F531

展品介绍

苏州鑫宇泰精密模具有限公司是华东地区规模较大的塑胶模具公司, 主要生产汽车内饰件、电子产品、医疗器械、空气开关等, 鑫宇泰企业具有一流的专技人员和精密加工设备, 全棉符合高精度模具的加工要求。数控系统功能强, 机床精度高, 材料刚性好, 热稳定性好, 产品具有仿形功能。

主要用于收纳化妆品及各种私家小物, 除了一个收纳盒的位置外, 里面切分成不同大小的格子, 可以非常方便的将化妆品、护肤品等瓶瓶罐罐收拾妥妥当当

医疗器械



产品名称:

医疗器械

生产公司:

苏州鑫宇泰精密模具有限公司

苏州鑫宇泰精密模具有限公司 展位号: 4-F531

展品介绍

苏州鑫宇泰精密模具有限公司是华东地区规模较大的塑胶模具公司，主要生产汽车内饰件、电子产品、医疗器械、空气开关等，鑫宇泰企业具有一流的专技人员和精密加工设备，全棉符合高精度模具的加工要求。数控系统功能强，机床精度高，材料刚性好，热稳定性好，产品具有仿形功能。

疾病的诊断、预防、监护、治疗或者缓解

电动工具



产品名称:

电动工具

生产公司:

苏州鑫宇泰精密模具有限公司

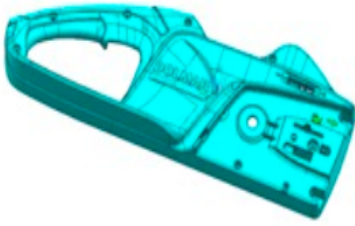
苏州鑫宇泰精密模具有限公司 展位号: 4-F531

展品介绍

苏州鑫宇泰精密模具有限公司是华东地区规模较大的塑胶模具公司，主要生产汽车内饰件、电子产品、医疗器械、空气开关等，鑫宇泰企业具有一流的专技人员和精密加工设备，全棉符合高精度模具的加工要求。数控系统功能强，机床精度高，材料刚性好，热稳定性好，产品具有仿形功能。

开关电器是指低压电器中作为不频繁地手动接通和分断电路的开关，或作为机床电路中电源的引入开关的电器开关

电子开关



产品名称:

电子开关

生产公司:

苏州鑫宇泰精密模具有限公司

苏州鑫宇泰精密模具有限公司 展位号: 4-F531

展品介绍

苏州鑫宇泰精密模具有限公司是华东地区规模较大的塑胶模具公司，主要生产汽车内饰件、电子产品、医疗器械、空气开关等，鑫宇泰企业具有一流的专技人员和精密加工设备，全棉符合高精度模具的加工要求。数控系统功能强，机床精度高，材料刚性好，热稳定性好，产品具有仿形功能。

结构轻巧,携带使用方便

4-F532 苏州顺庭精密模具配件有限公司

机械非标类高精度配件



产品名称:

机械非标类高精度配件

生产公司:

苏州顺庭精密模具配件有限公司

苏州顺庭精密模具配件有限公司 展位号: 4-F532

展品介绍

苏州顺庭精密模具配件有限公司主要生产精密导柱、导套、自润滑导套、耐磨板、镶件、冲头、热流道阀针阀套自动化零件、机械零配件等产品。产品材料采用优质 SUJ2轴承钢和20CRMO合金钢及优质进口钢材；产品精度可达 0.002MM，同心度可达 0.005MM，光洁度 Ra0.4；擅长HASCO，MISUMI，Futaba，DME，meusburger 等高精度高要求产品的制作；材料及产品库存备货充足，交货迅速，性价比高，质量得到国内外客户的认可。

五金非标类高精度配件



产品名称:

五金非标类高精度配件

生产公司:

苏州顺庭精密模具配件有限公司

苏州顺庭精密模具配件有限公司 展位号: 4-F532

展品介绍

苏州顺庭精密模具配件有限公司主要生产精密导柱、导套、自润滑导套、耐磨板、镶件、冲头、热流道阀针阀套自动化零件、机械零配件等产品。产品材料采用优质 SUJ2轴承钢和20CRMO合金钢及优质进口钢材；产品精度可达 0.002MM，同心度可达 0.005MM，光洁度 Ra0.4；擅长HASCO, MISUMI, Futaba, DME, meusbarger 等高精度高要求产品的制作；材料及产品库存备货充足，交货迅速，性价比高，质量得到国内外客户的认可。

自动化非标系列



产品名称:

自动化非标系列

生产公司:

苏州顺庭精密模具配件有限公司

苏州顺庭精密模具配件有限公司 展位号: 4-F532

展品介绍

苏州顺庭精密模具配件有限公司主要生产精密导柱、导套、自润滑导套、耐磨板、镶件、冲头、热流道阀针阀套自动化零件、机械零配件等产品。产品材料采用优质 SUJ2轴承钢和20CRMO合金钢及优质进口钢材；产品精度可达 0.002MM，同心度可达 0.005MM，光洁度 Ra0.4；擅长HASCO, MISUMI, Futaba, DME, meusbarger 等高精度高要求产品的制作；材料及产品库存备货充足，交货迅速，性价比高，质量得到国内外客户的认可。

4-F533 苏州德耐纳米科技有限公司

涂层介绍-TiAlN/AlTiN



产品名称:

涂层介绍-TiAlN/AlTiN

生产公司:

苏州德耐纳米科技有限公司

苏州德耐纳米科技有限公司 展位号: 4-F533

展品介绍

抗氧化性能好,可在高温加工环境下使模具的连续使用变为可能。极高硬度使得刀具可加工高硬质材料,耐磨性可抵抗大控件金属成型的磨损,提高产出效率。

应用领域:

1. 高负载干式切削工具;
2. 耐用高温部件及模具;
3. 高速切削工具;
4. 金属模具;
5. 钻头、滚刀等;
6. 冲头、冲棒。

涂层介绍-DLC



产品名称:

涂层介绍-DLC

生产公司:

苏州德耐纳米科技有限公司

苏州德耐纳米科技有限公司 展位号: 4-F533

展品介绍

DLC (Diamond-like Carbon, 类金刚石), 含有金刚石结构 (sp³键) 和石墨结构 (sp²键) 的亚稳非晶态物质, 与基体结合力好, 耐磨性好, 摩擦系数低, 耐腐蚀性好等综合优良。

应用领域:

1. 切削刀具;
2. 工量具;
3. 航空航天;
4. 纺织设备及零部件;
5. 磨损零部件 (如: 轴承、顶杆);
6. 精密半导体成型模具。

涂层介绍-CrN



产品名称:

涂层介绍-CrN

生产公司:

苏州德耐纳米科技有限公司

苏州德耐纳米科技有限公司 展位号: 4-F533

展品介绍

应用在低粘黏, 高硬度, 耐磨损的场合, 如冲压模具, 粉末冶金模具, 注塑模具等。与氮化钛涂层相比, 它对水质溶液的抗腐蚀性更强。氮化铬涂层内应力低, 可以做的较厚。

应用领域:

1. 滑动摩擦部件;
2. 汽车活塞环;
3. 注塑模具型腔及滑动配件;
4. 高镜面模具。

涂层介绍- TiCN



产品名称:

涂层介绍- TiCN

生产公司:

苏州德耐纳米科技有限公司

苏州德耐纳米科技有限公司 展位号: 4-F533

展品介绍

用于显著磨粒磨损和粘黏磨损的场合, 将碳引入氮化钛涂层中, 所形成的氮碳化钛涂层 (TiCN) 是一种理想的选择。氮碳化钛 (TiCN) 这种涂层在提高生产力, 改进工件表面质量方面非常显著。同时, 由于氮碳化钛涂层 (TiCN) 具有高的硬度, 更加适合于切割如不锈钢, 钛合金和镍合金等韧性较强且易粘黏的材料。

应用领域:

1. 丝锥美工刀具;
2. 注塑模具配件;
3. 金属冲压成型;
4. 汽车耐磨部件。

4-F660 苏州盟强精密模具有限公司

展品3



产品名称:

展品3

生产公司:

苏州盟强精密模具有限公司

苏州盟强精密模具有限公司 展位号: 4-F660

展品介绍

苏州盟强精密模具配件有限公司自成立以来,一直致力于高品质配件生产销售,素以质量严苛信誉业界。公司的经营理念是“用价格打动客户,以品质留住客户,以服务感动客户”。成为众多同行和模具厂商的合作伙伴。公司目前的主要产品有:模具精定位、耐磨板、自润滑斜顶座、高力黄铜加石墨自润滑耐磨组件、导柱、导套、浇口套等,也可根据客户需求定制各种非标模具零件。“关注客户的需求,完善盟强的品质。”盟强模具配件有限公司秉持:以客户的满意作为质量目标,不断开拓,用心经营!期望在今后广大客户日益发展之际,我们能贡献微薄之力。

展品2



产品名称:

展品2

生产公司:

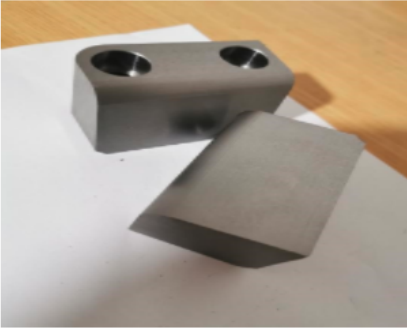
苏州盟强精密模具有限公司

苏州盟强精密模具有限公司 展位号: 4-F660

展品介绍

苏州盟强精密模具配件有限公司自成立以来,一直致力于高品质配件生产销售,素以质量严苛信誉业界。公司的经营理念是“用价格打动客户,以品质留住客户,以服务感动客户”。成为众多同行和模具厂商的合作伙伴。公司目前的主要产品有:模具精定位、耐磨板、自润滑斜顶座、高力黄铜加石墨自润滑耐磨组件、导柱、导套、浇口套等,也可根据客户需求定制各种非标模具零件。“关注客户的需求,完善盟强的品质。”盟强模具配件有限公司秉持:以客户的满意作为质量目标,不断开拓,用心经营!期望在今后广大客户日益发展之际,我们能贡献微薄之力。

展品1



产品名称:

展品1

生产公司:

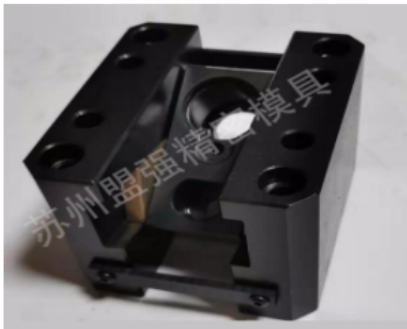
苏州盟强精密模具有限公司

苏州盟强精密模具有限公司 展位号: 4-F660

展品介绍

苏州盟强精密模具配件有限公司自成立以来,一直致力于高品质配件生产销售,素以质量严苛信誉业界。公司的经营理念是“用价格打动客户,以品质留住客户,以服务感动客户”。成为众多同行和模具厂商的合作伙伴。公司目前的主要产品有:模具精定位、耐磨板、自润滑斜顶座、高力黄铜加石墨自润滑耐磨组件、导柱、导套、浇口套等,也可根据客户需求定制各种非标模具零件。“关注客户的需求,完善盟强的品质。”盟强模具配件有限公司秉持:以客户的满意作为质量目标,不断开拓,用心经营!期望在今后广大客户日益发展之际,我们能贡献微薄之力。

展品4



产品名称:

展品4

生产公司:

苏州盟强精密模具有限公司

苏州盟强精密模具有限公司 展位号: 4-F660

展品介绍

苏州盟强精密模具配件有限公司自成立以来,一直致力于高品质配件生产销售,素以质量严苛信誉业界。公司的经营理念是“用价格打动客户,以品质留住客户,以服务感动客户”。成为众多同行和模具厂商的合作伙伴。公司目前的主要产品有:模具精定位、耐磨板、自润滑斜顶座、高力黄铜加石墨自润滑耐磨组件、导柱、导套、浇口套等,也可根据客户需求定制各种非标模具零件。“关注客户的需求,完善盟强的品质。”盟强模具配件有限公司秉持:以客户的满意作为质量目标,不断开拓,用心经营!期望在今后广大客户日益发展之际,我们能贡献微薄之力。

4-F705 天津元象国际贸易有限公司

Christian Bauer碟形弹簧



产品名称:

Christian Bauer碟形弹簧

生产公司:

天津元象国际贸易有限公司

天津元象国际贸易有限公司 展位号: 4-F705

展品介绍

德国Christian Bauer 碟形弹簧

- .1880年成立, 德国制造。
- .深厚的技术研发实力与问题解决能力。
- .提供更小公差, 带来精密的产品

美国Smalley弹性挡圈



产品名称:

美国Smalley弹性挡圈

生产公司:

天津元象国际贸易有限公司

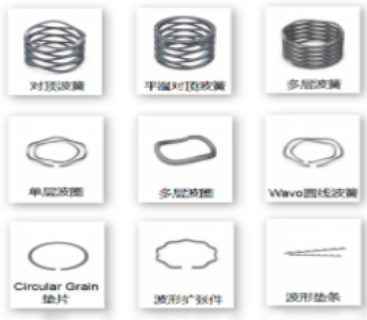
天津元象国际贸易有限公司 展位号: 4-F705

展品介绍

美国Smalley弹性挡圈

- .圆线压扁卷绕特殊工艺
- .无模具费
- .无毛刺
- .无凸耳、不干涉设计
- .符合军用及航空规格要求
- .可非标定制

美国Smalley波形弹簧



产品名称:

美国Smalley波形弹簧

生产公司:

天津元象国际贸易有限公司

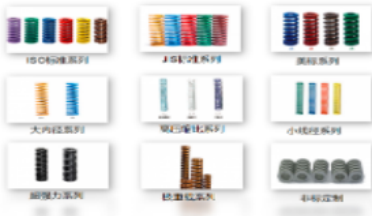
天津元象国际贸易有限公司 展位号: 4-F705

展品介绍

美国Smalley波形弹簧

- .1918年成立, 美国制造
- .圆线压扁卷绕特殊工艺
- .可降低达50%装配空间
- .减少产品重量
- .降低材料成本及产品总成本
- .可非标定制

强力弹簧



产品名称:

强力弹簧

生产公司:

天津元象国际贸易有限公司

天津元象国际贸易有限公司 展位号: 4-F705

展品介绍

韩国三松 SAMSOL
日本东发 TOHATSU
意大利博鼎 MOLLIFICIO BORDIGNON

- .ISO、JIS标准系列
- .高压高比、高弹力系列
- .可非标定制

4-G230 天津钢研海德科技有限公司

钢研海德高性能钢系列



产品名称:

钢研海德高性能钢系列

生产公司:

天津钢研海德科技有限公司

天津钢研海德科技有限公司 展位号: 4-G230

展品介绍

高纯净、高均质制造技术, 超快冷热处理技术, 光学塑胶模具钢, 高强高韧热作钢
钢研海德高品质模具钢系列, 针对不同模具工况设计了多款特色钢种, 基于SUPER高品质金属制造技术平台生产, 材料基体高纯净、高均质, 高强高韧易抛光, 其制成的模具抗疲劳性能和使用寿命明显提升。

天津钢研海德科技有限公司



产品名称:

天津钢研海德科技有限公司

生产公司:

天津钢研海德科技有限公司

天津钢研海德科技有限公司 展位号: 4-G230

展品介绍

高纯净、高均质制造技术, 超快冷热处理技术, 光学塑胶模具钢, 高强高韧热作钢
钢研海德高品质模具钢系列, 针对不同模具工况设计了多款特色钢种, 基于SUPER高品质金属制造技术平台生产, 材料基体高纯净、高均质, 高强高韧易抛光, 其制成的模具抗疲劳性能和使用寿命明显提升。

钢研海德高性能钢系列



产品名称:

钢研海德高性能钢系列

生产公司:

天津钢研海德科技有限公司

天津钢研海德科技有限公司 展位号: 4-G230

展品介绍

高纯净、高均质制造技术, 超快冷热处理技术, 光学塑胶模具钢, 高强高韧热作钢
钢研海德高品质模具钢系列, 针对不同模具工况设计了多款特色钢种, 基于SUPER高品质金属制造技术平台生产, 材料基体高纯净、高均质, 高强高韧易抛光, 其制成的模具抗疲劳性能和使用寿命明显提升。

4-G608 上海飞雀尔模塑科技有限公司

各类传感器、包胶、嵌件注塑件



产品名称:

各类传感器、包胶、嵌件注塑件

生产公司:

上海飞雀尔模塑科技有限公司

上海飞雀尔模塑科技有限公司 展位号: 4-G608

展品介绍

各类传感器、包胶、嵌件注塑件

各类汽配产品



产品名称:

各类汽配产品

生产公司:

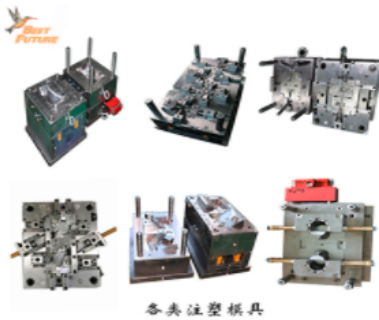
上海飞雀尔模塑科技有限公司

上海飞雀尔模塑科技有限公司 展位号: 4-G608

展品介绍

各类汽配产品

各类注塑模具



产品名称:

各类注塑模具

生产公司:

上海飞雀尔模塑科技有限公司

上海飞雀尔模塑科技有限公司 展位号: 4-G608

展品介绍

各类注塑模具

4-H021 浙江虎印模具科技有限公司

汽车座椅骨架钣金件模具开发



产品名称:

汽车座椅骨架钣金件模具开发

生产公司:

浙江虎印模具科技有限公司

浙江虎印模具科技有限公司 展位号: 4-H021

展品介绍

浙江虎印模具科技有限公司位于浙江瑞安经济开发区闽巷新区,于2017年8月开始组建,并于2018年12月正式注册。公司隶属于温州百强、瑞安十强的浙江伍虎控股有限公司,占地20余亩,建筑面积16000m²,资产总值近亿元。现有员工150余人,年产值约8000万元。虎印是一家从事冲压模具设计、研发、制造及销售的一站式企业,主要为全球范围内的汽车及家电行业客户提供冲压模具及五金冲压领域定制化服务。

车身类产品



产品名称:

车身类产品

生产公司:

浙江虎印模具科技有限公司

浙江虎印模具科技有限公司 展位号: 4-H021

展品介绍

浙江虎印模具科技有限公司位于浙江瑞安经济开发区闽巷新区,于2017年8月开始组建,并于2018年12月正式注册。公司隶属于温州百强、瑞安十强的浙江伍虎控股有限公司,占地20余亩,建筑面积16000m²,资产总值近亿元。现有员工150余人,年产值约8000万元。虎印是一家从事冲压模具设计、研发、制造及销售的一站式企业,主要为全球范围内的汽车及家电行业客户提供冲压模具及五金冲压领域定制化服务。

核心模具开发技术



产品名称:

核心模具开发技术

生产公司:

浙江虎印模具科技有限公司

浙江虎印模具科技有限公司 展位号: 4-H021

展品介绍

浙江虎印模具科技有限公司位于浙江瑞安经济开发区闽巷新区, 于2017年8月开始组建, 并于2018年12月正式注册。公司隶属于温州百强、瑞安十强的浙江伍虎控股有限公司, 占地20余亩, 建筑面积16000m², 资产总值近亿元。现有员工150余人, 年产值约8000万元。虎印是一家从事冲压模具设计、研发、制造及销售的一站式企业, 主要为全球范围内的汽车及家电行业客户提供冲压模具及五金冲压领域定制化服务。

汽车座椅类产品



产品名称:

汽车座椅类产品

生产公司:

浙江虎印模具科技有限公司

浙江虎印模具科技有限公司 展位号: 4-H021

展品介绍

浙江虎印模具科技有限公司位于浙江瑞安经济开发区闽巷新区, 于2017年8月开始组建, 并于2018年12月正式注册。公司隶属于温州百强、瑞安十强的浙江伍虎控股有限公司, 占地20余亩, 建筑面积16000m², 资产总值近亿元。现有员工150余人, 年产值约8000万元。虎印是一家从事冲压模具设计、研发、制造及销售的一站式企业, 主要为全球范围内的汽车及家电行业客户提供冲压模具及五金冲压领域定制化服务。

4-H031 上海崑泓模塑科技有限公司

设备展示

3D 设备展示



产品名称:

设备展示

生产公司:

上海崑泓模塑科技有限公司

上海崑泓模塑科技有限公司 展位号: 4-H031

展品介绍

上海崑泓模塑科技有限公司创建于1998年, 是一家集大中型精密注塑模具专业设计和研发, 制造和服务的企业。公司主要客户为: 三星电子、LG、博西华、美的、海尔、倍科、夏普、上海大众、通用、沃尔沃、吉利等公司, 涉及冰箱、空调、洗衣机、笔记本电脑等家电和电子产品及汽车零部件的注塑模具制造商, 模具出口德国、意大利、美国、斯洛文尼亚、日本、韩国、印度、以色列、俄罗斯、墨西哥、巴西等国家和地区, 深受国内外客户的信赖和好评。

家用产品展示

>>> 家用产品展示 Household products show



产品名称:

家用产品展示

生产公司:

上海崑泓模塑科技有限公司

上海崑泓模塑科技有限公司 展位号: 4-H031

展品介绍

上海崑泓模塑科技有限公司创建于1998年, 是一家集大中型精密注塑模具专业设计和研发, 制造和服务的企业。公司主要客户为: 三星电子、LG、博西华、美的、海尔、倍科、夏普、上海大众、通用、沃尔沃、吉利等公司, 涉及冰箱、空调、洗衣机、笔记本电脑等家电和电子产品及汽车零部件的注塑模具制造商, 模具出口德国、意大利、美国、斯洛文尼亚、日本、韩国、印度、以色列、俄罗斯、墨西哥、巴西等国家和地区, 深受国内外客户的信赖和好评。

汽车产品展示

>>> 汽车产品展示 Automobile product display



产品名称:

汽车产品展示

生产公司:

上海崑泓模塑科技有限公司

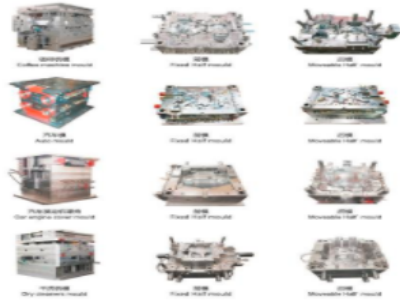
上海崑泓模塑科技有限公司 展位号: 4-H031

展品介绍

上海崑泓模塑科技有限公司创建于1998年,是一家集大中型精密注塑模具专业设计和研发,制造和服务的企业。公司主要客户为:三星电子、LG、博西华、美的、海尔、倍科、夏普、上海大众、通用、沃尔沃、吉利等公司,涉及冰箱、空调、洗衣机、笔记本电脑等家电和电子产品及汽车零部件的注塑模具制造商,模具出口德国、意大利、美国、斯洛文尼亚、日本、韩国、印度、以色列、俄罗斯、墨西哥、巴西等国家和地区,深受国内外客户的信赖和好评。

模具展示

>>> 模具展示 Mould show



产品名称:

模具展示

生产公司:

上海崑泓模塑科技有限公司

上海崑泓模塑科技有限公司 展位号: 4-H031

展品介绍

上海崑泓模塑科技有限公司创建于1998年,是一家集大中型精密注塑模具专业设计和研发,制造和服务的企业。公司主要客户为:三星电子、LG、博西华、美的、海尔、倍科、夏普、上海大众、通用、沃尔沃、吉利等公司,涉及冰箱、空调、洗衣机、笔记本电脑等家电和电子产品及汽车零部件的注塑模具制造商,模具出口德国、意大利、美国、斯洛文尼亚、日本、韩国、印度、以色列、俄罗斯、墨西哥、巴西等国家和地区,深受国内外客户的信赖和好评。

4-H035 上海佳谷模具有限公司

接插件



产品名称:

接插件

生产公司:

上海佳谷模具有限公司

上海佳谷模具有限公司 展位号: 4-H035

展品介绍

模具主要出口到日本、墨西哥、美国、德国及泰国等地，模具出口占比达60%以上。若在模具、注塑方面有任何困难和需求，热烈欢迎您的来访、咨询及商谈！

双色产品



产品名称:

双色产品

生产公司:

上海佳谷模具有限公司

上海佳谷模具有限公司 展位号: 4-H035

展品介绍

模具主要出口到日本、墨西哥、美国、德国及泰国等地，模具出口占比达60%以上。若在模具、注塑方面有任何困难和需求，热烈欢迎您的来访、咨询及商谈！

汽车零部件

Automotive Parts

High precision sensor part 精密多端传感器



产品名称:

汽车零部件

生产公司:

上海佳谷模具有限公司

上海佳谷模具有限公司 展位号: 4-H035

展品介绍

模具主要出口到日本、墨西哥、美国、德国及泰国等地，模具出口占比达60%以上。若在模具、注塑方面有任何困难和需求，热烈欢迎您的来访、咨询及商谈！

汽车发动机零件

Automotive Parts

Automobile engine parts 汽车发动机零件



产品名称:

汽车发动机零件

生产公司:

上海佳谷模具有限公司

上海佳谷模具有限公司 展位号: 4-H035

展品介绍

模具主要出口到日本、墨西哥、美国、德国及泰国等地，模具出口占比达60%以上。若在模具、注塑方面有任何困难和需求，热烈欢迎您的来访、咨询及商谈！

4-H151-1 浙江宇辉电子有限公司

继电器配件



产品名称:

继电器配件

生产公司:

浙江宇辉电子有限公司

浙江宇辉电子有限公司 展位号: 4-H151-1

展品介绍

继电器配件: T73系列、T78系列、T90系列、14F系列、32F系列、46F系列、115F系列

浙江宇辉电子有限公司(乐清市模具行业协会会长单位)创建于1999年,注册资金1000万,旗下拥有7家子公司,均与模具行业相关。公司专业设计制造高精度模具,生产五金冲压件、注塑件及精密机加工件。业务涉及高低压电器、电子、医疗、汽车新能源、航空、军工、半导体等领域。

通讯端子



产品名称:

通讯端子

生产公司:

浙江宇辉电子有限公司

浙江宇辉电子有限公司 展位号: 4-H151-1

展品介绍

通讯配件: 多种端子类通讯配件

浙江宇辉电子有限公司(乐清市模具行业协会会长单位)创建于1999年,注册资金1000万,旗下拥有7家子公司,均与模具行业相关。公司专业设计制造高精度模具,生产五金冲压件、注塑件及精密机加工件。业务涉及高低压电器、电子、医疗、汽车新能源、航空、军工、半导体等领域。

汽车雨刮器配件



产品名称:

汽车雨刮器配件

生产公司:

浙江宇辉电子有限公司

浙江宇辉电子有限公司 展位号: 4-H151-1

展品介绍

汽车配件: 汽车雨刮系统五金冲压件

浙江宇辉电子有限公司(乐清市模具行业协会会长单位)创建于1999年,注册资金1000万,旗下拥有7家子公司,均与模具行业相关。公司专业设计制造高精密模具,生产五金冲压件、注塑件及精密机加工件。业务涉及高低压电器、电子、医疗、汽车新能源、航空、军工、半导体等领域。

内镜消化系统冲件



产品名称:

内镜消化系统冲件

生产公司:

浙江宇辉电子有限公司

浙江宇辉电子有限公司 展位号: 4-H151-1

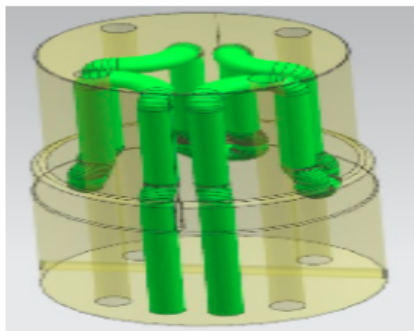
展品介绍

医疗配件: 精密内镜消化系统冲件

浙江宇辉电子有限公司(乐清市模具行业协会会长单位)创建于1999年,注册资金1000万,旗下拥有7家子公司,均与模具行业相关。公司专业设计制造高精密模具,生产五金冲压件、注塑件及精密机加工件。业务涉及高低压电器、电子、医疗、汽车新能源、航空、军工、半导体等领域。

4-H151-2 浙江宇辉智能科技有限公司

金属3D打印异型水路镶件



产品名称:

金属3D打印异型水路镶件

生产公司:

浙江宇辉智能科技有限公司

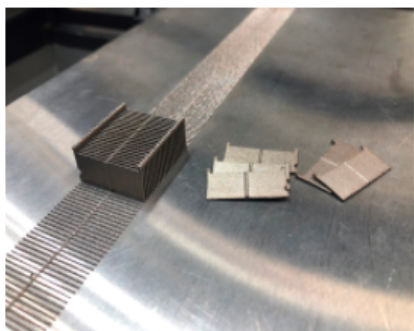
浙江宇辉智能科技有限公司 展位号: 4-H151-2

展品介绍

改善模具冷却效果,降低成型周期,使企业生产成本降低。

我公司除了使用eos金属3D打印机来加工复杂异型水路外,更注重如何有效的设计模具与生产出更好质量的注塑产品.我们使用了大量的CAE仿真模拟技术,来配合设计优化传统模具设计上的不足,除了改善注塑成型周期外,更重要的是与客户一同探讨研究如何解决模具设计上的缺陷与改善注塑产品质量,以及注塑生产过程中的困扰,协助客户提升模具与注塑整体制造工艺水平。

金属3D打印轮胎模具刀片



产品名称:

金属3D打印轮胎模具刀片

生产公司:

浙江宇辉智能科技有限公司

浙江宇辉智能科技有限公司 展位号: 4-H151-2

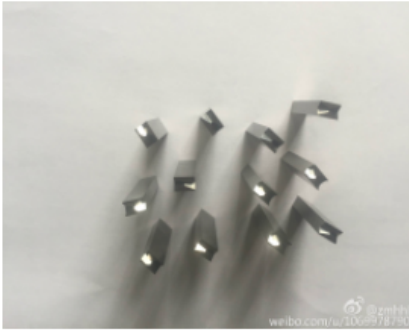
展品介绍

缩短新产品上市时间,可生产更多复杂的花纹,加快了研发周期。

我公司除了使用eos金属3D打印机来加工复杂异型水路外,更注重如何有效的设计模具与生产出更好质量的注塑产品.我们使用了大量的CAE仿真模拟技术,来配合设计优化传统模具设计上的不足,除了改善注塑成型周期外,更重要的是与客户一同探讨研究如何解决模具设计上的缺陷与改善注塑产品质量,以及注塑生产过程中的困扰,协助客户提升模具与注塑整体制造工艺水平。

4-H151-3 温州京桥高精密模具加工有限公司

展品3



产品名称:

展品3

生产公司:

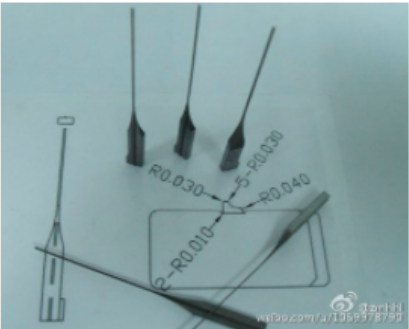
温州京桥高精密模具加工有限公司

温州京桥高精密模具加工有限公司 展位号: 4-H151-3

展品介绍

温州京桥高精密模具加工有限公司成立于2010年7月。公司位于素有“海上名山”之美誉,为观光旅游、休闲避暑胜地的雁荡山南天成工业区,104国道旁,是一家专业从事高精密冲压模具,精密电子冲压件研发制造的模具。公司引进国外高精密的CNC光学曲线磨、AG600、AG400、CUT2000S慢丝切割机床加工及精密量测仪器,拥有30多位专业技术人才,主要从事成型研磨,光学研磨及线切割等精密模具零件的加工制造。本公司全体同仁秉承“客户第一,质量至上”的宗旨,全力做好各项客户服务,以最合理的价格,最精准的质量,最快捷的选货,最热诚的态度来满足客户需要。

展品2



产品名称:

展品2

生产公司:

温州京桥高精密模具加工有限公司

温州京桥高精密模具加工有限公司 展位号: 4-H151-3

展品介绍

温州京桥高精密模具加工有限公司成立于2010年7月。公司位于素有“海上名山”之美誉,为观光旅游、休闲避暑胜地的雁荡山南天成工业区,104国道旁,是一家专业从事高精密冲压模具,精密电子冲压件研发制造的模具。公司引进国外高精密的CNC光学曲线磨、AG600、AG400、CUT2000S慢丝切割机床加工及精密量测仪器,拥有30多位专业技术人才,主要从事成型研磨,光学研磨及线切割等精密模具零件的加工制造。本公司全体同仁秉承“客户第一,质量至上”的宗旨,全力做好各项客户服务,以最合理的价格,最精准的质量,最快捷的选货,最热诚的态度来满足客户需要。

展品1



产品名称:

展品1

生产公司:

温州京桥高精密模具加工有限公司

温州京桥高精密模具加工有限公司 展位号: 4-H151-3

展品介绍

温州京桥高精密模具加工有限公司成立于2010年7月。公司位于素有“海上名山”之美誉，为观光旅游、休闲避暑胜地的雁荡山南天成工业区，104国道旁，是一家专业从事高精密冲压模具，精密电子冲压件研发制造的模具。公司引进国外高精密的CNC光学曲线磨、AG600、AG400、CUT2000S慢丝切割机床加工及精密量测仪器，拥有30多位专业技术人才，主要从事成型研磨，光学研磨及线切割等精密模具零件的加工制造。本公司全体同仁秉承“客户第一，质量至上”的宗旨，全力做好各项客户服务，以最合理的价格，最精准的质量，最快捷的选货，最热忱的态度来满足客户需要。

4-H151-4 中模云供应链平台

模具加工过程管理系统



产品名称:

模具加工过程管理系统

生产公司:

中模云供应链平台

中模云供应链平台 展位号: 4-H151-4

展品介绍

主要解决客户从排工艺开始到模具装配的全流程管理问题，包含工艺制造过程管理（进度跟踪），报工与工时管理，加工成本管理，品质管理，现场可视化。

模具加工过程管理系统



产品名称:

模具加工过程管理系统

生产公司:

中模云供应链平台

中模云供应链平台 展位号: 4-H151-4

展品介绍

主要解决客户从排工艺开始到模具装配的全流程管理问题, 包含工艺制造过程管理 (进度跟踪), 报工与工时管理, 加工成本管理, 品质管理, 现场可视化管理。

模具台账履历管理系统



产品名称:

模具台账履历管理系统

生产公司:

中模云供应链平台

中模云供应链平台 展位号: 4-H151-4

展品介绍

主要解决客户模具台账履历管理问题, 包含模具履历, 试模与验收管理, 模具维修流程管理, 模具保养计划与记录管理, 备用件管理; 现场可视化管理。

模具台账履历管理系统



产品名称:

模具台账履历管理系统

生产公司:

中模云供应链平台

中模云供应链平台 展位号: 4-H151-4

展品介绍

主要解决客户模具台账履历管理问题, 包含模具履历, 试模与验收管理, 模具维修流程管理, 模具保养计划与记录管理, 备用件管理; 现场可视化管理。

4-H153 浙江三奇机械设备有限公司

2S00系列



2S00 系列

产品名称:

2S00系列

生产公司:

浙江三奇机械设备有限公司

浙江三奇机械设备有限公司 展位号: 4-H153

展品介绍

三奇中走丝在开发之初就将产品定位为市场高端产品, 因此三奇中走丝硬件上完全突破普通的中走丝理念, 采用慢走丝硬件设计。主要部件如驱动系统、检测系统、导轨、丝杠等完全采用进口器件, 床身以慢走丝床身标准制作, 恒久不变形, 有效保证机床的客观精度。

3S01系列



3S01 系列

产品名称:

3S01系列

生产公司:

浙江三奇机械设备有限公司

浙江三奇机械设备有限公司 展位号: 4-H153

展品介绍

三奇中走丝在开发之初就将产品定位为市场高端产品, 因此三奇中走丝硬件上完全突破普通的中走丝理念, 采用慢走丝硬件设计。主要部件如驱动系统、检测系统、导轨、丝杠等完全采用进口器件, 床身以慢走丝床身标准制作, 恒久不变形, 有效保证机床的客观精度。

3Q01系列



产品名称:

3Q01系列

生产公司:

浙江三奇机械设备有限公司

浙江三奇机械设备有限公司 展位号: 4-H153

展品介绍

三奇中走丝在开发之初就将产品定位为市场高端产品, 因此三奇中走丝硬件上完全突破普通的中走丝理念, 采用慢走丝硬件设计。主要部件如驱动系统、检测系统、导轨、丝杠等完全采用进口器件, 床身以慢走丝床身标准制作, 恒久不变形, 有效保证机床的客观精度。

4-H155 温州合发模架科技有限公司

冲压模架



产品名称:

冲压模架

生产公司:

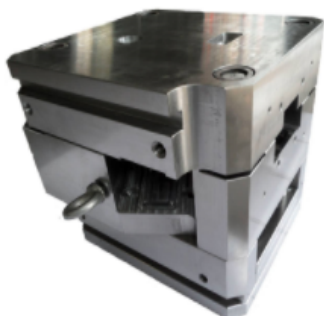
温州合发模架科技有限公司

温州合发模架科技有限公司 展位号: 4-H155

展品介绍

温州合发模架科技有限公司坐落在浙江乐清, 临近甬台温高速公路、104国道, 拥有得天独厚的地理交通优势。本公司创建于2009年, 现在厂房2000多平方米, 投资数千万, 专业制造各类标准及非标、高精密塑胶、压铸及冲压模架(可全加工)。本公司技术力量雄厚, 拥有一批高素质, 实践丰富的高级专业技术人才, 引进了大量进口的大型加工中心(日本牧野、台湾高峰等, 加工精度可达0.005MM)、三坐标检测仪、高精度精铣机、精密磨床、精密数控钻床、双头铣、龙门铣等国内外大批的先进设备。竭诚欢迎广大用户光临洽谈合作, 共建鸿图, 同创辉煌!

汽配模架



产品名称:

汽配模架

生产公司:

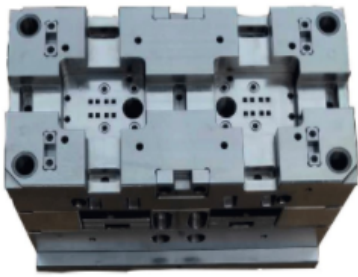
温州合发模架科技有限公司

温州合发模架科技有限公司 展位号: 4-H155

展品介绍

温州合发模架科技有限公司坐落在浙江乐清, 临近甬台温高速公路、104国道, 拥有得天独厚的地理交通优势。本公司创建于2009年, 现在厂房2000多平方米, 投资数千万, 专业制造各类标准及非标、高精密塑胶、压铸及冲压模架(可全加工)。本公司技术力量雄厚, 拥有一批高素质, 实践丰富的高级专业技术人才, 引进了大量进口的大型加工中心(日本牧野、台湾高峰等, 加工精度可达0.005MM)、三坐标检测仪、高精度精铣机、精密磨床、精密数控钻床、双头铣、龙门铣等国内外大批的先进设备。竭诚欢迎广大用户光临洽谈合作, 共建鸿图, 同创辉煌!

精密模架



产品名称:

精密模架

生产公司:

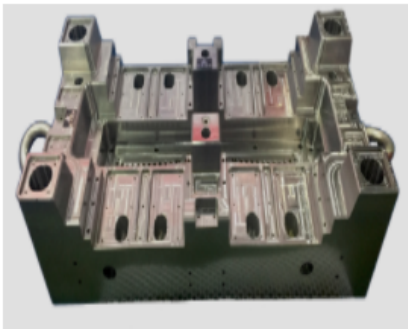
温州合发模架科技有限公司

温州合发模架科技有限公司 展位号: 4-H155

展品介绍

温州合发模架科技有限公司坐落在浙江乐清, 临近甬台温高速公路、104国道, 拥有得天独厚的地理交通优势。本公司创建于2009年, 现在厂房2000多平方米, 投资数千万, 专业制造各类标准及非标、高精密塑胶、压铸及冲压模架(可全加工)。本公司技术力量雄厚, 拥有一批高素质, 实践丰富的高级专业技术人才, 引进了大量进口的大型加工中心(日本牧野、台湾高峰等, 加工精度可达0.005MM)、三坐标检测仪、高精度精铣机、精密磨床、精密数控钻床、双头铣、龙门铣等国内外大批的先进设备。竭诚欢迎广大用户光临洽谈合作, 共建鸿图, 同创辉煌!

模架



产品名称:

模架

生产公司:

温州合发模架科技有限公司

温州合发模架科技有限公司 展位号: 4-H155

展品介绍

温州合发模架科技有限公司坐落在浙江乐清, 临近甬台温高速公路、104国道, 拥有得天独厚的地理交通优势。本公司创建于2009年, 现在厂房2000多平方米, 投资数千万, 专业制造各类标准及非标、高精密塑胶、压铸及冲压模架(可全加工)。本公司技术力量雄厚, 拥有一批高素质, 实践丰富的高级专业技术人才, 引进了大量进口的大型加工中心(日本牧野、台湾高峰等, 加工精度可达0.005MM)、三坐标检测仪、高精度精铣机、精密磨床、精密数控钻床、双头铣、龙门铣等国内外大批的先进设备。竭诚欢迎广大用户光临洽谈合作, 共建鸿图, 同创辉煌!

4-H243 山东山大华天软件有限公司

注塑模具设计与制造解决方案



产品名称:

注塑模具设计与制造解决方案

生产公司:

山东山大华天软件有限公司

山东山大华天软件有限公司 展位号: H243

展品介绍

华天软件为模具行业提供专业化解决方案, 其中, 冲压模具设计制造解决方案是基于三维CAD/CAM软件SINOVATION平台, 凝结了国际领先的汽车模具制造企业多年的模具设计制造经验, 涵盖冲压工艺、模具结构、模面精细化设计、NC编程等设计制造的全过程, 助力模具企业转向以技术引领设计的生产模式, 提高模具设计的效率和质量, 同时减少设计错误, 从源头节约成本, 进而增强企业的市场竞争力。此外, 注塑模设计与加工解决方案是以设计流程和工程师的经验需求为导向, 将产品成形工艺与工程分析数据相结合, 开发出的适用于注塑模具设计的专用软件包。

冲压解决方案



产品名称:

冲压解决方案

生产公司:

山东山大华天软件有限公司

山东山大华天软件有限公司 展位号: H243

展品介绍

华天软件为模具行业提供专业化解决方案, 其中, 冲压模具设计制造解决方案是基于三维CAD/CAM软件SINOVATION平台, 凝结了国际领先的汽车模具制造企业多年的模具设计制造经验, 涵盖冲压工艺、模具结构、模面精细化设计、NC编程等设计制造的全过程, 助力模具企业转向以技术引领设计的生产模式, 提高模具设计的效率和质量, 同时减少设计错误, 从源头节约成本, 进而增强企业的市场竞争力。此外, 注塑模设计与加工解决方案是以设计流程和工程师的经验需求为导向, 将产品成形工艺与工程分析数据相结合, 开发出的适用于注塑模具设计的专用软件包。

密封件H780

 Sealtech.com



H780

产品名称:

密封件H780

生产公司:

司达行

司达行 展位号: 4-H572

展品介绍

H780 是五件组活塞密封件, 和橡胶圈在受压时会将承托环和导向环推向缸壁, 即使密封件被磨损后仍得到压力补充。

4-H602 深圳市精铸模具有限公司

电铸模具



产品名称:

电铸模具

生产公司:

深圳市精铸模具有限公司

深圳市精铸模具有限公司 展位号: 4-H602

展品介绍

电铸模具: 复制性强, 精度高, 模芯保养容易, 永不生锈。
公司采用先进的纳米加工技术, 利用特殊刀具可以定制各种超微细模具加工、凹/凸非球面反射镜、LED阵列透镜模具、菲涅尔透镜、微沟槽阵列等各种光学透镜及模具, 加工精度高、稳定性好。

微流控模具



产品名称:

微流控模具

生产公司:

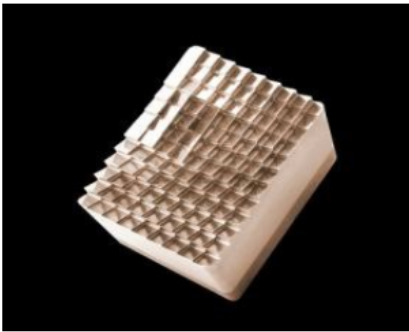
深圳市精铸模具有限公司

深圳市精铸模具有限公司 展位号: 4-H602

展品介绍

微流控模具、光学透镜模具: 可实现球面、非球面、平面、自由曲面、细微沟槽等进行高精度、超微细加工, 达到纳米级精度。

光学透镜模具、五轴精密零件加工



产品名称:

光学透镜模具、五轴精密零件加工

生产公司:

深圳市精铸模具有限公司

深圳市精铸模具有限公司 展位号: 4-H602

展品介绍

五轴加工: 用于加工复杂曲面工件的加工工艺, 加工时无需特殊夹具, 避免了多次装夹, 让工件的装夹变得容易, 提高模具加工精度。公司采用先进的纳米加工技术, 利用特殊刀具可以定制各种超微细模具加工、凹/凸非球面反射镜、LED阵列透镜模具、菲涅尔透镜、微沟槽阵列等各种光学透镜及模具, 加工精度高、稳定性好。

4-H602 深圳市精铸模具有限公司

微流控模具



产品名称:

微流控模具

生产公司:

深圳市精铸模具有限公司

深圳市精铸模具有限公司 展位号: 4-H602

展品介绍

微流控模具、光学透镜模具: 可实现球面、非球面、平面、自由曲面、细微沟槽等进行高精密、超微细加工, 达到纳米级精度。

电铸模具



产品名称:

电铸模具

生产公司:

深圳市精铸模具有限公司

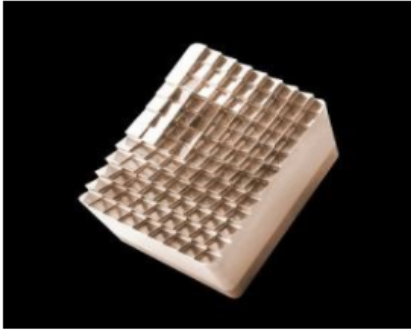
深圳市精铸模具有限公司 展位号: 4-H602

展品介绍

电铸模具: 复制性强, 精度高、模芯保养容易、永不生锈。

公司采用先进的纳米加工技术, 利用特殊刀具可以定制各种超微细模具加工、凹/凸非球面反射镜、LED阵列透镜模具、菲涅尔透镜、微沟槽阵列等各种光学透镜及模具, 加工精度高、稳定性好。

光学透镜模具、五轴精密零件加工



产品名称:

光学透镜模具、五轴精密零件加工

生产公司:

深圳市精铸模具有限公司

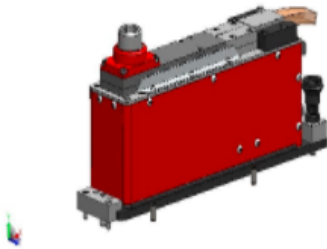
深圳市精铸模具有限公司 展位号: 4-H602

展品介绍

五轴加工: 用于加工复杂曲面工件的加工工艺, 加工时无需特殊夹具, 避免了多次装夹, 让工件的装夹变得容易, 提高模具加工精度。公司采用先进的纳米加工技术, 利用特殊刀具可以定制各种超微细模具加工、凹/凸非球面反射镜、LED阵列透镜模具、菲涅尔透镜、微沟槽阵列等各种光学透镜及模具, 加工精度高、稳定性好。

4-H606 上海国朗商务咨询有限公司

展品1



产品名称:

展品1

生产公司:

上海国朗商务咨询有限公司

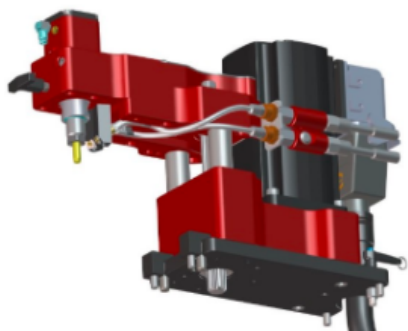
上海国朗商务咨询有限公司 展位号: 4-H606

展品介绍

衬套模内铆接机、ST2伺服模内攻丝机、M400伺服控制器及润滑系统、TKE多头伺服模内攻牙机

全球首家模内衬套铆接机, 座椅冲压件大批量生产的首选, 铆接速度可达50SPM, 产品合格率100%。

展品2



产品名称:

展品2

生产公司:

上海国朗商务咨询有限公司

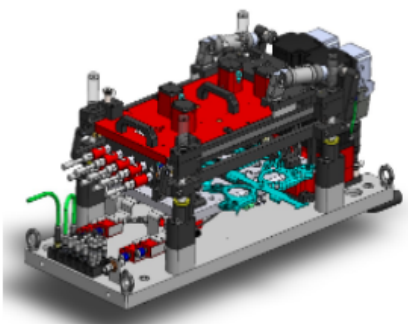
上海国朗商务咨询有限公司 展位号: 4-H606

展品介绍

衬套模内铆接机、ST2伺服模内攻丝机、M400伺服控制器及润滑系统、TKE多头伺服模内攻牙机

全球首家模内衬套铆接机，座椅冲压件大批量生产的首选，铆接速度可达50SPM，产品合格率100%。

展品3



产品名称:

展品3

生产公司:

上海国朗商务咨询有限公司

上海国朗商务咨询有限公司 展位号: 4-H606

展品介绍

衬套模内铆接机、ST2伺服模内攻丝机、M400伺服控制器及润滑系统、TKE多头伺服模内攻牙机

全球首家模内衬套铆接机，座椅冲压件大批量生产的首选，铆接速度可达50SPM，产品合格率100%。

展品4



产品名称:

展品4

生产公司:

上海国朗商务咨询有限公司

上海国朗商务咨询有限公司 展位号: 4-H606

展品介绍

衬套模内铆接机、ST2伺服模内攻丝机、M400伺服控制器及润滑系统、TKE多头伺服模内攻牙机

全球首家模内衬套铆接机，座椅冲压件大批量生产的首选，铆接速度可达50SPM，产品合格率100%。

4-J001-1 鸿利达模具有限公司

三物料注塑模具



产品名称:

三物料注塑模具

生产公司:

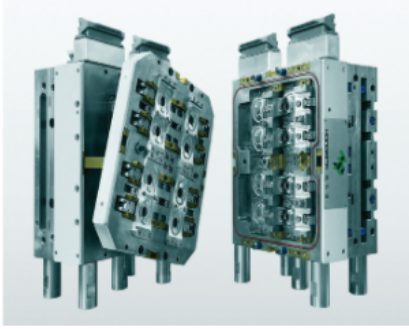
鸿利达模具有限公司

鸿利达模具有限公司 展位号: 4-J001-1

展品介绍

自1988年在香港成立，继而进入内地市场以来，鸿利达始终追求精湛的技术，为客户提供精密模具，塑胶部件及产品。凭借世界级的高效能注塑方案，独特的专业液态硅橡胶模具制作及注塑技术，与支持伙伴的密切合作，鸿利达建立了多样化的客户群，为医疗，个人护理，消费品，工业应用，汽车及硬包装等行业提供全方位的塑胶产品解决方案。为确保为客户提供稳定优质的服务，鸿利达不断提升其业务管理水平和产品质量管理系统，已实施和取得的SAP企业资源规划（ERP），制造执行系统（MES），ISO系列资质认证，都是为实现对客户承诺的最佳体现。

双物料液态硅胶模具



产品名称:

双物料液态硅胶模具

生产公司:

鸿利达模具有限公司

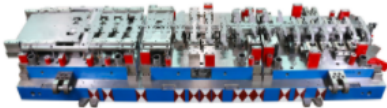
鸿利达模具有限公司 展位号: 4-J001-1

展品介绍

自1988年在香港成立，继而进入内地市场以来，鸿利达始终追求精湛的技术，为客户提供精密模具，塑胶部件及产品。凭借世界级的高效能注塑方案，独特的专业液态硅橡胶模具制作及注塑技术，与支持伙伴的密切合作，鸿利达建立了多样化的客户群，为医疗，个人护理，消费品，工业应用，汽车及硬包装等行业提供全方位的塑胶产品解决方案。为确保为客户提供稳定优质的服务，鸿利达不断提升其业务管理水平和产品质量管理系统，已实施和取得的SAP 企业资源规划 (ERP)，制造执行系统 (MES)，ISO 系列资质认证，都是为实现对客户承诺的最佳体现。

4-J001-2 富滔模具有限公司

模具



Weight 13750 KG Press 1230 T Size(mm) 3600 * 1150 * 920

产品名称:

模具

生产公司:

富滔模具有限公司

富滔模具有限公司 展位号: 4-J001-2

展品介绍

富滔模具主要制造高技术要求的多工位生产金属冲压模具，亦以生产汽车金属零件的模具占大部份。富滔从前期研发、设计、加工、调试，到海外售后，提供一站式模具方案。模具主要出口欧洲、北美以及日本市场，以“稳质量、高效率及低成本”为经营宗旨，所以能得到客人的长期支持。

在过去的十年里，富滔制作了上千套模具，其中模具吨位高达1600吨，模具长度高达4.8米。也曾经制作过拉力强度高达980和材料厚度达到6毫米的产品。

组立现场



产品名称:

组立现场

生产公司:

富滔模具有限公司

富滔模具有限公司 展位号: 4-J001-2

展品介绍

富滔模具主要制造高技术要求的多工位生产金属冲压模具，亦以生产汽车金属零件的模具占大部份。富滔从前期研发、设计、加工、调试，到海外售后，提供一站式模具方案。模具主要出口欧洲、北美以及日本市场，以“稳质量、高效率及低成本”为经营宗旨，所以能得到客人的长期支持。

在过去的十年里，富滔制作了上千套模具，其中模具吨位高达1600吨，模具长度高达4.8米。也曾经制作过拉力强度高达980和材料厚度达到6毫米的产品。

线割机



产品名称:

线割机

生产公司:

富滔模具有限公司

富滔模具有限公司 展位号: 4-J001-2

展品介绍

富滔模具主要制造高技术要求的多工位生产金属冲压模具，亦以生产汽车金属零件的模具占大部份。富滔从前期研发、设计、加工、调试，到海外售后，提供一站式模具方案。模具主要出口欧洲、北美以及日本市场，以“稳质量、高效率及低成本”为经营宗旨，所以能得到客人的长期支持。

在过去的十年里，富滔制作了上千套模具，其中模具吨位高达1600吨，模具长度高达4.8米。也曾经制作过拉力强度高达980和材料厚度达到6毫米的产品。

1200T机台



产品名称:

1200T机台

生产公司:

富滔模具有限公司

富滔模具有限公司 展位号: 4-J001-2

展品介绍

富滔模具主要制造高技术要求的多工位生产金属冲压模具，亦以生产汽车金属零件的模具占大部份。富滔从前期研发、设计、加工、调试，到海外售后，提供一站式模具方案。模具主要出口欧洲、北美以及日本市场，以“稳质量、高效率及低成本”为经营宗旨，所以能得到客人的长期支持。

在过去的十年里，富滔制作了上千套模具，其中模具吨位高达1600吨，模具长度高达4.8米。也曾经制作过拉力强度高达980和材料厚度达到6毫米的产品。

4-J001-3 健大企业有限公司

精密模具及注塑——电子



产品名称:

精密模具及注塑——电子

生产公司:

健大企业有限公司

健大企业有限公司 展位号: 4-J001-3

展品介绍

健大家公司每年通过数以百计的不同设计生产数百万个线轴产品，并通过我们内部的辅助功能（例如插针和端子插入件）来提供支持；我们提供的服务使您可以从多种类型的快速连接端子，销钉和扎带机构适合您要使用的电缆绕组尺寸。

精密模具及注塑——工業



产品名称:

精密模具及注塑——工業

生产公司:

健大企業有限公司

健大企業有限公司 展位号: 4-J001-3

展品介绍

健大拥有高质量运行的大约300台同类最佳的现代注塑机的库存,重量从30吨到300吨不等;为配合主要生产环境,我们设有专门的模具生产和质量保证部门,以及其他支持范围技术。最后需要指出的是,健大公司特别选择提供精密产品而不是批量生产,这使我们能够在内部开展独特的创新,从而提高生产效率和准确性,从而使我们的客户和我们自己受益。

3D 打印



产品名称:

3D 打印

生产公司:

健大企業有限公司

健大企業有限公司 展位号: 4-J001-3

展品介绍

无论是需求高模温成型还是极严公差成型的模具,健大都能提供满足您所有精密塑料模具所需求的解决方案。我们的能力包括(不限于产品需求量低的快速小型模具或者需求量大的多穴数以至叠模等大型复合模具,如工程试验模具设计,3D打印,高模温成型模具,需求极严公差成型模具,包胶模和嵌件模等模具,DFM,DOE)等。

精密模具及注塑——汽配



产品名称:

精密模具及注塑——汽配

生产公司:

健大企業有限公司

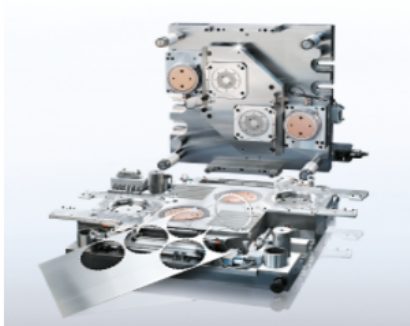
健大企業有限公司 展位号: 4-J001-3

展品介绍

凭借在汽车领域的二十多年经验, 健大为汽配部件客户提供了全面的解决方案, 确保质量稳定及具有成本效益---由较大形的一系列性项目: 方向盘, 点火线圈以及水/油泵等精密部件, 到高效能的微注塑件等等都能为客户提供最优设计及生产。健大是世界上多间知名OEM和一级汽车供货商的主要生产供货商。各项完备的资源及基础设施让我们可以专注于汽车市场的重要要求-----零缺陷要求, 从而降低整体成本。健大是标准和非标准注塑的专家, 包括精密注塑, 包胶注塑, 嵌件模具, 多部件注塑和微型技术。

4-J031 欧瑞康巴尔查斯涂层(苏州)有限公司

BALINIT和BALITHERM



产品名称:

BALINIT和BALITHERM

生产公司:

欧瑞康巴尔查斯涂层(苏州)有限公司

欧瑞康巴尔查斯涂层(苏州)有限公司 展位号: 4-J031

展品介绍

以BALINIT和BALITHERM品牌为代表的涂层可使冲压和成型模具的硬度显著提高, 在生产过程中减少磨损和摩擦, 提高热稳定性。经BALINIT涂层的金属压铸模具具有超高硬度, 抗摩擦, 抗氧化和耐腐蚀等特点, 可有效提高生产效率和稳定性。

欧瑞康巴尔查斯涂层



产品名称:

欧瑞康巴尔查斯涂层

生产公司:

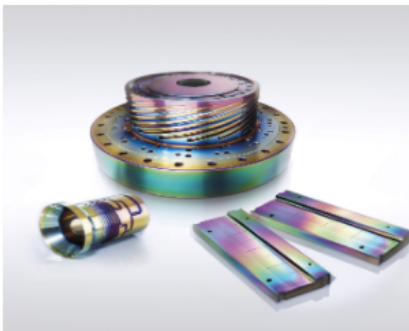
欧瑞康巴尔查斯涂层(苏州)有限公司

欧瑞康巴尔查斯涂层(苏州)有限公司 展位号: 4-J031

展品介绍

欧瑞康巴尔查斯是全球领先的表面处理解决方案供应商, 蓬勃发展的运营网由110多个涂层中心组成, 覆盖欧洲、美洲和亚洲的36个国家。欧瑞康巴尔查斯的涂层在金属成型, 压铸和塑料加工模具中有着十分广泛和专业的应用。

BALINIT CROMA



产品名称:

BALINIT CROMA

生产公司:

欧瑞康巴尔查斯涂层(苏州)有限公司

欧瑞康巴尔查斯涂层(苏州)有限公司 展位号: 4-J031

展品介绍

BALINIT CROMA涂层能为注塑, 挤出和吹塑模具提供超高的耐磨保护, 使塑料加工的实现最佳状态。

4-J058 山东小鸭精工机械有限公司

智能化车轮生产线



产品名称:

智能化车轮生产线

生产公司:

山东小鸭精工机械有限公司

山东小鸭精工机械有限公司 展位号: 4-J058

展品介绍

智能化车轮生产线

汽车零部件



产品名称:

汽车零部件

生产公司:

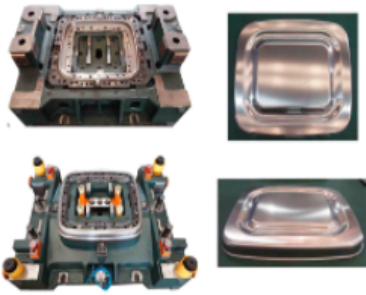
山东小鸭精工机械有限公司

山东小鸭精工机械有限公司 展位号: 4-J058

展品介绍

侧围总成

油箱模具



产品名称:

油箱模具

生产公司:

山东小鸭精工机械有限公司

山东小鸭精工机械有限公司 展位号: 4-J058

展品介绍

封头模第二序修边上下模

油箱模具



产品名称:

油箱模具

生产公司:

山东小鸭精工机械有限公司

山东小鸭精工机械有限公司 展位号: 4-J058

展品介绍

隔板模第二三序修边冲孔 翻边冲孔上模下模

4-J208 讯程国际贸易（上海）有限公司

德国STEINEL高精度模具标准件



产品名称:

德国STEINEL高精度模具标准件

生产公司:

讯程国际贸易（上海）有限公司

讯程国际贸易（上海）有限公司 展位号：4-J208

展品介绍

讯程国际贸易(上海)有限公司总代理德国STEINEL-All you need for tools -- 德国制造进口高质量，高寿命模具标准件厂商。藉由精密加工控制导柱套系统干涉配合(Preloading)，提供最高精度之滚柱 (Roller) & 滚珠 (Ball) 笼导柱套系统。STEINEL之高质量，高耐用氮气缸及氮气板 (Manifold Plate)，如模具寿命达到2~3百万以上生产次数以及需耐高温 ($\leq 120^{\circ}\text{C}$) 之需求，STEINEL氮气缸解决方案是 贵司最佳的选择。

4-J231 苏州吉恒纳米科技有限公司

零部件J&H涂层



产品名称:

零部件J&H涂层

生产公司:

苏州吉恒纳米科技有限公司

苏州吉恒纳米科技有限公司 展位号：4-J231

展品介绍

苏州吉恒纳米科技有限公司是上市控股公司控股，主要从事表面PVD涂层，公司拥有一批十几年涂层经验的专业团队，引进欧洲先进的PVD涂层设备，致力于成为国内高端涂层加工服务厂商，丰富的生产经验，完善的质量管控，严谨工艺开发，齐全的检测设备。在确保质量稳定的前提下，提供了客户更快的涂层交期与完善及时的售后服务。保证了在同行业中拥有强大的竞争力。

模具J&H涂层



产品名称:

模具J&H涂层

生产公司:

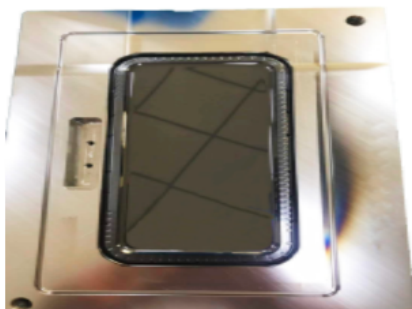
苏州吉恒纳米科技有限公司

苏州吉恒纳米科技有限公司 展位号: 4-J231

展品介绍

苏州吉恒纳米科技有限公司是上市控股公司控股,主要从事表面PVD涂层,公司拥有一批十几年涂层经验的专业团队,引进欧洲先进的PVD涂层设备,致力于成为国内高端涂层加工服务厂商,丰富的生产经验,完善的质量管控,严谨工艺开发,齐全的检测设备。在确保质量稳定的前提下,提供了客户更快的涂层交期与完善及时的售后服务。保证了在同行业中拥有强大的竞争力。

塑胶模具J&H涂层



产品名称:

塑胶模具J&H涂层

生产公司:

苏州吉恒纳米科技有限公司

苏州吉恒纳米科技有限公司 展位号: 4-J231

展品介绍

苏州吉恒纳米科技有限公司是上市控股公司控股,主要从事表面PVD涂层,公司拥有一批十几年涂层经验的专业团队,引进欧洲先进的PVD涂层设备,致力于成为国内高端涂层加工服务厂商,丰富的生产经验,完善的质量管控,严谨工艺开发,齐全的检测设备。在确保质量稳定的前提下,提供了客户更快的涂层交期与完善及时的售后服务。保证了在同行业中拥有强大的竞争力。

刀具J&H涂层



产品名称:

刀具J&H涂层

生产公司:

苏州吉恒纳米科技有限公司

苏州吉恒纳米科技有限公司 展位号: 4-J231

展品介绍

苏州吉恒纳米科技有限公司是上市控股公司控股,主要从事表面PVD涂层,公司拥有一批十几年涂层经验的专业团队,引进欧洲先进的PVD涂层设备,致力于成为国内高端涂层加工服务厂商,丰富的生产经验,完善的质量管控,严谨工艺开发,齐全的检测设备。在确保质量稳定的前提下,提供了客户更快的涂层交期与完善及时的售后服务。保证了在同行业中拥有强大的竞争力。

4-J331 河北正美模具制造有限公司

投入检测开关



产品名称:

投入检测开关

生产公司:

河北正美模具制造有限公司

河北正美模具制造有限公司 展位号: J331

展品介绍

投入检测开关

悬吊式斜楔



产品名称:

悬吊式斜楔

生产公司:

河北正美模具制造有限公司

河北正美模具制造有限公司 展位号: J331

展品介绍

悬吊式斜楔

悬吊式斜楔



产品名称:

悬吊式斜楔

生产公司:

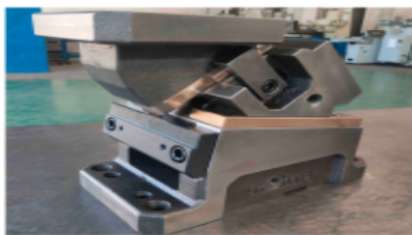
河北正美模具制造有限公司

河北正美模具制造有限公司 展位号: J331

展品介绍

悬吊式斜楔

悬吊式斜楔



产品名称:

悬吊式斜楔

生产公司:

河北正美模具制造有限公司

河北正美模具制造有限公司 展位号: J331

展品介绍

悬吊式斜楔

4-J705 广州中望龙腾软件股份有限公司

中望3D



产品名称:

中望3D

生产公司:

广州中望龙腾软件股份有限公司

广州中望龙腾软件股份有限公司 展位号: 4-J705

展品介绍

中望3D是由中望软件所开发的具备独立、完整自主知识产权的三维CAD软件，基于世界主流CAD几何内核引擎技术之一——Overdrive几何内核，独创混合建模技术，集“曲面造型、实体建模、模具设计、装配、钣金、工程图、2-5轴加工”等功能模块于一体，覆盖产品设计开发全流程，已广泛应用于机械、模具、汽配等设计和制造领域

中望3D



产品名称:

中望3D

生产公司:

广州中望龙腾软件股份有限公司

广州中望龙腾软件股份有限公司 展位号: 4-J705

展品介绍

中望3D是由中望软件所开发的具备独立、完整自主知识产权的三维CAD软件，基于世界主流CAD几何内核引擎技术之一——Overdrive几何内核，独创混合建模技术，集“曲面造型、实体建模、模具设计、装配、钣金、工程图、2-5轴加工”等功能模块于一体，覆盖产品设计开发全流程，已广泛应用于机械、模具、汽配等设计和制造领域

中望3D



产品名称:

中望3D

生产公司:

广州中望龙腾软件股份有限公司

广州中望龙腾软件股份有限公司 展位号: 4-J705

展品介绍

中望3D是由中望软件所开发的具备独立、完整自主知识产权的三维CAD软件，基于世界主流CAD几何内核引擎技术之一——Overdrive几何内核，独创混合建模技术，集“曲面造型、实体建模、模具设计、装配、钣金、工程图、2-5轴加工”等功能模块于一体，覆盖产品设计开发全流程，已广泛应用于机械、模具、汽配等设计和制造领域

中望CAD



产品名称:

中望CAD

生产公司:

广州中望龙腾软件股份有限公司

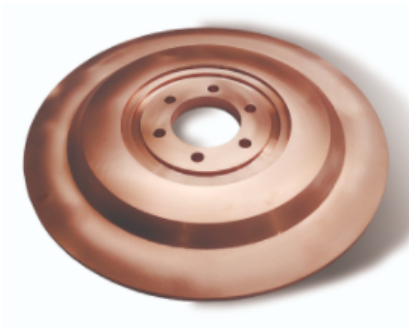
广州中望龙腾软件股份有限公司 展位号: 4-J705

展品介绍

中望CAD是中望软件自主研发的国际领先的CAD平台软件，良好的运行速度和稳定性，智能专业的绘图功能，完美兼容常见CAD文件格式，其中中望CAD机械版是应用最广泛的创新型机械设计专业软件，具备齐全的机械类设计专用功能和智能化图库、图幅等管理工具。

4-K601 安博科（佛山）金属有限公司

铜合金



产品名称:

铜合金

生产公司:

安博科（佛山）金属有限公司

安博科（佛山）金属有限公司 展位号: 4-K601

展品介绍

安博科的铜合金产品能出色地满足耐磨，抗腐蚀及高传导性应用的要求。专注于高品质的铜合金材料，广泛应用在以下工业领域：化工与石油、机械工具、塑料模具、拉伸模具、金属整形、制管弯管、电阻焊接等

铜合金



产品名称:

铜合金

生产公司:

安博科（佛山）金属有限公司

安博科（佛山）金属有限公司 展位号：4-K601

展品介绍

安博科的铜合金产品能出色地满足耐磨，抗腐蚀及高传导性应用的要求。专注于高品质的铜合金材料，广泛应用于以下工业领域：化工与石油、机械工具、塑料模具、拉伸模具、金属整形、制管弯管、电阻焊接等

铜合金



产品名称:

铜合金

生产公司:

安博科（佛山）金属有限公司

安博科（佛山）金属有限公司 展位号：4-K601

展品介绍

安博科的铜合金产品能出色地满足耐磨，抗腐蚀及高传导性应用的要求。专注于高品质的铜合金材料，广泛应用于以下工业领域：化工与石油、机械工具、塑料模具、拉伸模具、金属整形、制管弯管、电阻焊接等

铜合金



产品名称:

铜合金

生产公司:

安博科（佛山）金属有限公司

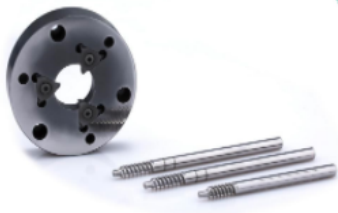
安博科（佛山）金属有限公司 展位号：4-K601

展品介绍

安博科的铜合金产品能出色地满足耐磨，抗腐蚀及高传导性应用的要求。专注于高品质的铜合金材料，广泛应用在以下工业领域：化工与石油、机械工具、塑料模具、拉伸模具、金属整形、制管弯管、电阻焊接等

5-E281 成都锋宜精密工具制造有限公司

蜗杆旋风铣刀具系列



产品名称:

蜗杆旋风铣刀具系列

生产公司:

成都锋宜精密工具制造有限公司

成都锋宜精密工具制造有限公司 展位号：5-E281

展品介绍

锋宜刀具蜗杆旋风铣刀具系列，该刀具产品系列精度高，被加工建表面光洁度能达到Ra0.6以下，采用专用涂层，刀具加工寿命长。被加工蜗杆的使用行业涵盖汽车行业、医疗器械行业、健身器材行业、小家电行业等。

螺纹刀具、槽刀系列



产品名称:

螺纹刀具、槽刀系列

生产公司:

成都锋宜精密工具制造有限公司

成都锋宜精密工具制造有限公司 展位号: 5-E281

展品介绍

锋宜刀具螺纹车铣刀片系列, 年产150万片以上, 主要涵盖几乎所有常用的公、英、美制标准, 例如: 55度泛螺距, 60度泛螺距, ISO, UN, UNJ, W, NPT, NPTF, BSPT, ACME, STACME, TR, ABUT, BBUT, RD, AIPRD, BUT, Pg等螺纹标准。该系列螺纹刀片产品采用欧洲全资引进的涂层工艺, 保证螺纹刀片的质量稳定性, 且常用标准螺距常年备货, 满足客户的订货及时性。另外, 目前锋宜刀具根据客户需求开发了专门为丝杆车削、旋风铣加工的TR螺纹专用涂层螺纹刀片。

Qdrill快钻系列



产品名称:

Qdrill快钻系列

生产公司:

成都锋宜精密工具制造有限公司

成都锋宜精密工具制造有限公司 展位号: 5-E281

展品介绍

锋宜刀具Qdrill 涂层硬质合金自锁式可换头钻头分为三个系列: 本次展会隆重推出全新FD系列, 该系列针对不锈钢、低碳钢等难加工材料, 专门针对模具、管板行业的工件钻孔加工需求; MonoTip系列, 加工孔径范围为 $\phi 8\text{mm}$ - $\phi 28\text{mm}$, 该系列采用单个刀头的设计; MultiTip 系列, 加工孔径范围为 $\phi 28\text{mm}$ - $\phi 55\text{mm}$, 该系列采用一个中心刀头配合两片外圆刀片的设计, 有效降低使用成本。Qdrill 快钻切削效率高, 带内冷, 同时更换刀头方式快捷方便, 钻出孔的表面质量好, 孔精度高, 有效做到“快、准、省”。

石油管螺纹刀具系列



产品名称:

石油管螺纹刀具系列

生产公司:

成都锋宜精密工具制造有限公司

成都锋宜精密工具制造有限公司 展位号: 5-E281

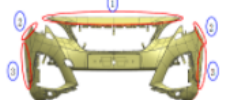
展品介绍

锋宜刀具石油管螺纹刀具系列, 主要针对石油管管体螺纹、接箍螺纹、钻杆连接螺纹的加工, 主要加工螺纹标准为API标准螺纹、OTTM标准螺纹、VAM标准螺纹、VAMTOP标准螺纹、Premium特殊扣标准螺纹等。锋宜刀具经过多年的研究, 开发处针对石油管管体、接箍螺纹加工的专用涂层, 使管体和接箍在不同钢级下的螺纹加工都能达到理想寿命。

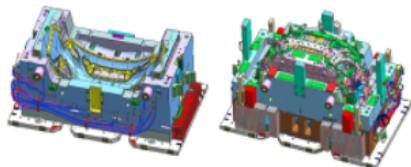
5-E291 成都航天模塑股份有限公司 成都模具分公司

汽车内外饰件塑料模具

核心技术: 叠层铝合金型结构



产品: 前保险杠
材料: PP+GF30%-10%
开发难点: 产品壁厚极、轮廓、肌理
位置(指示1、2、3处)余量为内分
型结构, 变型困难, 模具结构复杂。



产品名称:

汽车内外饰件塑料模具

生产公司:

成都航天模塑股份有限公司 成都模具分公司

成都航天模塑股份有限公司 成都模具分公司 展位号: 5-E291

展品介绍

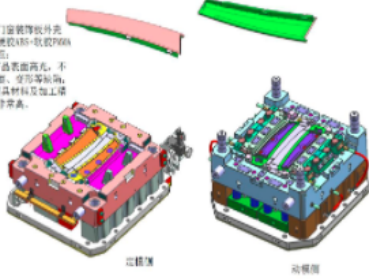
成都航天模塑股份有限公司成都模具分公司隶属于中国航科集团下属公司——成都航天模塑股份有限公司, 总公司航天模塑共有20余家分子公司, 成都模具分公司是一家专业从事汽车内外饰件塑料模具研发、设计与制造的高新技术企业。公司厂房占地面积10万平米, 生产车间建筑面积1.75万平米, 具有年产400套大中型模具的制造实力。

汽车内外饰件塑料模具

5. 五项核心技术展示

核心技术1: 高光双色

产品: 白金镀铬收升壳
材料: 捷成MS-01或P006
开发难点:
(1) 产品表面高光, 不能有划痕、空污等缺陷;
(2) 模具材料及加工精度要求非常高。



产品名称:

汽车内外饰件塑料模具

生产公司:

成都航天模塑股份有限公司 成都模具分公司

成都航天模塑股份有限公司 成都模具分公司 展位号: 5-E291

展品介绍

成都航天模塑股份有限公司成都模具分公司隶属于中国航科集团下属公司——成都航天模塑股份有限公司, 总公司航天模塑共有20余家分子公司, 成都模具分公司是一家专业从事汽车内外饰件塑料模具研发、设计与制造的高新技术企业。公司厂房占地面积10万平米, 生产车间建筑面积1.75万平米, 具有年产400套大中型模具的制造实力。

汽车内外饰件塑料模具



产品名称:

汽车内外饰件塑料模具

生产公司:

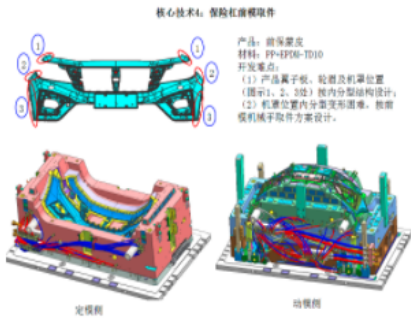
成都航天模塑股份有限公司 成都模具分公司

成都航天模塑股份有限公司 成都模具分公司 展位号: 5-E291

展品介绍

成都航天模塑股份有限公司成都模具分公司隶属于中国航科集团下属公司——成都航天模塑股份有限公司, 总公司航天模塑共有20余家分子公司, 成都模具分公司是一家专业从事汽车内外饰件塑料模具研发、设计与制造的高新技术企业。公司厂房占地面积10万平米, 生产车间建筑面积1.75万平米, 具有年产400套大中型模具的制造实力。

汽车内外饰件塑料模具



产品名称:

汽车内外饰件塑料模具

生产公司:

成都航天模塑股份有限公司 成都模具分公司

成都航天模塑股份有限公司 成都模具分公司 展位号: 5-E291

展品介绍

成都航天模塑股份有限公司成都模具分公司隶属于中国航科集团下属公司——成都航天模塑股份有限公司，总公司航天模塑共有20余家分子公司，成都模具分公司是一家专业从事汽车内外饰件塑料模具研发、设计与制造的高新技术企业。公司厂房占地面积10万平米，生产车间建筑面积1.75万平米，具有年产400套大中型模具的制造实力。

5-E393 宝利根（成都）精密工业

宝利根



产品名称:

宝利根

生产公司:

宝利根（成都）精密工业

宝利根（成都）精密工业 展位号: 5-E393

展品介绍

宝利根精密工业30多年来不断成长，一直专注于高精度模具开发制造，精密组件生产制造以及整体技术方案提供。在全球精密电子连接器，精密电子零组件，自动化制造技术领域深耕细作，充分发挥自身的技术与服务优势为全球产业链的客户的技术支持与产品制造服务。产品聚焦在汽车电子与轨道交通，数据高速传输与存储，智能制造与光电传感器，健康医疗与智能穿戴等产业中的精密组件开发制造。

5-E532 昆山正鸿新精密模具有限公司

偏心锁机构



产品名称:

偏心锁机构

生产公司:

昆山正鸿新精密模具有限公司

昆山正鸿新精密模具有限公司 展位号: 5-E532

展品介绍

昆山正鸿新是一家国际化模具、检具、夹具标准件制造公司，拥有和众多国内知名主机厂多年合作经验。主要配套服务主机厂有：通用汽车、大众汽车、一汽大众、奇瑞汽车、江淮汽车、长城汽车、比亚迪汽车、吉利汽车、北汽、东风、长安汽车、长安福特等；是众多主机厂指定检具标准件供应商，并写入相关技术协议中。

公司成立于2008年5月，经过十二年的发展投入资金3000万，现生产车间面积4000平方米，办公面积1000平方米，生产员工120人，其中高级技术人员和管理人员38人。并在2012年底顺利通过ISO9000质量体系认证，是本行业中率先通过国际质量认证的企业。现年产值5000万圆。

双头检测销



产品名称:

双头检测销

生产公司:

昆山正鸿新精密模具有限公司

昆山正鸿新精密模具有限公司 展位号: 5-E532

展品介绍

昆山正鸿新是一家国际化模具、检具、夹具标准件制造公司，拥有和众多国内知名主机厂多年合作经验。主要配套服务主机厂有：通用汽车、大众汽车、一汽大众、奇瑞汽车、江淮汽车、长城汽车、比亚迪汽车、吉利汽车、北汽、东风、长安汽车、长安福特等；是众多主机厂指定检具标准件供应商，并写入相关技术协议中。

公司成立于2008年5月，经过十二年的发展投入资金3000万，现生产车间面积4000平方米，办公面积1000平方米，生产员工120人，其中高级技术人员和管理人员38人。并在2012年底顺利通过ISO9000质量体系认证，是本行业中率先通过国际质量认证的企业。现年产值5000万圆。

卧式翻转机构



产品名称:

卧式翻转机构

生产公司:

昆山正鸿新精密模具有限公司

昆山正鸿新精密模具有限公司 展位号: 5-E532

展品介绍

昆山正鸿新是一家国际化模具、检具、夹具标准件制造公司，拥有和众多国内知名主机厂多年合作经验。主要配套服务主机厂有：通用汽车、大众汽车、一汽大众、奇瑞汽车、江淮汽车、长城汽车、比亚迪汽车、吉利汽车、北汽、东风、长安汽车、长安福特等；是众多主机厂指定检具标准件供应商，并写入相关技术协议中。

公司成立于2008年5月，经过十二年的发展投入资金3000万，现生产车间面积4000平方米，办公面积1000平方米，生产员工120人，其中高级技术人员和管理人员38人。并在2012年底顺利通过ISO9000质量体系认证，是本行业中率先通过国际质量认证的企业。现年产值5000万圆。

单头检测销



产品名称:

单头检测销

生产公司:

昆山正鸿新精密模具有限公司

昆山正鸿新精密模具有限公司 展位号: 5-E532

展品介绍

昆山正鸿新是一家国际化模具、检具、夹具标准件制造公司，拥有和众多国内知名主机厂多年合作经验。主要配套服务主机厂有：通用汽车、大众汽车、一汽大众、奇瑞汽车、江淮汽车、长城汽车、比亚迪汽车、吉利汽车、北汽、东风、长安汽车、长安福特等；是众多主机厂指定检具标准件供应商，并写入相关技术协议中。

公司成立于2008年5月，经过十二年的发展投入资金3000万，现生产车间面积4000平方米，办公面积1000平方米，生产员工120人，其中高级技术人员和管理人员38人。并在2012年底顺利通过ISO9000质量体系认证，是本行业中率先通过国际质量认证的企业。现年产值5000万圆。

4-E601 永康市腾毅汽车模具有限公司

汽车前摆臂、后控制臂、前副车架、后副车架



产品名称:

汽车前摆臂、后控制臂、前副车架、后副车架

生产公司:

永康市腾毅汽车模具有限公司

永康市腾毅汽车模具有限公司 展位号: 5-H501

展品介绍

专注设计制作汽车底盘冲压模具